

NMP-570w

Lecteur multimédia de réseau sans fil transistorisé 1080p

Lecteur multimédia de réseau sans fil haute définition

Récapitulatif

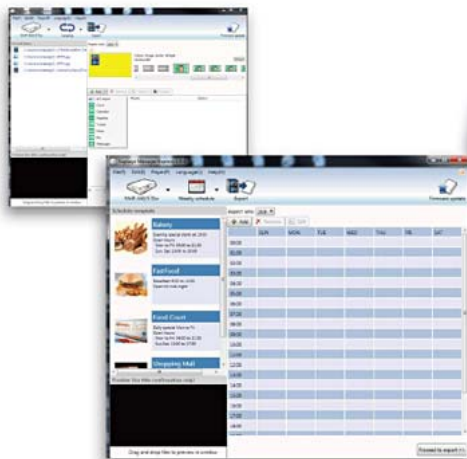
Le nouveau lecteur multimédia sans fil haute définition NMP-570w de ViewSonic offre une extrême fiabilité et une lecture d'enregistrements vidéo 1080p exceptionnelle, ainsi que du contenu de qualité tiré en temps réel du nuage. Le NMP-570w utilise les toutes dernières technologies – HTML5 pour fournir des informations dynamiques dans un point de vente sur le Web ou à partir d'un serveur de réseau. Logiciel de gestion du contenu convivial – le logiciel « Signage Manager Express » offre maintenant des modèles agrandis en formats paysage et portrait prenant en charge les « gadgets logiciels intelligents » de HTML5 pour les applications d'écran multi-zones.

Fonctionnalités

- 1- Prise en charge de HTML5
- 2- Décodage vidéo MPEG 1/2/4, H.264
- 3- IEEE 802.3 Ethernet 10/100 Base-T avec auto-MDIX
- 4- Connectivité sans fil 802:11 b/g/n intégrée
- 5- Sorties pour écran : HDMI, VGA, double sortie vidéo
- 6- Sortie audio : sortie de ligne stéréo
- 7- Logiciel « Signage Manager Express » - compris
- 8- Circuit de surveillance intégré
- 9- Utilisations :
 - Signalisation pour les déplacements
 - Panneaux d'affichage du menu électroniques
 - Annonces publicitaires pour la vente au détail
 - Communications sur un campus
 - Affiches pour un salon commercial
 - Publicité dans les points de vente



Rugged metal housing
VESA compatible mounting bracket



Connectivity
CF Card slot
USB x2
Ethernet
AV Out
Lock slot
VGA
HDMI
12V DC in

Caractéristiques Techniques

Dimensions (mm)	Physique (LxHxP)	150,8 mm x 110 mm x 28,6 mm (5,9 po x 4,3 po x 1,1 po)
USB		USB (2 x)
DECODAGE	Vidéo Audio	MPEG-1, 2, 4 ; H.264, VC-1/WMV9 MPEG-1 (couches 1 et 2), MP3
FICHER IMAGE	Formats	JPEG, PNG
Système d'exploitation		Linux
PROTOCOLES PRIS EN CHARGE		TCP/IP, HTTP
LOGICIEL INSTALLE		W3C-SMIL 3.0, W3C-HTML5
GESTION DU RESEAU		Signage Manager Express

Pour en savoir plus, rendez-vous sur : www.viewsoniceurope.com

Tous droits réservés par Copyright ViewSonic Corporation. Tous autres noms de sociétés et marques sont propriété de leurs sociétés respectives. E&O. Les caractéristiques techniques et prix susceptibles de modifications sans préavis. Les images peuvent être utilisées seulement à des fins d'illustration. Pour en savoir plus consultez nos dispositions légales.

ViewSonic
See the difference™



Réseau	10/100 Ethernet	
FORMAT BALAYAGE	SDTV 480i, EDTV 480p, HDTV 720p, 1080i	
ROTATION ECRAN	Paysage, portrait (+90°, -90°)	
Stockage	Fente d'extension pour carte mémoire CF de 4 Go	
Affichage	HDMI, VGA, A/V	
MONTAGE MURAL	MIS-D100	
Poids	Brut	1,4 kg (3 lb)
	Net	Net 0,35 kg (0,76 lb)
CONDITIONS D'EXPLOITATION	Humidité	5 à 85 % (sans condensation)
	Température	0 à 40 °C (50 à 104 °F)
CONNECTEURS	10/100 Ethernet, mini de 3,5 mm, WiFi 802 : 11 b/g/n intégrée	
Power	CC de 12 V (max.), adaptateur CA/CC 12 V et 1,5 A	
REGULATIONS	FCC, FCC-ID, ICES003	
RESOLUTIONS	640x480, 800x600, 1024x768, 1280x1024, 1280x768, 1366x768, 1920x1080	
PACKAGE CONTENTS	Lecteur multimédia, adaptateur CA, câble Ethernet, guide de démarrage rapide, manuel d'utilisation sur CD, CD « Signage Manager Express »	
AUDIO	Port mini stéréo de 3,5 mm	
AUTO RESET	correction automatique des erreurs grâce au circuit de surveillance intégré	