

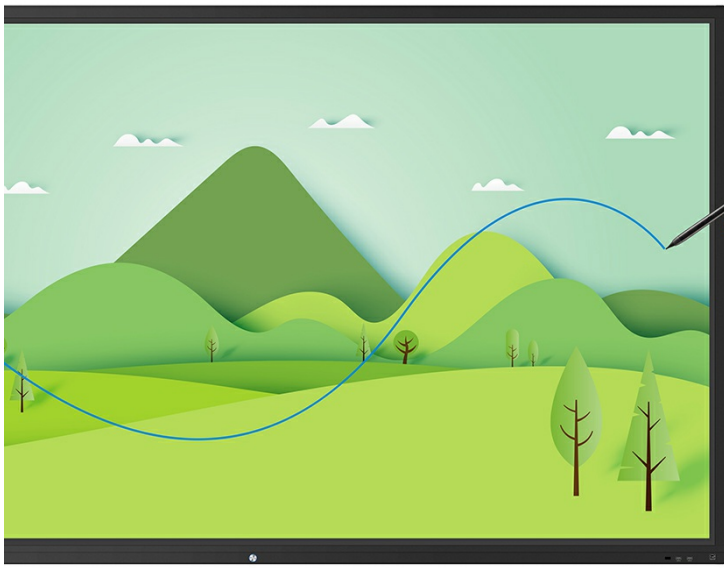


- Technologie UFT (Ultra Fine Touch)
- Logiciel de tableau blanc numérique myViewBoard™
- Logiciel de partage de contenu ViewBoard® Cast
- Ports USB avant, SmartPort™, pour PC internes et externes
- Son stéréo 2.0 avec caissons de basses intégrés

La série ViewBoard® IFP50 intègre la technologie UFT (Ultra Fine Touch) pour offrir une écriture plus précise et un temps de traitement plus rapide que les dalles IR traditionnelles. L'écriture fluide et double avec nos nouveaux stylos fins de 2.5 mm permet à des groupes d'enseignants et d'élèves de travailler efficacement sur toutes les activités qui nécessitent l'utilisation de stylos à pointe fine et précise. La série ViewBoard® IFP50 est conçue avec des bords fins pour élargir votre expérience visuelle et vous permettre d'écrire clairement et en toute confiance, même sur les bords de l'écran. Le logiciel de tableau blanc numérique intégré myViewBoard™ permet aux utilisateurs de collaborer à distance, tandis que ViewBoard® Cast offre un partage de contenu.

Technologie UFT

La technologie UFT permet une écriture précise avec une pointe de stylo de 2,5 mm de diamètre.



2.5mm
diameter pen

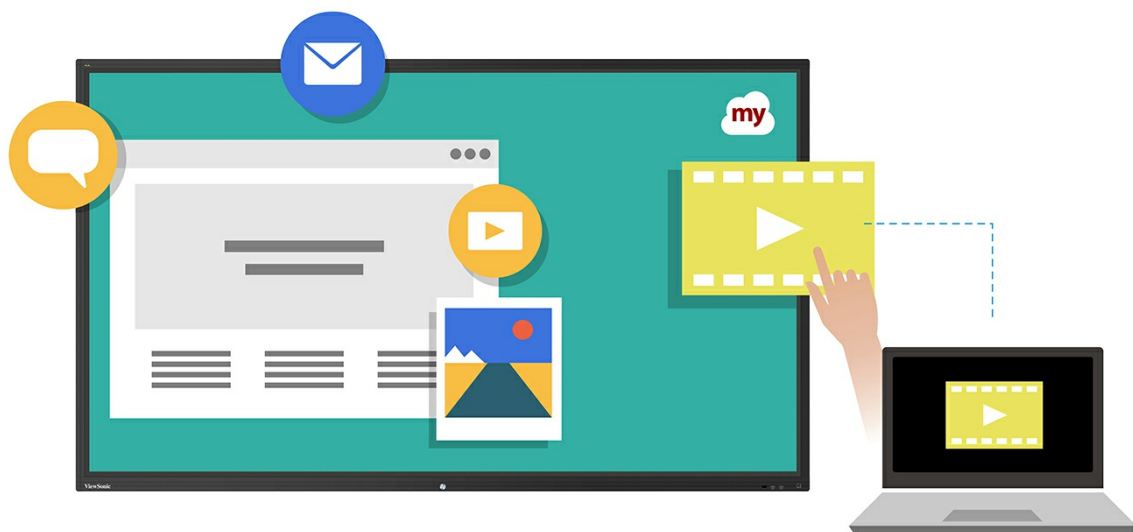
Dual-Pen

Détecte automatiquement le diamètre du stylo (8mm et 2.5mm) et écrit simultanément avec différentes couleurs et épaisseurs.



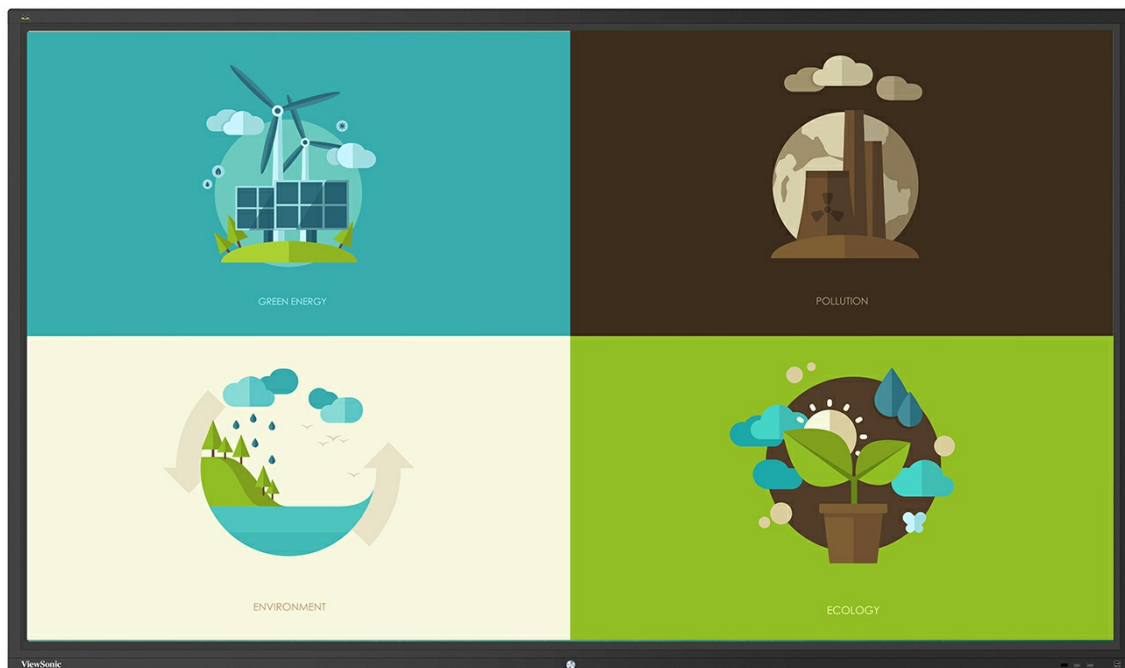
Performances natives complètes sur Android

Logiciel de tableau blanc numérique intégré myViewBoard™ pour collaborer à distance.



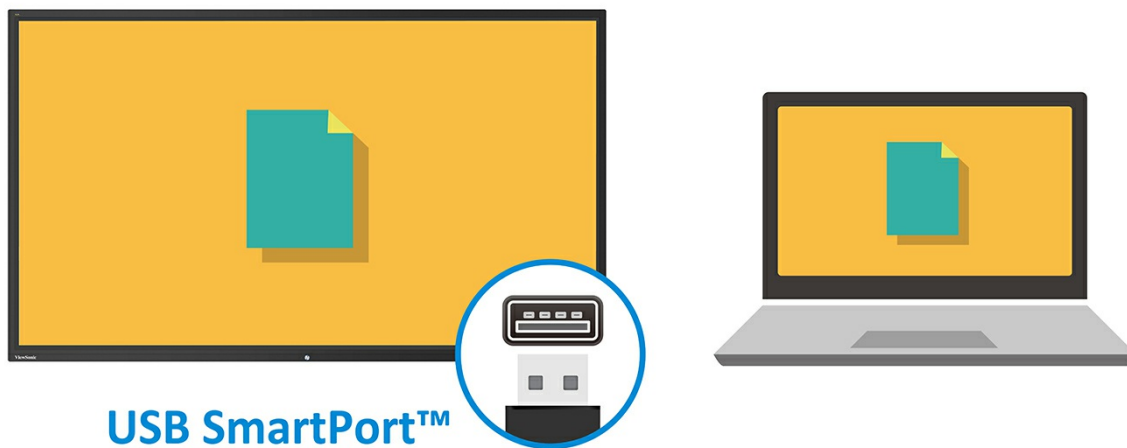
Écran partagé à 4 entrées

Partage de contenu en écran partagé 4 entrées avec le logiciel ViewBoard® Cast intégré.



Ports USB partagés

Ports USB avant, SmartPort™, pour PC internes et externes.



Son stéréo

Son stéréo 2.0 avec caissons de basses intégrés.



Internet plus rapide

GigaLAN offre une connexion Internet plus rapide et plus puissante.

GigaLAN



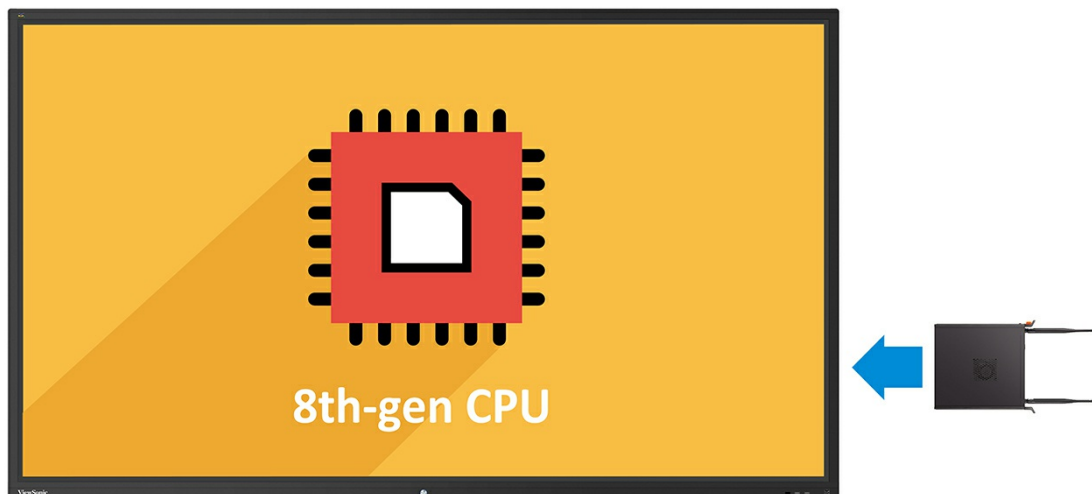
Télécommande

Port RS232 intégré et logiciel vController pour le contrôle à distance.



PC Rackable

PC rackable avec processeur Intel 8ème génération (en option).

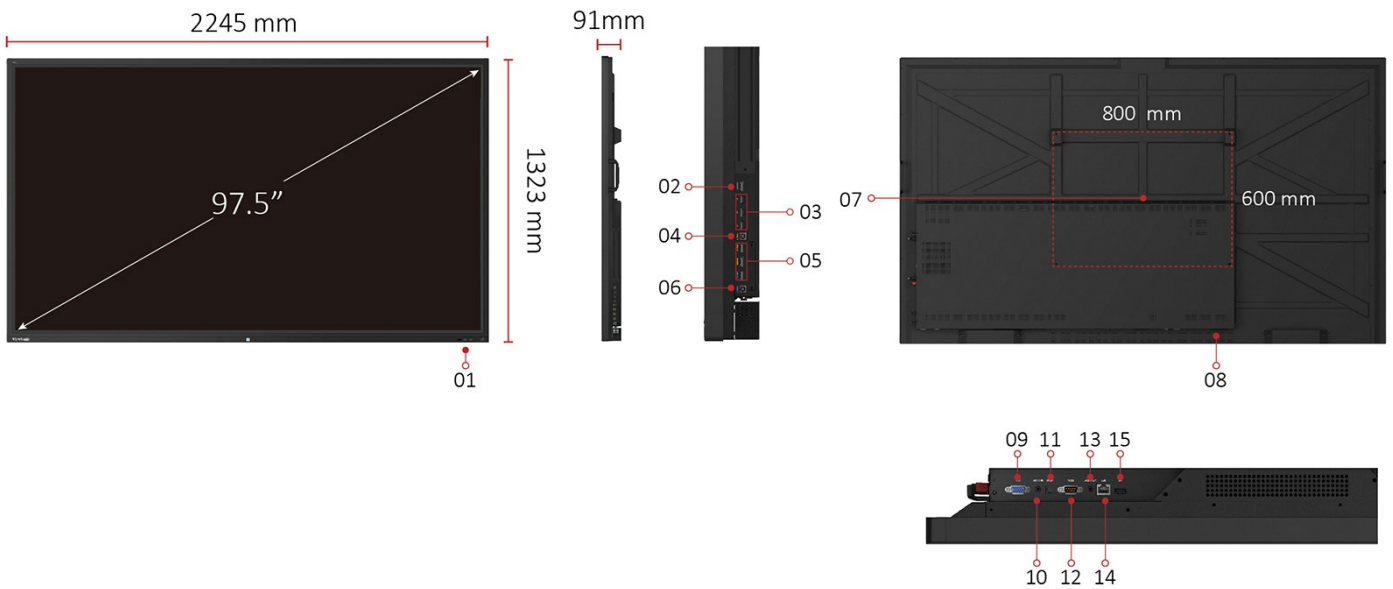


Webcam

Webcam 1080p installée sur le dessus de l'écran (en option).



Ports In/Out



1. USB 2.0 X 2
2. HDMI OUT
3. USB 3.0 X 3
4. USB Touch Port
5. HDMI In X 3
6. USB Touch Port
7. VESA® WALL Mount 800x600 mm
8. AC IN
9. VGA
10. AUDIO IN
11. SPDIF Out
12. RS232
13. AUDIO OUT

- 14. LAN
- 15. USB 2.0

Caractéristiques Techniques

| | | |
|---|--------------------------------|---|
| Display | Taille de l'écran | 98" |
| | Type/Technologie | TFT LCD Module avec rétroéclairage DLED |
| | Zone d'affichage (mm) | 2171.85(H) x 1232.35(V) (97.52" diagonal) |
| | Rapport hauteur/largeur | 16:9 |
| | Résolution native | UHD 3840x2160(Pixels) |
| | Couleurs | 1.07B couleurs (10bit) |
| | Luminosité | 350 nits (typ.) |
| | Contraste | 1200:1 Typ. , 5000:1 Max. |
| | Temps de réponse | 6ms |
| | Angles de vision | H = 178, V = 178 typ. |
| | Durée de vie du rétroéclairage | 30,000 Heures (Min) |
| | Traitement de surface | Anti-Reflets |
| Orientation | Paysage | |
| Platform | Processeur | ARM Cortex A73*2(1.5GHz)+A53*2(1.2GHz) |
| | RAM | 3GB DDR4 |
| | Stockage | 16GB |
| Touch | Type/Technologie | Reconnaissance IR |
| | Résolution tactile | 32767 x 32767 |
| | Point tactile | 20 points touch, 10 points écriture |
| INPUT | HDMI | 2.0 x3 (3840x2160 @60Hz) |
| | RGB / VGA | x1 |
| | Audio | x1 (PC audio in) |
| | RS232 | x1 |
| | OPS | x1 PC Rackable |
| OUTPUT | HDMI | x1 |
| | Audio | x1 (Sortie Ecouteurs) |
| | SPDIF | 1(optical) |
| | RS232 | x1 |
| LAN | RJ45 | x1 |
| USB | Type A | USB 2.0 x3 USB 3.0 x3 |
| | Type B | x2, pour le tactile |
| SPEAKERS | Haut-Parleurs | 12Wx2 |
| Camera plate on top for screw-in webcam installation | Plaque de la caméra sur le | Oui |

dessus pour l'installation d'une webcam à visser

| | | |
|----------------------------------|--|--|
| COMPATIBILITY | HDMI | 3840x2160 |
| USB SUPPORTED FILE FORMAT | FORMAT DE FICHER PRIS EN CHARGE PAR USB | Images - BMP, JPEG, PNG,GIF Vidéos - Codec: H.263, H.264, MJPEG, MPEG2, MPEG4, RV30/40, VP6, Xvid-ASP Container : 3GP, ASF, ASX, AVI, FLV, M4V, MKV, MOV, MP4, MPG, MPEG, RMVB, TS H.265 Audio - Codec: AAC, ALAC, FLAC, MPEG 3, Vorbis, WAV, WMA Container: AAC, APC, FLAC, M4A, MP3, OGG, WAV, WMA |
| Bundle Software | Logiciel d'annotation de base Logiciel d'annotation pro Présentation sans fil avec rétroaction tactile : Viewboard Cast | myViewBoard pour android myViewBoard pour windows (Intégré dans le PC Rackable) ViewBoard Cast |
| Special Features | Port USB tout-en-un (combine le port USB Windows/Android ; plus besoin de les distinguer) Partage de réseau simple entre IFP et périphérique d'entrée | "SmartPort USB" à l'avant Yes |
| Power | Tension Consommation | 100-240VAC +/- 10% Gamme étendue 171 (Typ.) < 0.5 W ("Off") |
| ERGONOMICS | Fixation murale (VESA®) | 800 x 600 |
| OPERATING CONDITIONS | Température (°C) Humidité | 0°C à 40°C 10% ~ 90% RH sans condensation |
| DIMENSIONS (W x H x D) | Physique (pouce / mm) Emballage (pouce / mm) | 88.4 x 52.1 x 3.6 in / 2245 x 1323 x 91 mm 97.8 x 58.8 x 14.8 in / 2483 x 1493 x 376 mm |
| WEIGHT | Net (livres / kg) Brut (lb / kg) | 223.77 lb / 101.5 kg 306 lb / 138.8 kg |
| REGULATIONS | RÈGLEMENTATIONS | FCC, cTUVus |
| Energy Star version | Version Energy Star | Conforme EnergyStar 8.0 |
| EEL rating | Note étiquette-énergie | A++ |

PACKAGE CONTENTS**CONTENU DU CARTON**

1. Câble d'alimentation (3 mètres) x 4 2. Télécommande 3. Câble USB (3 mètres) 4. Stylets x 2 5. Guide de démarrage rapide 6. Adapateur RS232 7. Fixation x 5 8. Plaque 9. Vis x 8 10. Câble HDMI

Compatible Slot-in PC**PC encastrables compatibles**

VPC14-WP series
VPC10-WP series
VPC15-WP series
VPC16-WP series
VPC17-WP series

Pour en savoir plus, rendez-vous sur : **www.viewsoniceurope.com**

Tous droits réservés par Copyright ViewSonic Corporation. Tous autres noms de sociétés et marques sont propriété de leurs sociétés respectives. E&EO. Les caractéristiques techniques et prix susceptibles de modifications sans préavis. Les images peuvent être utilisées seulement à des fins d'illustration. Pour en savoir plus consulter nos dispositions légales.