

1080p Projecteur Home Cinéma à focale ultra courte

ViewSonic®
See the difference™ 

PX800HD



Le projecteur ViewSonic PX800HD 1080p à focale ultra courte est équipé de la technologie exclusive Cinema SuperColor™ de ViewSonic, ainsi que d'une roue chromatique RGBRGB de vitesse x6 qui offre une précision des couleurs conforme à la norme Rec.709 et des images de qualité supérieure pour une expérience visuelle exceptionnelle. Avec sa lentille à focale ultra courte de 0,22, les couleurs cinématiques de ce projecteur peuvent être projetées sur un écran de 100" à seulement 15 cm de distance, pour une projection ultra-courte qui s'ajuste parfaitement à tous les espaces de divertissement de votre foyer. Le PX800HD est certifié ISF et permet aux utilisateurs de bénéficier d'une expérience cinématographique quel que soit le moment grâce aux modes jour et nuit. Le compartiment PortAll® est spécialement conçu pour les appareils sans-fil mais possède également un port MHL/HDMI pour connecter le projecteur à un PC afin de diffuser les contenus. Sa qualité d'image inégalée ainsi que son intégration flexible font du PX800HD le projecteur à focale ultra courte idéal pour le divertissement Home Cinéma. *La distance réelle peut varier en fonction des conditions environnementales.



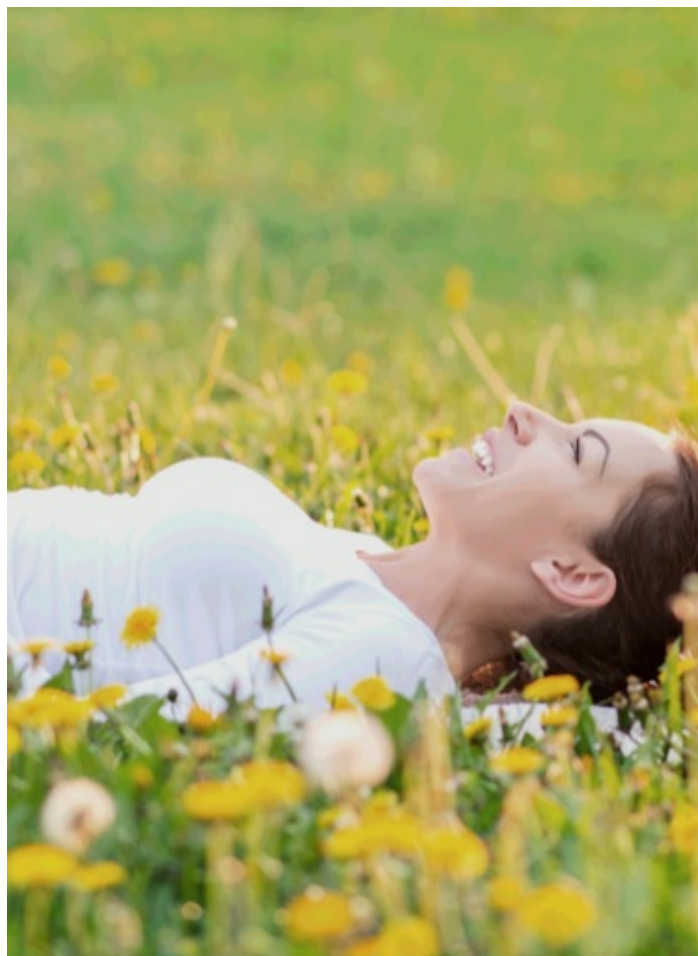
Vivez l'expérience des couleurs cinématiques



Les meilleures couleurs en mode film

La technologie exclusive ViewSonic Cinema SuperColor™ permet d'optimiser les palettes chromatiques des films. Des modes tels que la palette chromatique complémentaire ou la palette chromatique analogue peuvent être utilisés pour obtenir des harmonies de couleurs esthétiques.

Cinema Supercolor™ Technologie



Normal



RGBRGB color wheel

Dégradé de couleurs harmonieux

La roue chromatique RGBRGB à vitesse x6 optimise la colorimétrie Rec. 709 en utilisant un revêtement spécial qui filtre les segments du spectre RGB afin d'intensifier les rouges, les bleus et les verts. Il permet aussi l'amélioration des nuances et de la saturation pour projeter des images avec des dégradés de couleur plus harmonieux.

Vitesse x6 Roue chromatique RGBRGB



Couleurs cinématiques précises

Le projecteur est conforme à la norme internationale Rec. 709 HDTV grâce à son incroyable précision chromatique, qui offre une couleur cinématique éblouissante semblable à celle que vous pourriez attendre d'un cinéma.

Rec.709 Précision des couleurs



Normal



ISF Calibration Modes

Calibrage professionnel de l'image

Grâce aux outils de calibrage intégrés certifiés ISF (Imaging Science Foundation), des techniciens certifiés ISF peuvent venir effectuer des réglages sur place pour les modes jour et nuit. Le mode personnalisé deviendra le mode par défaut, ajusté pour répondre aux attentes de l'utilisateur dans les environnements aussi bien lumineux que sombres.

ISF Mode de calibrage

Une installation facile, n'importe où et à n'importe quel moment



La focale ultra courte offre une flexibilité ultime

La lentille à focale ultra courte 0,22 permet une installation simple et flexible. Même à une distance de seulement 15 cm.

*La distance réelle peut varier en fonction des conditions environnementales.

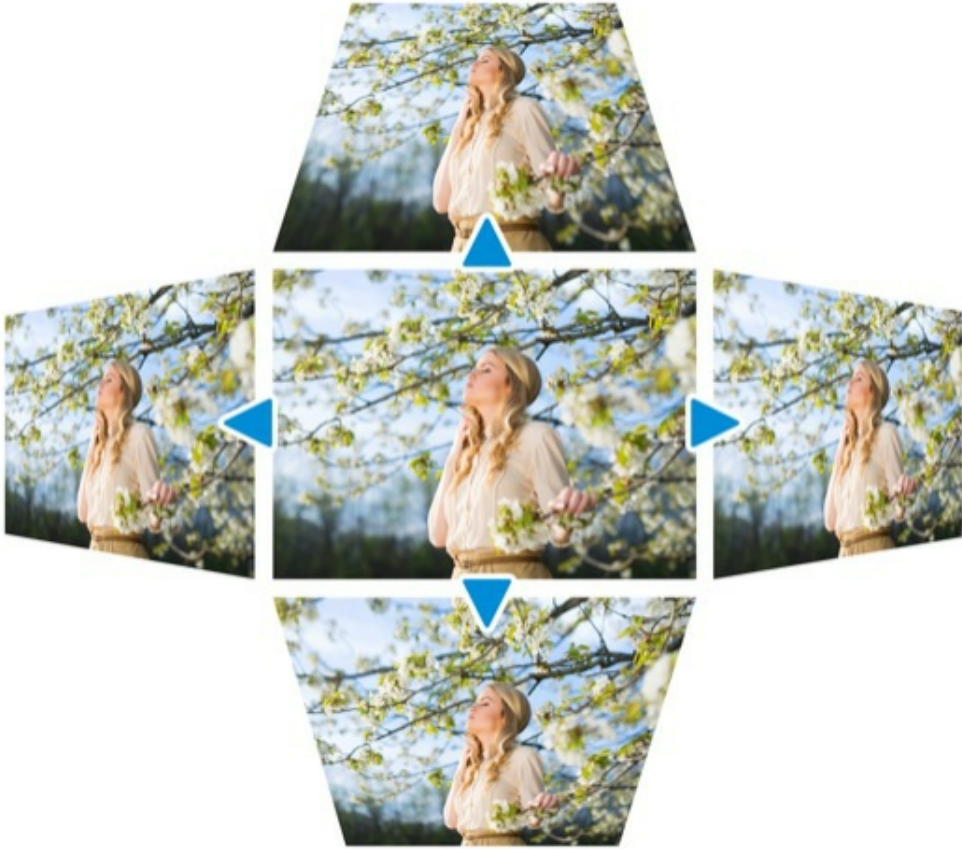
15cm de distance du mur



Visionnez vos contenus préférés en toute discrétion

La fonction exclusive PortAll® de ViewSonic offre un compartiment dissimulant un port MHL/HDMI intégré et sécurisé, afin que vous puissiez diffuser des contenus multimédias à partir d'un adaptateur sans fil en toute discrétion. Vous pouvez aussi diffuser des films ou de la musique à partir d'un smartphone ou d'une tablette, le projecteur faisant alors office de télévision connectée.

PortAll®





Réglage facile de l'image

La correction trapézoïdale horizontale et verticale, ainsi que le réglage d'angle permettent d'éliminer les images irrégulières et déformées, pour avoir ainsi une image systématiquement correctement proportionnée.

Correction d'image avancée

Plongez dans le divertissement Home Cinéma



Couleurs vives et claires

Pour une expérience comme au cinéma, vous avez besoin d'une qualité d'image digne de ce nom. La résolution HD 1080p fait ressortir les plus fins détails pour vous donner des images plus nettes, plus colorées et immersives.

Full HD 1080p



Expérience de visionnage en 3D exceptionnelle

Le port HDMI vous permet d'afficher des images 3D à partir de lecteurs Blu-Ray 3D et permet également de connecter le projecteur aux appareils compatibles HDMI comme les ordinateurs portables, les tablettes et les lecteurs multimédia.

Blu-Ray 3D



Normal



3X Fast Input

Entrée rapide x3 pour les jeux vidéo

L'entrée rapide x3 vous permet de lancer des attaques dès que vous le souhaitez sans délai, vous donnant un avantage compétitif quand vous jouer et vous promettant une expérience d'un niveau supérieur.

Entrée rapide x3



De plus grand haut-parleurs pour un meilleur rendu sonore

Conçus avec la technologie SonicExpert® de ViewSonic, les haut-parleurs disposent d'une enceinte plus large et d'un amplificateur plus puissant pour offrir un son plus immersif.

SonicExpert®

Utilisation facile et rapide



Économisez du temps et de l'énergie

Passer du temps à attendre que le projecteur s'allume ou s'éteigne n'est désormais plus nécessaire. Grâce à une conception électrique et à une lampe efficace, le projecteur s'allume et s'éteint en quelques secondes, vous permettant de gagner du temps et d'économiser de l'énergie.

Allumage et extinction rapide



Activation instantanée sur détection de signal

Démarrez facilement votre projecteur.

- **Signal de mise en marche** Le projecteur se met automatiquement en marche lorsqu'il détecte le branchement d'un câble VGA.
- **Demande de mise en marche** Commencez par connecter le cordon d'alimentation, le projecteur s'allumera sans avoir à appuyer sur aucun bouton.

Activation instantanée

Conception intelligente

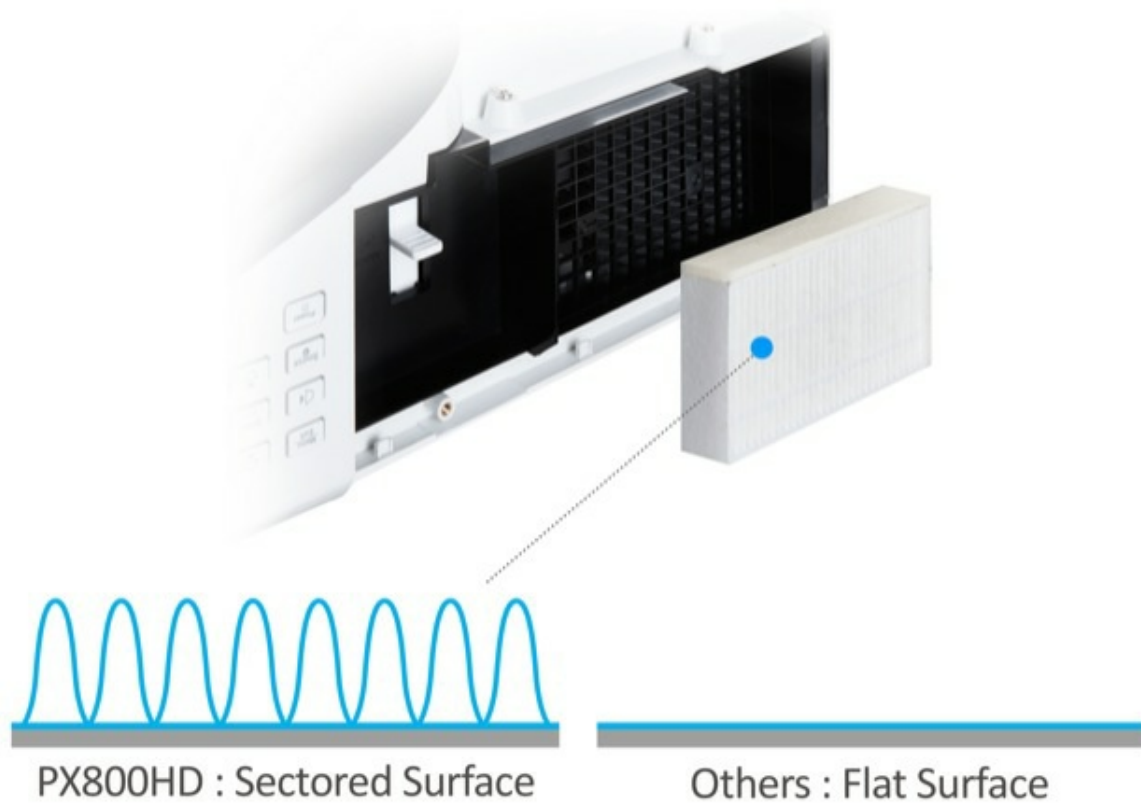


Low Noise

Silencieux

Lorsque le projecteur est inactif, le mode économique s'active automatiquement. En mode économique, la consommation d'énergie de la lampe est réduite afin de préserver la durée de vie de la lampe et les bruits de fonctionnement du projecteur sont réduits à 29 dB.

Faible niveau sonore



Filtration de l'air avancée optionnelle

L'option du filtre à air avancé en vague utilise une conception arrondie et une surface plus large afin de capturer plus de poussière que les filtres conventionnels plats, permettant de maintenir le fonctionnement interne et d'améliorer la durée de vie du projecteur.

Filtre à air **ondulé optionnel**

Connecteurs E/S extérieurs et arrière



01

02

03

04

05

06

07



1. Couvercle de la lampe
2. Lentille de projecteur
3. Indicateur LED
4. Capteur distant IR
5. Filtre à air
6. Zoom
7. Clavier
8. HDMI / MHL
9. HDMI
10. Entrée audio (G/D)
11. Composite
12. Entrée AC
13. Entrée audio (3,5 mm)
14. Mini USB
15. RS232
16. Entrée VGA
17. Sortie audio
18. Encoche de sécurité Kensington

Caractéristiques Techniques

CARACTÉRISTIQUES	Système de projection	0,65" 1080p
	Résolution	1920 x 1080
	Type CC	DC3
	Luminosité	2000 lumens ANSI

Rapport de contraste avec mode SuperEco	10000:1
Couleurs d'affichage	1,07 milliard de couleurs
Source d'éclairage	Lampe
Durée de vie de la lampe (normale/SuperEco)	3000 h/7500 h
Puissance de la lampe	240 W
Lentille	F = 2,4, f = 3,35 mm
Position de projection	138% +/- 5 %
Ratio de focale	0.22
Dimension de l'image	95" à 120"
Distance de focale	0,12 m à 0,25 m (100" à 0,15 m)
Correction trapézoïdale	H:+/-30° , V:+30°/-12°
Zoom optique	Fixe
Bruit audible (Eco)	29 dB
Résolution prise en charge	VGA (640 x 480) à WUXGA_RB (1920 x 1200) *RB-suppression réduite
Compatibilité TVHD	480i, 480p, 576i, 576p, 720p, 1080i, 1080p
Compatibilité vidéo	NTSC, PAL, SECAM
Fréquence horizontale	15 K~102 KHz
Fréquence de balayage vertical	23~120 Hz

Connectivité d'entrée	Entrée ordinateur (partagée avec composant)	2
	Composite	1
	Entrée audio (3,5 mm)	2
	Entrée audio (G/D)	1
	HDMI (arrière)	2 (1 x arrière & 1 x PortALL)
	HDMI/MHL (avant/PortAll)	1 (arrière)

Connectivité de sortie	Sortie moniteur	NA
	Sortie audio (3,5 mm)	1
	Haut-parleur	10 W Cube x 2
	USB type A (Alimentation)	NA
	USB type micro B (Alimentation)	1 (5V/2A PortALL)

Commande	RS232	1
	RJ45	NA
	USB type mini B (Services)	1

Autres	Tension d'alimentation	100-240 V+/- 10 %, 50/60 Hz CA
	Consommation d'énergie	Normal : 410W Veille : <0,5 W
	Température de fonctionnement	0 à 40 °C
	Carton	Marron
	Poids net	6,1 kg (13.44 lb)
	Dimensions (LxPxH) avec pied de réglage	434x388x153 mm
	Langues	Anglais, français, espagnol, allemand, italien, russe, suédois,

Accessoires standard	Cordon d'alimentation	1 ou 2 (varie suivant la région)
	Câble HDMI	NA
	Câble VGA	1
	Télécommande	1 (avec pointeur laser)
	QSG & CD	QSG : 1 / CD : 1
	Cache de lentille	NA
	Gestion des câbles	NA
	Fixation murale	NA

Accessoires en option	Carte de garantie	Oui (CN uniquement)
	Gestion des câbles	NA
	Fixation murale	NA
	Filtre à air	RSPL
	Sac de transport	NA

Pour en savoir plus, rendez-vous sur : **www.viewsoniceurope.com**

Tous droits réservés par Copyright ViewSonic Corporation. Tous autres noms de sociétés et marques sont propriété de leurs sociétés respectives. E&EO. Les caractéristiques techniques et prix susceptibles de modifications sans préavis. Les images peuvent être utilisées seulement à des fins d'illustration. Pour en savoir plus consulter nos dispositions légales.