

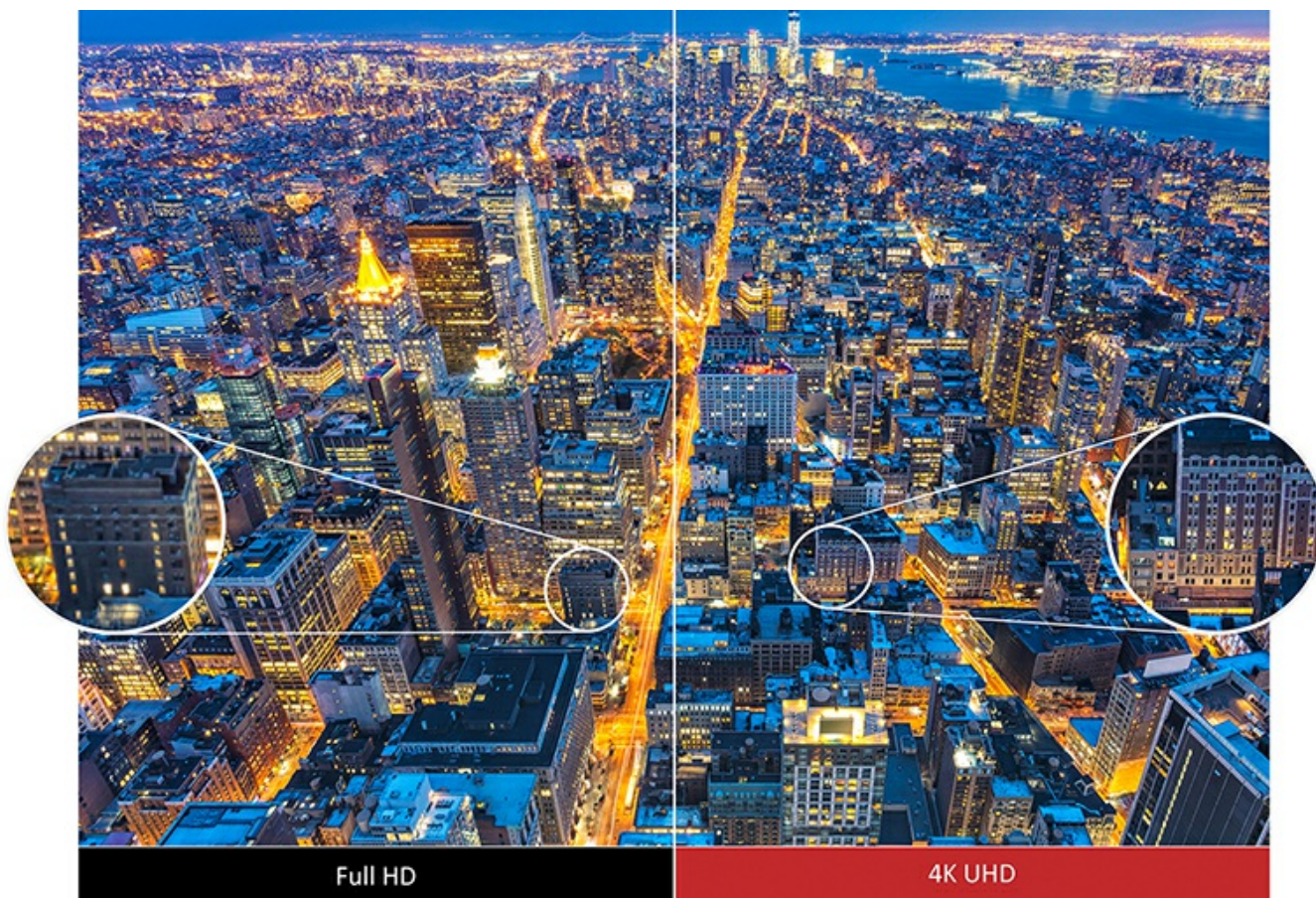
# Vidéoprojecteur 4K UHD, une expérience en haute résolution dans votre salon

**PX727-4K**



Le ViewSonic PX727-4K est un projecteur 4K UHD 2200 ANSI Lumens pour une utilisation dans le living room. Le PX727-4K utilise la dernière technologie XPR pour projeter 8,3 mégapixels de résolution de 4K UHD réelle pour un maximum de détails. Ce projecteur prend en charge le HDR et Rec. Le contenu amélioré de 2020 maximise les détails dans les zones les plus sombres et les plus lumineuses d'une scène pour une expérience visuelle plus proche de ce que voit l'œil humain. La couleur de ce projecteur est alimentée par une roue chromatique RVBRVB qui couvre 96% de la norme cinématographique Rec.709 espaces couleur, vous permettant de profiter d'une expérience de cinéma unique dans le confort de votre salon. Les deux entrées HDMI offrent une connexion rapide pour tout type de source, tandis que l'alimentation USB intégrée peut être utilisée comme source d'alimentation pour les dongles et les dispositifs.

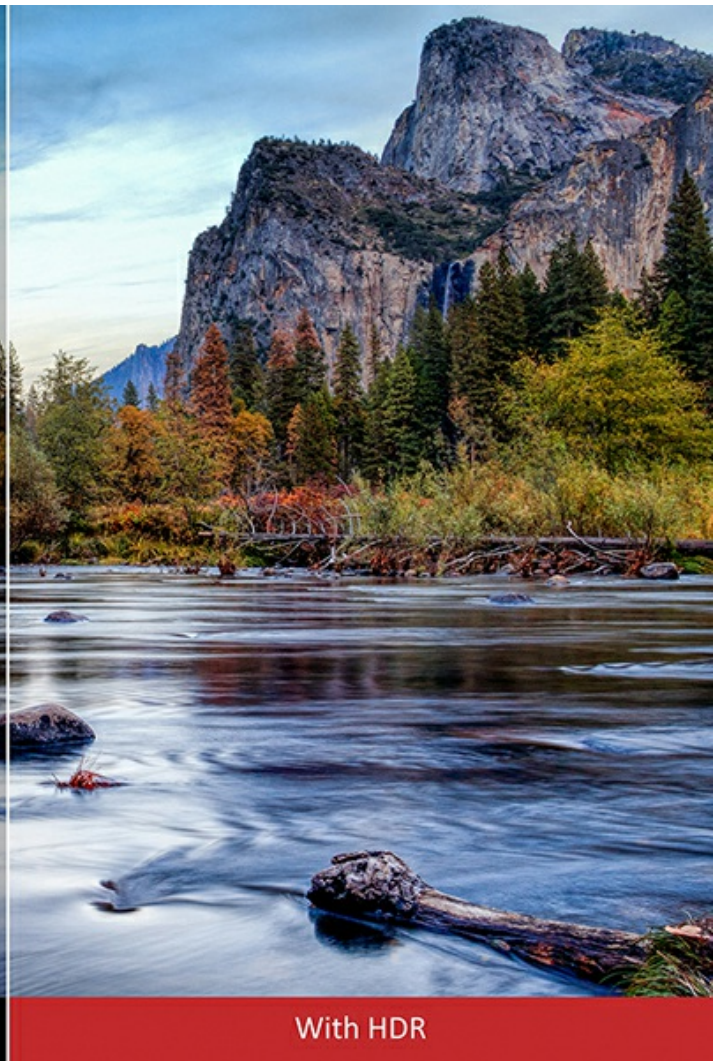
## **Des performances visuelles formidables**



## Véritable 4K HDR

Appréciez les détails saisissants du véritable résolution 4K UHD avec 4X de clarté de Full HD. Avec 8,3 millions de pixels projetés sur votre écran via la technologie XPR, le PX727-4K répond aux normes de la CTA (Consumer Technology Association) pour la certification 4K UHD.

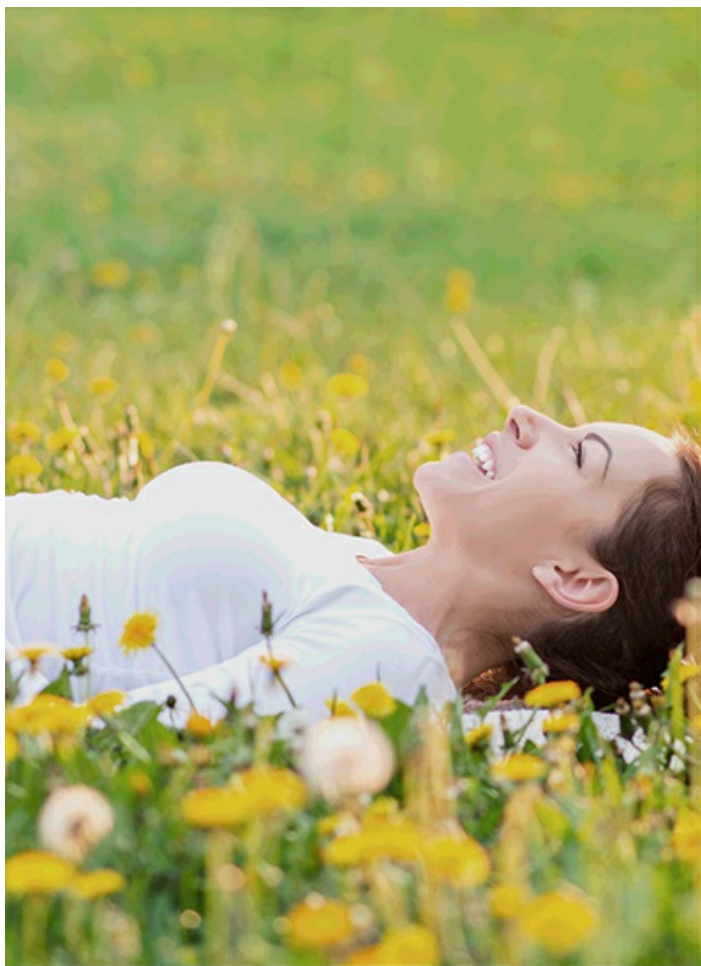
### 4K UHD



## Images avec plus de profondeur

Le vidéoprojecteur PX727-4K prend en charge le contenu HDR pour reproduire des images ultra-réalistes, en affichant les détails dans les zones les plus sombres et les plus lumineuses d'une scène, pour offrir une image la plus proche possible de la perception de l'œil humain dans la réalité.

**Compatible HDR**



Normal



RGBRGB color wheel

## Couleurs précises et réalistes

La roue chromatique RVBRVB intensifie les rouges, les verts et les bleus tout en mettant l'accent sur l'amélioration de la teinte et de la saturation pour projeter des images avec une transition harmonieuse des couleurs.

### Roue chromatique RVBRVB



Normal

96% of Rec. 709

## Couleur cinématographiques

La roue chromatique du PX727-4K bénéficie d'une couverture de 96% de la norme de couleur Rec.709, pour une excellente précision des couleurs, et des images à couper le souffle comme si

vous étiez au cinéma.

**96% de couverture Rec.709**



Normal



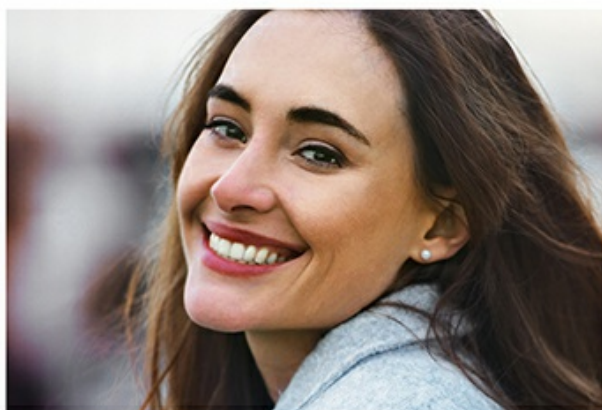
Super Resolution



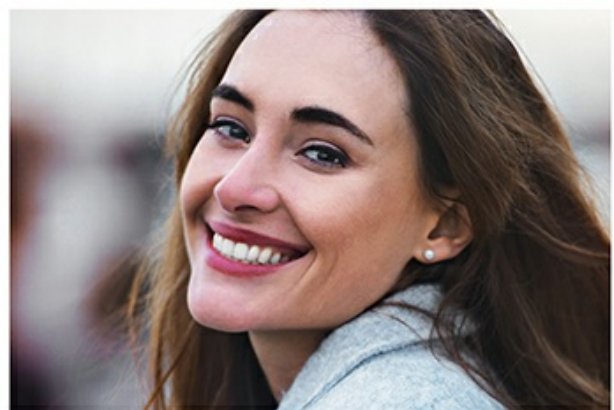
Normal



Color Enhancement



Light Skin Tones



Rosy Skin Tones

## Processeur d'image avancé

- **Super résolution** La fonction de super résolution retravaille chaque objet individuellement pour produire des images plus nettes et plus détaillées.
- **Amélioration de la couleur** L'optimisation des couleurs individuelle permet de maximiser les performances de la palette de couleurs
- **La précision des couleurs** La précision des couleurs peut améliorer la pigmentation de la

lumière de projection, afin d'améliorer les teintes et obtenir des couleurs naturelles.

## Processeur d'images avancé



## Précision de couleur parfaite

La technologie SuperColor™ brevetée par ViewSonic offre une large gamme de couleurs, permettant aux utilisateurs de profiter de couleurs plus réalistes dans des environnements tant lumineux que sombres, sans sacrifier la qualité de l'image.

## Technologie SuperColor™



## Jeux sur grand écran 4K UHD

La résolution 4K UHD du PX727 répond aux tendances gaming en lisant le contenu des consoles 4K, pour fournir des détails extrêmement précis et une expérience de jeu passionnante.

**4K UHD** Gaming

## Facilité d'utilisation





**HDCP2.2**



## **Nombreuses options de connectivité pour les dispositifs HD**

Profitez d'un véritable contenu 4K sur grand écran avec un port HDMI 2.0 conforme HDCP 2.2. Vous pouvez profiter d'un vrai contenu 4K UHD à partir de périphériques tels que des boîtiers de streaming et de nouveaux lecteurs Blu-ray 4K UHD qui doivent être compatibles HDCP 2.2 pour transmettre le signal 4K aux projecteurs 4K UHD.

**Double HDMI (1 HDCP 2.2)**



## Source d'alimentation intégrée

Une sortie d'alimentation USB intégrée de 5V/1.5A peut être utilisée pour alimenter les dongles HDMI sans fil, éliminant le besoin d'adaptateurs d'alimentation séparés lors de la diffusion de votre contenu multimédia préféré.

### Alimentation USB



## Télécommande facile à utiliser

PX727-4K est livré avec une télécommande rétro-éclairée qui rend le fonctionnement du projecteur simple, surtout dans l'obscurité.

### Télécommande rétro-éclairée



## **Commande centralisée**

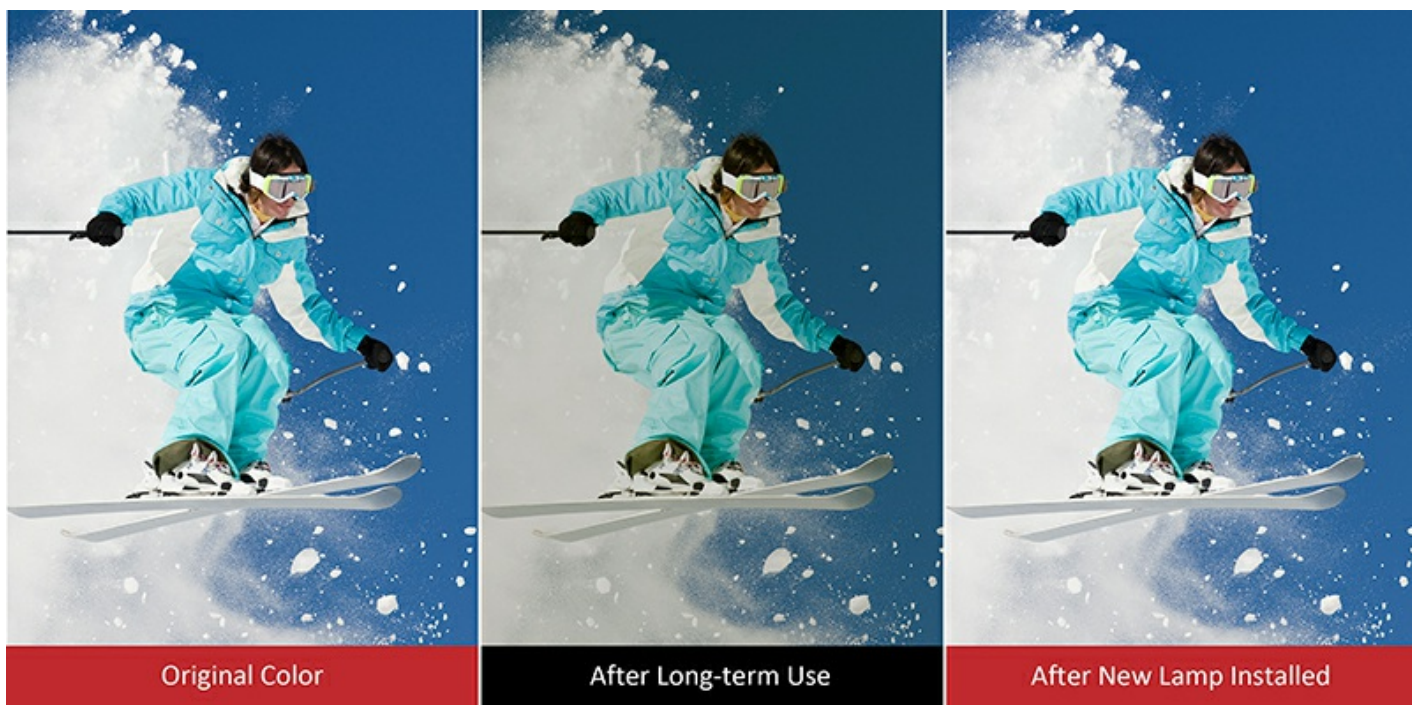
Un bouton d'alimentation situé au centre facilite le contrôle de l'état du projecteur et sert également de récepteur IR pour une gestion pratique du projecteur.

### **Interrupteur d'alimentation 2 en 1**

## **Vidéoprojecteurs DLP ViewSonic**

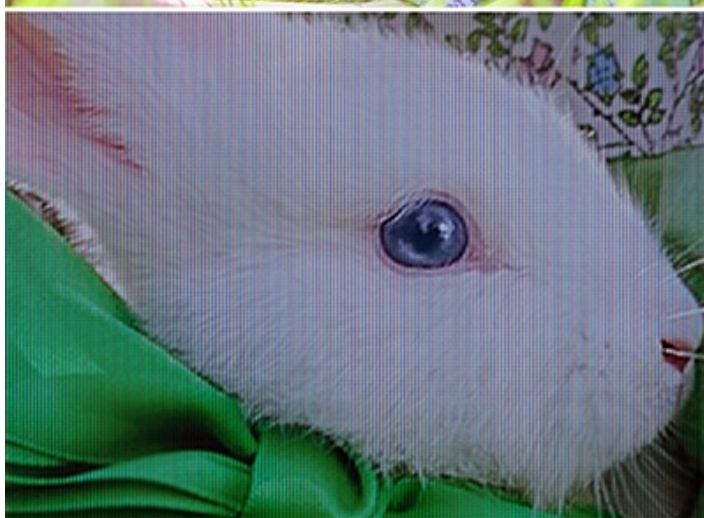
### **Qualité d'image exceptionnelle grâce à la technologie DLP**

La technologie d'affichage DLP combine des couleurs précises et durables avec des rapports de contraste natifs élevés. Aujourd'hui, près de 90 % des cinémas font appel à la technologie DLP pour la projection numérique. Une version ultra améliorée de la technologie initiale !



## Performance de couleur durable

Basé sur la technologie DLP tout-numérique, le DMD (Digital Micromirror Device) composant numérique à micro-miroirs, est capable de recréer la source entrant à chaque expérience de projection, qui ne s'altère pas avec le temps. Les projecteurs DLP ViewSonic éliminent ainsi pratiquement tout risque de dégradation d'images et fournissent des performances de couleurs exceptionnelles à chaque utilisation.



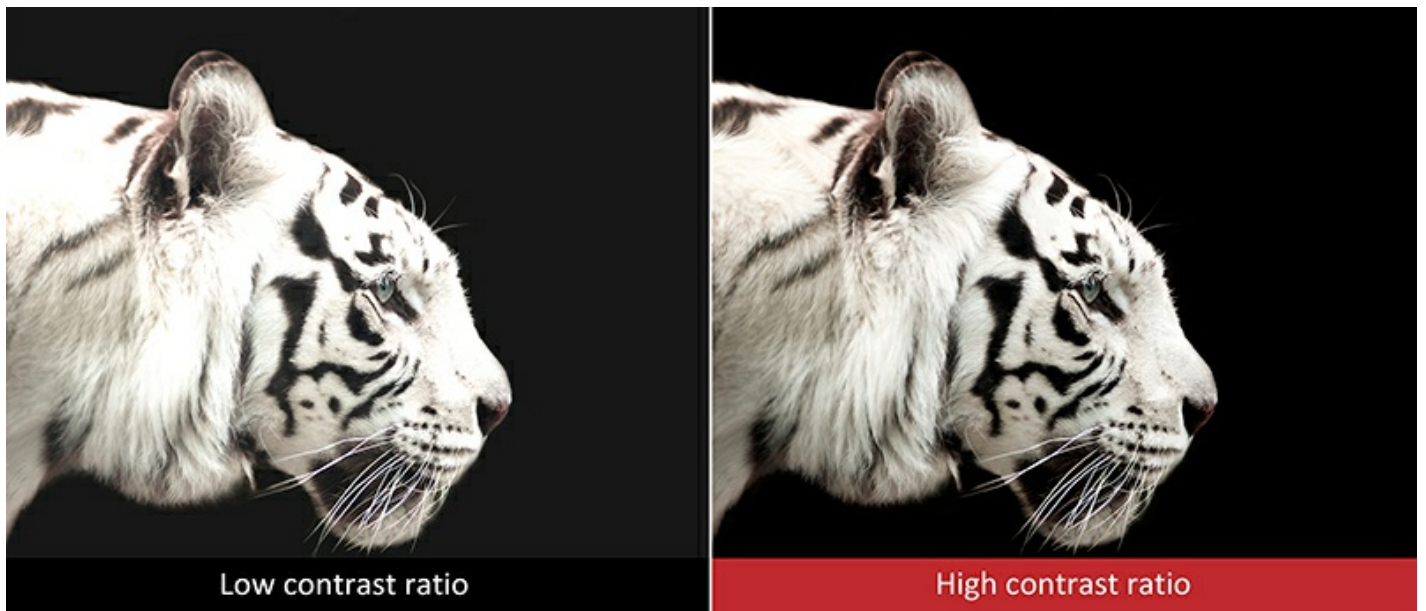
**With**  
screen door effect



**Without**  
screen door effect

## Images ultra nettes et claires

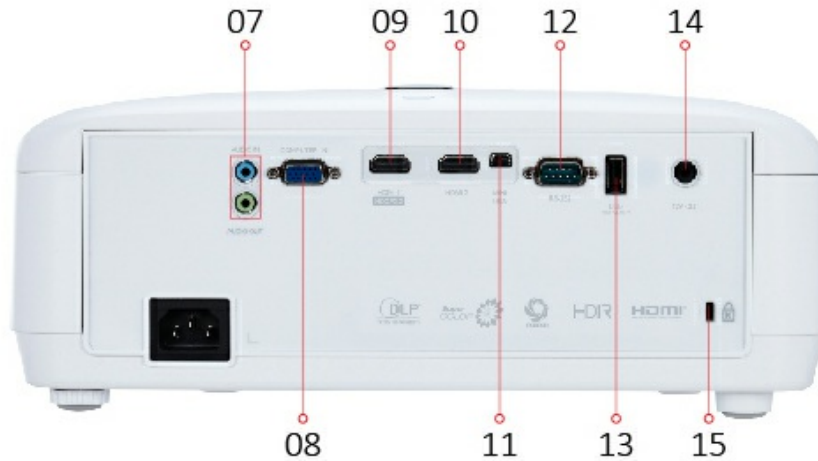
Le DMD maintient un facteur de remplissage élevé des pixels avec peu d'espace, ainsi les projecteurs DLP ViewSonic peuvent produire des images nettes et claires. Les images et le texte sont affichés de manière plus précise et sans effet de pixellisation.



## Rapport de contraste natif élevé

Le système optique utilisé dans les projecteurs DLP ViewSonic offre un noir plus profond et des rapports de contraste natif élevés, grâce à la technologie DMD. Un rapport de contraste élevé apporte de la profondeur aux images et leur confère plus de naturel.





1. Power key & Top IR
2. Keypad
3. LED indicator
4. Front IR
5. Zoom/Focus
6. Projection lens
7. Audio in/out
8. Computer in
9. HDMI 1 (HDCP 2.2)
10. HDMI 2
11. Mini USB for service
12. RS232
13. USB 5V/1.5A out
14. 12V Trigger
15. Kensington lock

## Caractéristiques Techniques

---

<b>SPÉCIFICATIONS</b>	Système de projection	0.47" 4K UHD
	Résolution native	3840x2160
	Type CC	DC3
	Luminosité	2200 lumens ANSI
	Taux de contraste avec mode SuperEco	12000:1
	Couleurs d'affichage	1,07 milliard de couleurs
	Source lumineuse	Lampe



Durée de vie de source lumineuse (Nor/SuperEco)	4000/15000
Puissance de la lampe	240W
Lentille	F=1.94-2.06, f=15.57-18.67mm
Compensation de projection	120%+/-6%
Rapport de projection	1.47-1.76
Taille d'image	30" - 300"
Portée	0,97 m / -11,69 m (100" @ 3,26 m)
Keystone	±40° (verticale)
Zoom optique	1.2x
Bruit (Eco)	27dB (mode silence)
Support de résolution	VGA (640 x 480) à 4K (3840 x 2160)
Compatibilité HDTV	480i, 480p, 576i, 576p, 720p, 1080i, 1080p, 2160p
Fréquence horizontale	15K~135KHz
Fréquence verticale	23~120 Hz

---

#### Entrée

Ordinateur entrant (partage avec composant)	1
Entrée audio (3,5 mm)	1
HDMI (HDCP)	2 (HDMI 2.0/HDCP2.2 x1, HDMI1.4/HDCP 1.4 x1)

---

#### Sortie

Sortie audio (3,5 mm)	1
Haut-parleur	10W
USB Type A (alimentation)	1 (5V/1.5A)
Déclenchement 12 V	1

---

#### Commande

RS232	1
Type USB mini B (Services)	1

---

#### Autres

Tension d'alimentation	100-240V+/- 10%, 50/60Hz AC
Consommation électrique	Normale : 330W en veille : <0,5W

Température de fonctionnement	0~40°C
Emballage	Couleur
Poids net	4kg
Dimensions (LxPxH) avec pied de réglage	332x261x135mm
Langue	Anglais, français, espagnol, thaï, coréen, allemand, italien, russe, suédois, néerlandais, polonais, tchèque, chinois traditionnel, chinois simplifié, japonais, turque, portugais, finlandais, indonésien, arabe, vietnamien

---

#### **Accessoires standard**

Cordon d'alimentation	1
Télécommande	1 (avec rétro-éclairage)
QSG	1

---

#### **Accessoires en option**

Lampe/Source lumineuse	RLC-117
------------------------	---------

---

Pour en savoir plus, rendez-vous sur : **[www.viewsoniceurope.com](http://www.viewsoniceurope.com)**

Tous droits réservés par Copyright ViewSonic Corporation. Tous autres noms de sociétés et marques sont propriété de leurs sociétés respectives. E&EO. Les caractéristiques techniques et prix susceptibles de modifications sans préavis. Les images peuvent être utilisées seulement à des fins d'illustration. Pour en savoir plus consulter nos dispositions légales.