

Vidéo-projecteur laser à courte focale WUXGA 5000 Lumens ANSI

LS860WU



- 5000 Lumens ANSI offrant des images lumineuses quel que soit l'environnement
- Technologie laser au phosphore seconde génération d'une durée de vie de 20 000 heures
- Rapport courte focale 0,81-0,89 sans occupation importante de l'espace
- Lens Shift horizontal et vertical pour une installation flexible
- Créativité grâce à la projection à 360 ° et le mode portrait
- Taille compacte économique et système HDBaseT intégré

Le LS860WU de ViewSonic est un vidéo-projecteur laser avancé à courte focale 5000 ANSI Lumens. Intégrant la technologie laser au phosphore de seconde génération, il offre une luminosité élevée et constante jusqu'à 20 000 heures d'utilisation. Rapport courte focale, zoom optique x 1,1, changement grand angle, projection à 360 ° et mode portrait sont au rendez-vous pour une incroyable flexibilité et une expérience hautement immersive, idéale pour les projections avec fusion des bords pour la simulation ou les centres d'expérimentation, restaurants et salles de sport. À cela viennent s'ajouter une taille compacte et un système HDBaseT intégré, garantissant l'économie de coûts souhaitée.

Luminosité élevée

Avec ses 5 000 lumens ANSI, le vidéoprojecteur garantit des niveaux élevés de luminosité convenant idéalement aux grands espaces caractérisés par une forte lumière ambiante.

5 000 lumens ANSI



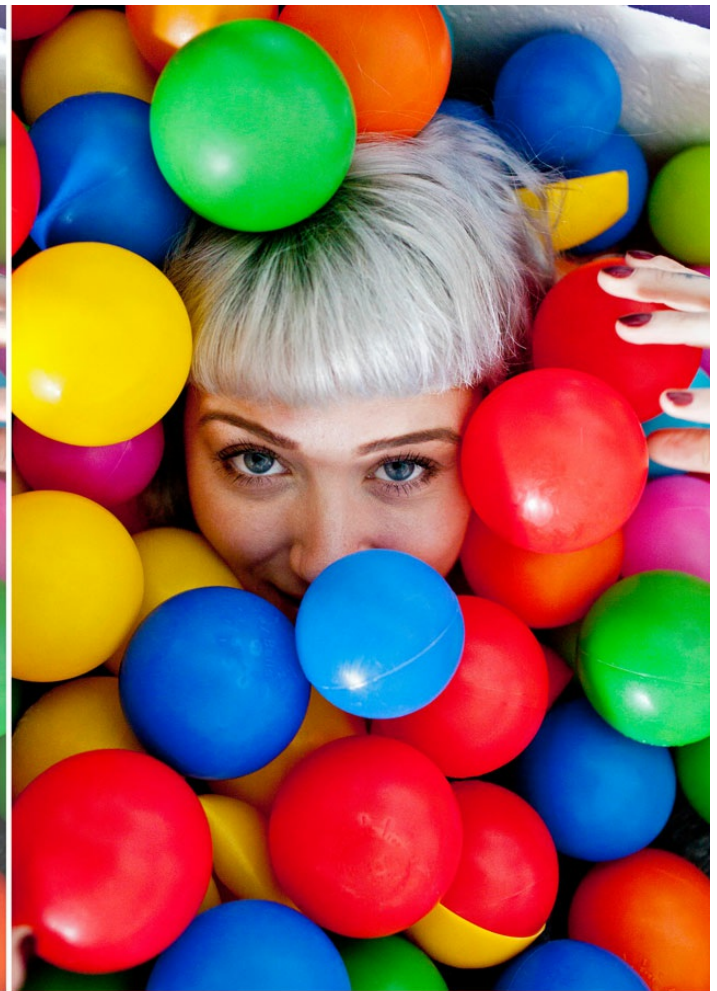
Rapport de contraste ultra-élevé

Grâce au rapport de contraste très élevé de 3 000 000:1, même les plus fines nuances de couleurs sont mises en valeur : une caractéristique essentielle pour l'obtention d'images ultra-nettes.

Rapport de contraste 3M:1



Normal

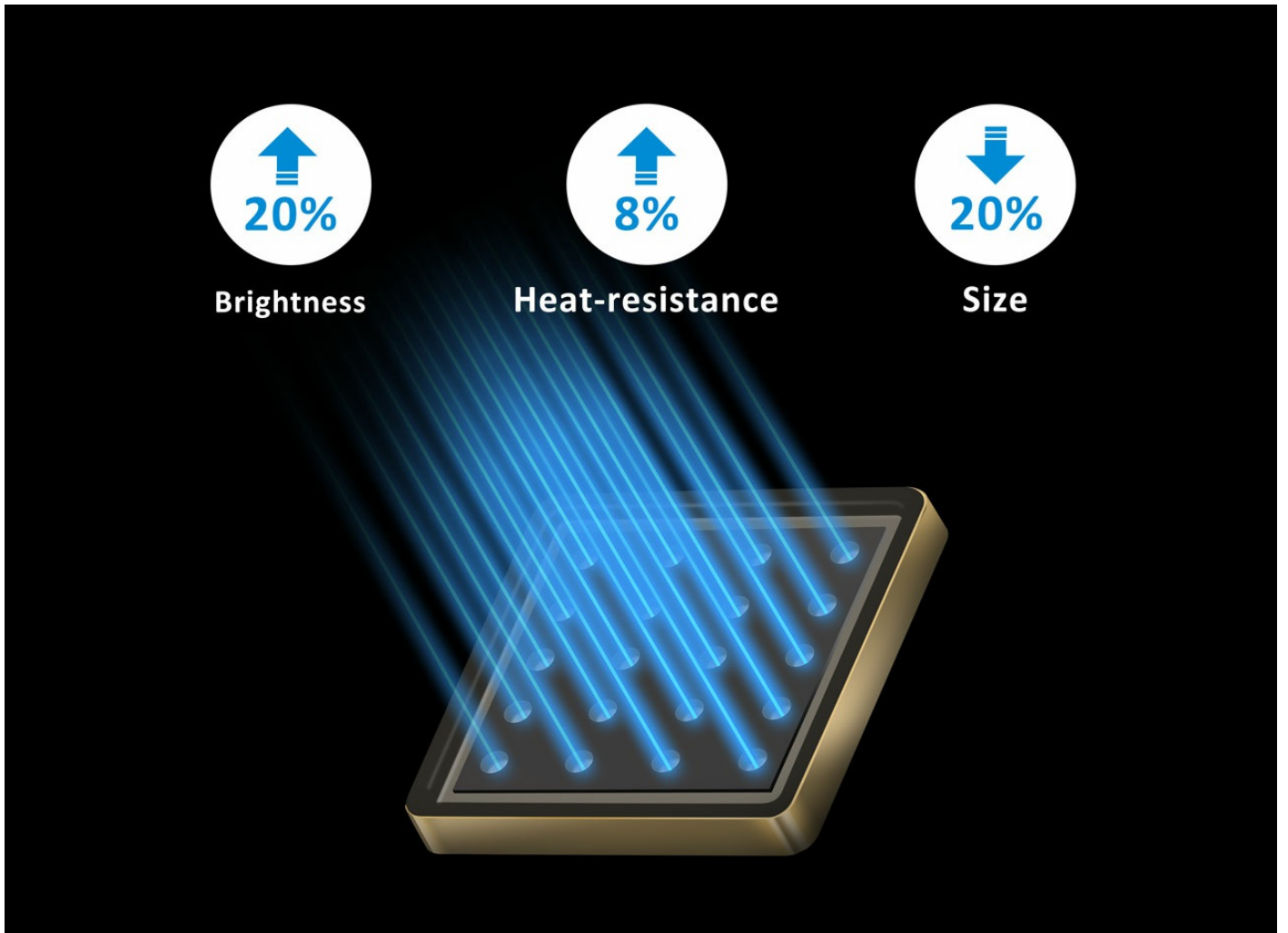


3000000:1

Technologie au phosphore laser de seconde génération

Le nouveau vidéoprojecteur laser ViewSonic intègre la technologie laser au phosphore de seconde génération. Outre les excellentes performances en termes de couleurs, le design sans lampe et l'interrupteur marche-arrêt instantané déjà présents dans la génération précédente, cette nouvelle technologie améliore la luminosité d'environ 20 %, offre une meilleure résistance à la chaleur et un design de module plus petit, pour une plus grande constance d'image selon les réglages d'ambiance, une meilleure fiabilité et une taille plus compacte pour une utilisation avancée dans diverses situations.

Technologie au phosphore laser de seconde génération



Longue durée de vie

La technologie laser offre une durée de vie jusqu'à 20 000 heures (4 heures par jour pendant plus de 13 ans), avec des performances fiables à long terme sans dégradation de la luminosité dans le temps. Vos installations seront toujours éclatantes.

Durée de vie de 20 000 heures



Pas d'ombres ni d'éclairages aveuglants.

Grâce aux toutes dernières technologies de projection de ViewSonic, vous profiterez de tous les avantages qu'un vidéoprojecteur à courte focale peut offrir. Lors d'une projection sur un mur, aucune ombre à l'écran ne vient vous distraire. De plus, le zoom optique x 1,1 offre une meilleure flexibilité, s'adaptant aux environnements les plus exigeants.

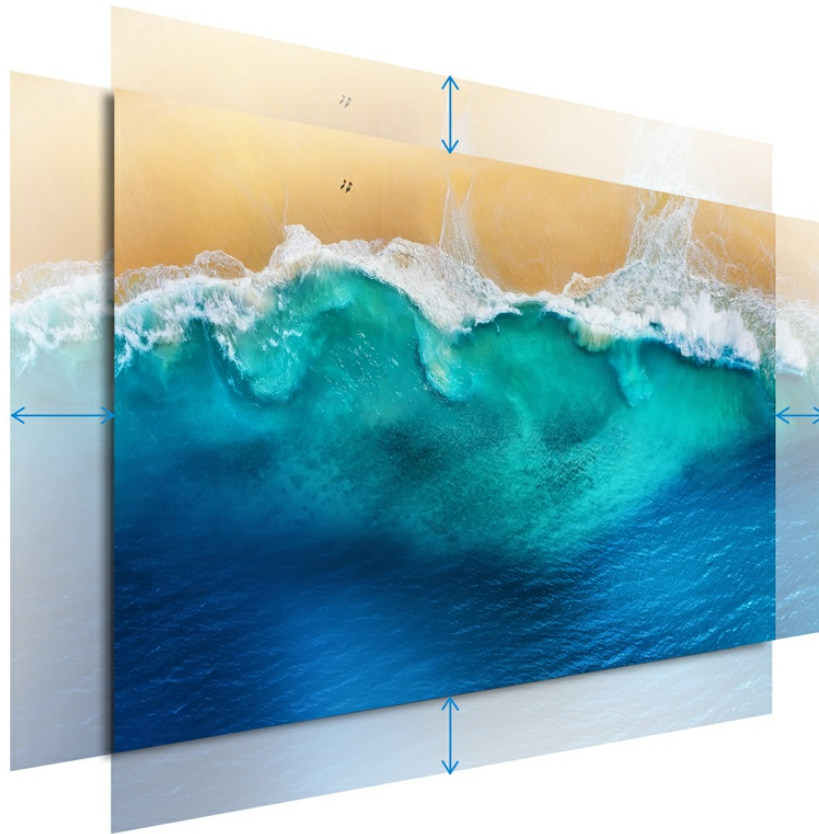
Courte focale 0,81-0,89
Zoom optique 1,1 x



Flexibilité d'installation

Le bouton de commande de déplacement de la lentille, sans outil, permet de régler facilement la lentille de projection vers le haut, le bas, la gauche et la droite. Il offre une plus grande flexibilité d'installation, avec une plus large plage de réglage (H : +/- 23 %, V : +/-50 %) et moins de restrictions quant au placement du vidéoprojecteur dans la pièce.

Lens Shift horizontal et vertical



Projection à 360° pour des applications créatives

Le vidéoprojecteur peut tourner librement à n'importe quel angle pour des applications créatives, permettant la projection sur les plafonds, les murs, ou de biais.

Projection à 360 degrés



Mode portrait 90 °

Le vidéoprojecteur peut être pivoté à 90° pour projeter l'image en mode portrait et augmenter le champ de vision vertical. Le mode portrait permet d'ajouter plus d'applications pour la cartographie, la mise en scène et la publicité.

Mode portrait



Moindre poids et taille compacte

Son poids pratiquement deux fois inférieur à son prédécesseur et sa taille réduite de 35 % réduisent les coûts de transport et facilitent encore plus l'installation.

Moindre poids Taille compacte



Récepteur HDBaseT intégré

Le récepteur HDBaseT intégré est une solution économique pour la transmission de signaux audio et vidéo non compressés à haute résolution et à distance (100 mètres pour 1080 p) s'il est associé à un câble Cat6. En outre, il est compatible avec n'importe quel émetteur certifié HDBaseT.

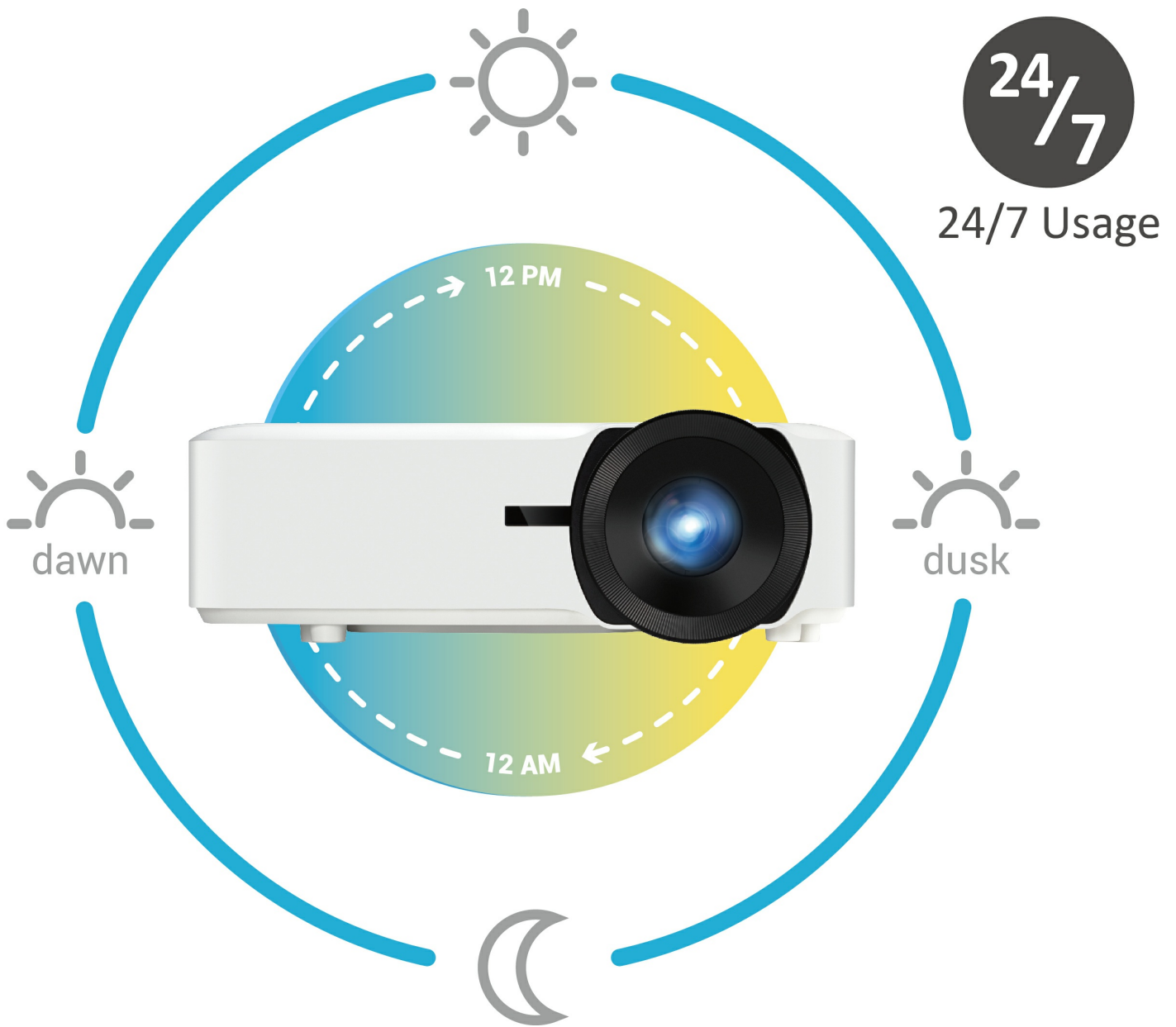
Récepteur HDBaseT



Fonctionnement sans arrêt 24h/24 et 7j/7

Grâce à un système de refroidissement avancé, le LS860WU peut fonctionner 24h/24 et 7j/7, sans dégradation de la qualité ou des performances, rendant le vidéoprojecteur idéal pour les applications nécessitant une projection continue.

Fonctionnement 24h/24 et 7j/7



Gestion réseau

Ce projecteur est équipé des systèmes Crestron RoomView, AMX Control4 et de ViewSonic vController, un outil de gestion réseau facile à utiliser.

* Le pilote Control 4 est intégré au dispositif à l'avance et une certification est fournie une fois le processus de vérification terminé.

Contrôle LAN



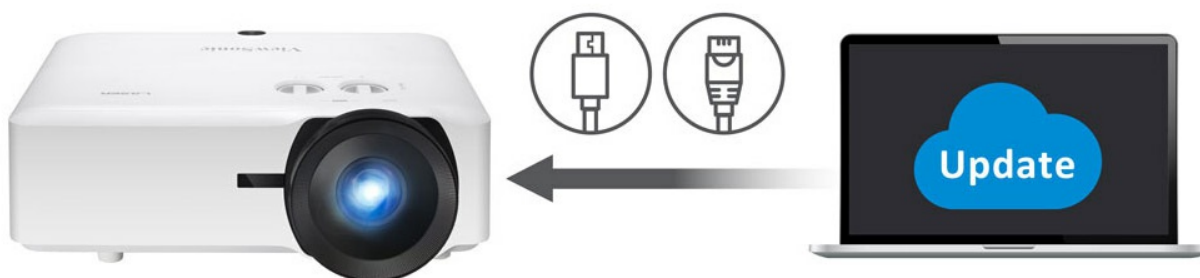
256
Projectors



Une manière plus simple de mettre à jour le logiciel du projecteur

La mise à jour du logiciel du vidéoprojecteur de ViewSonic est disponible en ligne et vous permet de garder facilement le micrologiciel de votre vidéoprojecteur à jour ; vous n'avez pas besoin d'apporter votre vidéoprojecteur à un service après-vente pour les mises à jour du logiciel.

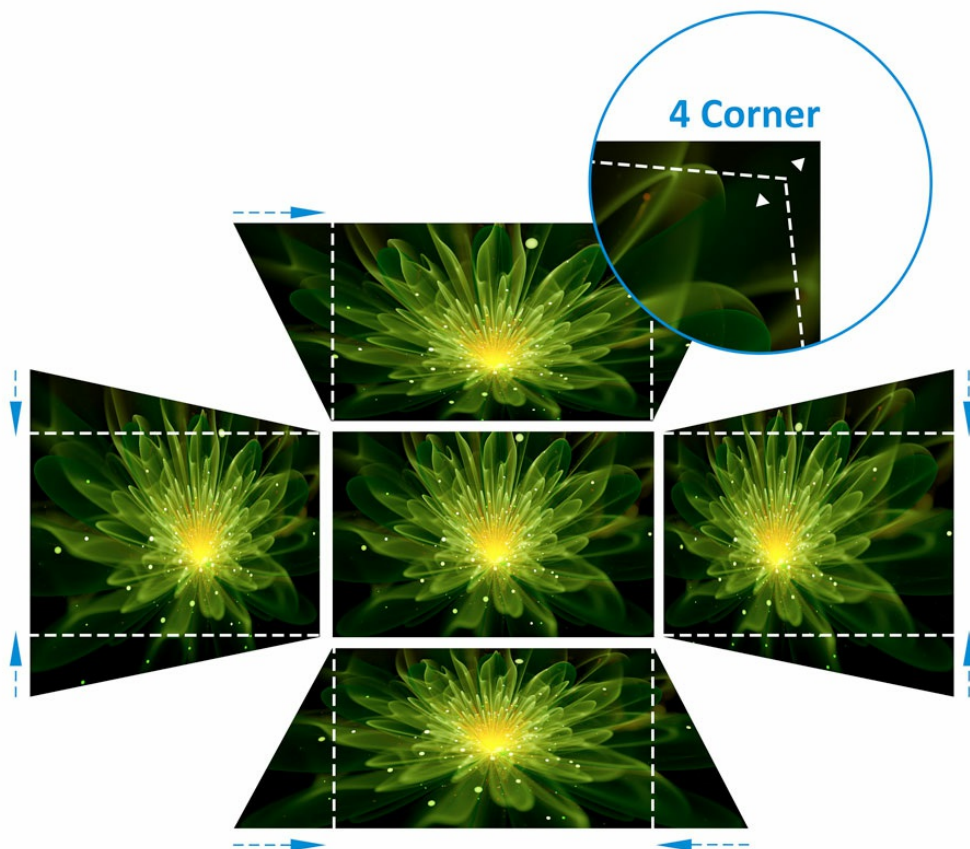
Mises à jour du logiciel du projecteur et mises à jour LAN



Réglage facile de l'image

La correction de la distorsion trapézoïdale verticale et horizontale avec fonctions de réglage des 4 angles permet d'éliminer les déformations ou les distorsions de l'image pour rendre toujours l'image parfaitement proportionnée.

Keystone horizontal et vertical Réglage 4 angles



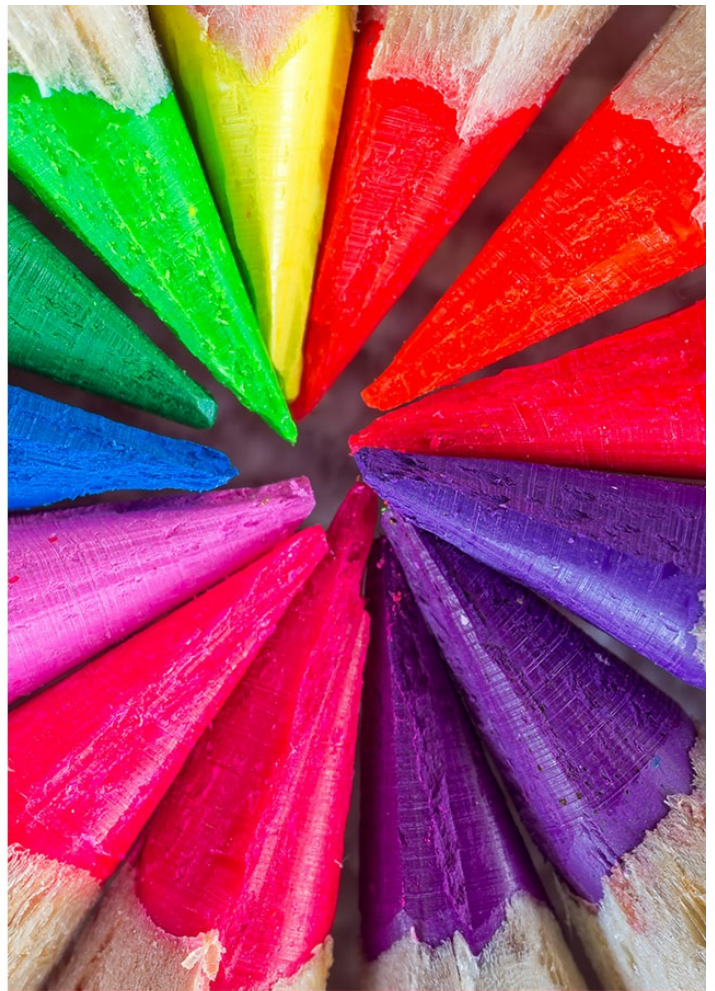
Précision des couleurs impressionnante

La technologie exclusive SuperColor™ de ViewSonic offre une grande palette de couleurs pour garantir une projection de couleurs ultra réelles dans des environnements sombres et lumineux, sans impacter la qualité de l'image.

Technologie SuperColor™



Normal



SuperColor™ Technology

Moteur optique scellé avec IP5X

Le moteur optique scellé de technologie de pointe empêche la poussière et l'humidité d'entrer dans le projecteur et d'affecter le système thermique étant ainsi garant du maintien sur le temps de la qualité d'image et de la durée de vie.

IP5X



Diminution de la consommation d'énergie

Lorsqu'il ne détecte aucun signal, le vidéoprojecteur s'éteint automatiquement pour économiser de l'énergie, afin de prolonger sa durée de vie.

Arrêt automatique



Efficacité énergétique

Le mode économie d'énergie permet d'étendre la durée de vie du vidéoprojecteur et de réduire la consommation d'énergie. En mode économie d'énergie, le vidéoprojecteur passe automatiquement en mode Eco et Mode SuperEco à chaque fois qu'il ne détecte aucun signal d'entrée.

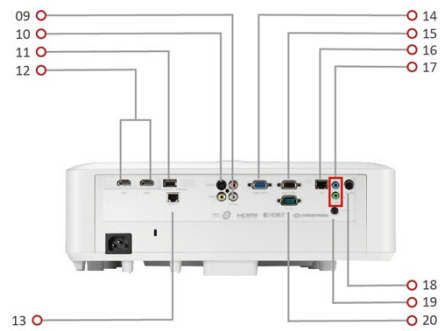
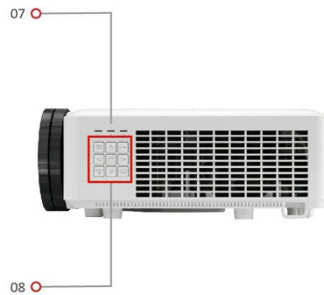
Économie d'énergie



Eco Friendly



Connecteurs E/S extérieurs et arrières



1. Power Key & IR
2. Front IR
3. Lens
4. Lens Shift Control Knob
5. Zoom/Focus Ring
6. Adjustment Foot
7. LED Indicator
8. Keypad
9. Composite

10. S-Video
11. USB Type A (5V/1.5A)
12. HDMI x 2
13. HDBaseT
14. Computer In
15. Monitor Out
16. LAN
17. Audio in & Out
18. 3D VESA
19. 12V Out
20. RS-232



Caractéristiques Techniques

Spécifications	Système de projection	WUXGA 0,48"
	Résolution native	1920 x 1200

Type DMD	DC3
Luminosité	5000 lumens ANSI
Luminosité (lumens LED)	S/O
Contraste avec mode SuperEco	S/O
Contraste	3000000:1
Couleurs d'affichage	1,07 milliard de couleurs
Type de source d'éclairage	Système phosphore laser
Durée de vie de la source d'éclairage (normale)	Jusqu'à 20000
Durée de vie de la source d'éclairage (SuperEco)	S/O
Puissance lampe	Nichia 67 W x 2
Lentille	F = 1,83~-1,86, f = 9,6-9,4mm
Position de projection	0%
Ratio de focale	0,81-0,89
Zoom optique	1,1X
Zoom numérique	0,8x-2,0x
Dimension de l'image	60"-200"
Distance de focale	1,04-3,83 m (100"@1,74 m)
Distorsion trapézoïdale	H : +/-40 °, V : +/-40 °
Plage de déplacement V de l'objectif	Oui (+50 %, -50 %)
Plage de déplacement H de l'objectif	Oui (+23 %, -23 %)
Bruit audible (Normal)	36 dB
Bruit audible (Eco)	29 dB
Stockage local	S/O
Décalage d'entrée	16 ms
Résolution prise en charge	VGA (640 x 480) à Full HD (1920 x 1200)
Compatibilité TVHD	480i, 480p, 576i, 576p, 720p, 1080i, 1080p
Compatibilité vidéo	NTSC, PAL, SECAM
Fréquence horizontale	15K-102 KHz
Fréquence de	23-120 Hz

	balayage vertical	
	Caméra interactive	S/O
Entrée	Entrée ordinateur (partagée avec composant)	1
	Composite	1
	S-Vidéo	1
	Composant (RCAx3)	S/O
	HDMI	2 (HDMI 1,4a / HDCP1,4 x2)
	HDMI/MHL	S/O
	USB Type C	S/O
	DVI-D	S/O
	5BNC	S/O
	Entrée audio (3,5 mm)	1
	Entrée audio (Bluetooth)	S/O
	Entrée audio (RCA R/L)	1
	Entrée microphone	S/O
	3D VESA (Sync)	1
	Micro USB	S/O
	Carte SD	S/O
	HDBaseT	1
	Entrée RJ45	1 (contrôle LAN)
	Entrée wifi	S/O
	Sortie	Sortie moniteur
Sortie audio (3,5 mm)		1
Sortie audio (Bluetooth)		S/O
Sortie audio (RCA R/L)		S/O
S/PDIF		S/O
Haut-parleurs		10 W x 2
USB type A (Alimentation)		1 (5 V / 1,5 A) (partage avec service)
USB type micro B (Alimentation)		S/O
Déclencheur 12V (3,5 mm)		1 (3,5 mm)
Sortie IR		S/O
Commande	RS232 (DB mâle 9 broches)	1
	RJ45	1
	USB type B	S/O

	(Services)	
	USB Micro B- 2.0 (Services)	S/O
	USB type mini B (Services)	S/O
	Télécommande filaire - Entrée	S/O
	Télécommande filaire - Sortie	S/O
Autres	Tension d'alimentation	100-240 V +/-10 %, 50/60 Hz (entrée CA)
	Consommation d'énergie	Normal : 430 W Veille : < 0,5 W
	Température de fonctionnement	0~40 °C
	Poids net	6,6 kg
	Dimensions (L x P x H) avec ped de réglage	405 x 305 x 145 mm
	Langue de l'affichage d'écran (OSD)	Anglais, français, espagnol, thaïlandais, coréen, allemand, italien, russe, suédois, néerlandais, polonais, tchèque, chinois traditionnel, chinois simplifié, japonais, turc, portugais, finnois, indonésien, indien, arabe, vietnamien, grec, 23 langues au total
Accessoires standards	Cordon d'alimentation	1
	Câble HDMI	S/O
	Câble VGA	1
	Câble USB-C	S/O
	USB A vers câble Micro USB	S/O
	Télécommande	1 (avec pointeur laser)
	QSG	1
	CD	S/O
	Cache objectif	S/O
	Filtre à air	S/O
	Gestion des câbles	S/O
	Fixation murale	S/O
	Logiciel interactif	S/O
Accessoire en option	Lampe/Source d'éclairage	S/O
	Filtre à air	S/O
	Gestion des câbles	S/O
	Fixation murale	S/O
	Sac de transport	S/O

Pour en savoir plus, rendez-vous sur : **www.viewsoniceurope.com**

Tous droits réservés par Copyright ViewSonic Corporation. Tous autres noms de sociétés et marques sont propriété de leurs sociétés respectives. E&EO. Les caractéristiques techniques et prix susceptibles de modifications sans

préavis. Les images peuvent être utilisées seulement à des fins d'illustration. Pour en savoir plus consultez nos dispositions légales.