

Vidéoprojecteur Home-Cinéma Laser 1080p 4 000 Lumens ANSI

ViewSonic®
See the difference™ 

LS700HDE



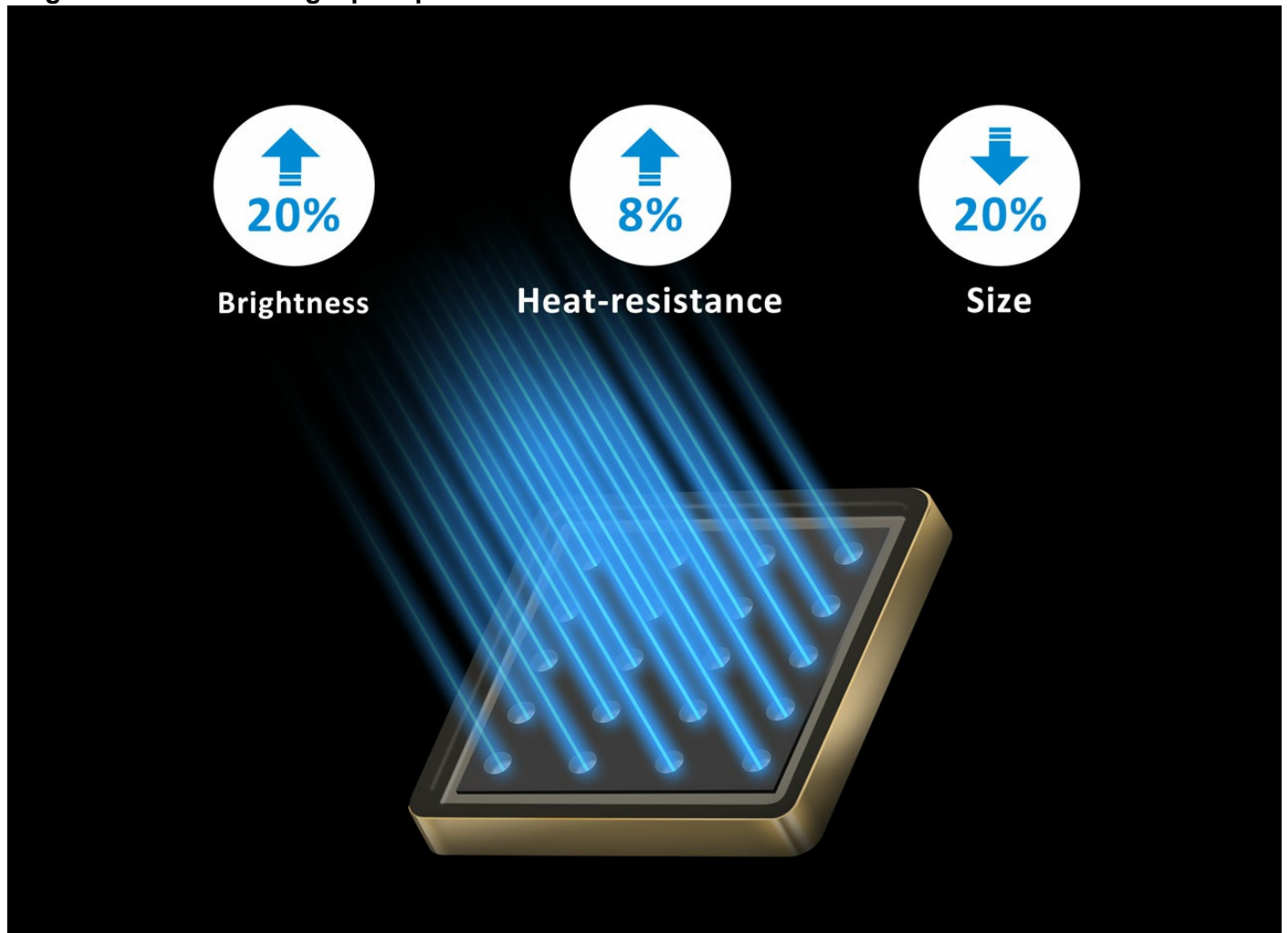
- Technologie phosphore laser sans lampe
- Filtre Notch pour une meilleure qualité de couleur
- Durée de vie de 20 000 heures
- Contraste ultra-élevé
- Keystone H/V & 4 angles

Le ViewSonic® LS700HDE est un projecteur home-cinéma laser 1080p doté d'une haute luminosité de 4 000 ANSI lumens et d'une couleur cinématographique vous permettant de configurer votre grand écran dans un espace lumineux ou dans votre home-cinéma. Grâce à la technologie phosphore laser, ce projecteur offre une durée de vie jusqu'à 20 000 heures et le remplacement de la lampe fait donc partie du passé. Doté d'une entrée HDMI, d'un lecteur Blue-ray 3D et d'un mode vidéo qui utilise la technologie de filtre Notch, le LS700HDE offre une expérience grand écran pour jouer à des jeux, regarder des films ou tout autre divertissement.

2e génération de la technologie phosphore laser

Ce nouveau projecteur laser ViewSonic 2e génération adopte la technologie phosphore laser. En plus d'avoir hérité de l'excellent rendu de couleurs, de la conception sans lampe, et de l'interrupteur marche/arrêt instantané de la génération précédente, la technologie de la nouvelle génération améliore la luminosité de l'ordre de 20 %, offre une meilleure résistance à la chaleur, et a une conception de module plus petite. Grâce à ces améliorations les images projetées sont plus cohérentes dans les paramètres ambiants et la

fiabilité est accrue avec un format plus compact pour une utilisation prolongée dans divers scénarios.
2e génération Technologie phosphore laser



Des couleurs riches et lumineuses

Doté de la technologie de filtre Notch propriétaire de ViewSonic*, ce projecteur garantit une meilleure qualité de couleur que les autres projecteurs haute luminosité, sans pour autant compromettre la qualité.

*La technologie de filtre Notch est active lors du choix de mode vidéo.

Technologie de filtre Notch



Notch Filter Technology

Durée de vie de 20 000 heures

La source de lumière laser propose près de 20 000 heures de fonctionnement sans entretien en mode Eco, ainsi le LS700HDE pourrait être utilisé 4 heures par jour pendant plus de 13 ans sans aucune dégradation de la luminosité.

20 000 Heures

 **20,000** Hours

4 Hours per Day

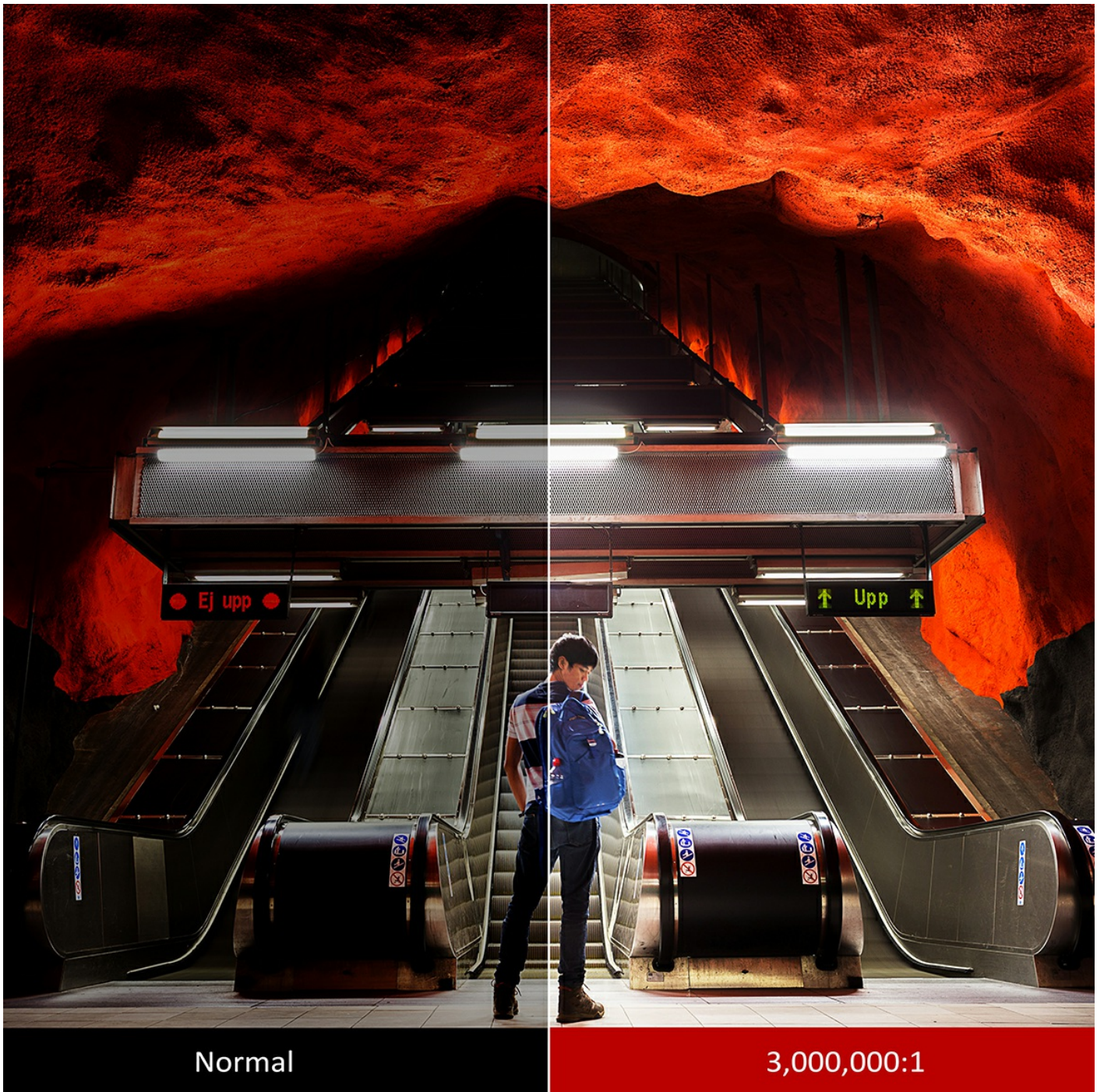
More than 13 Years 



Contraste très élevé

Un rapport de contraste ultra-élevé de 3 000 000:1 améliore même les meilleurs niveaux de gris - ceci afin de fournir une image exceptionnellement claire et nette.

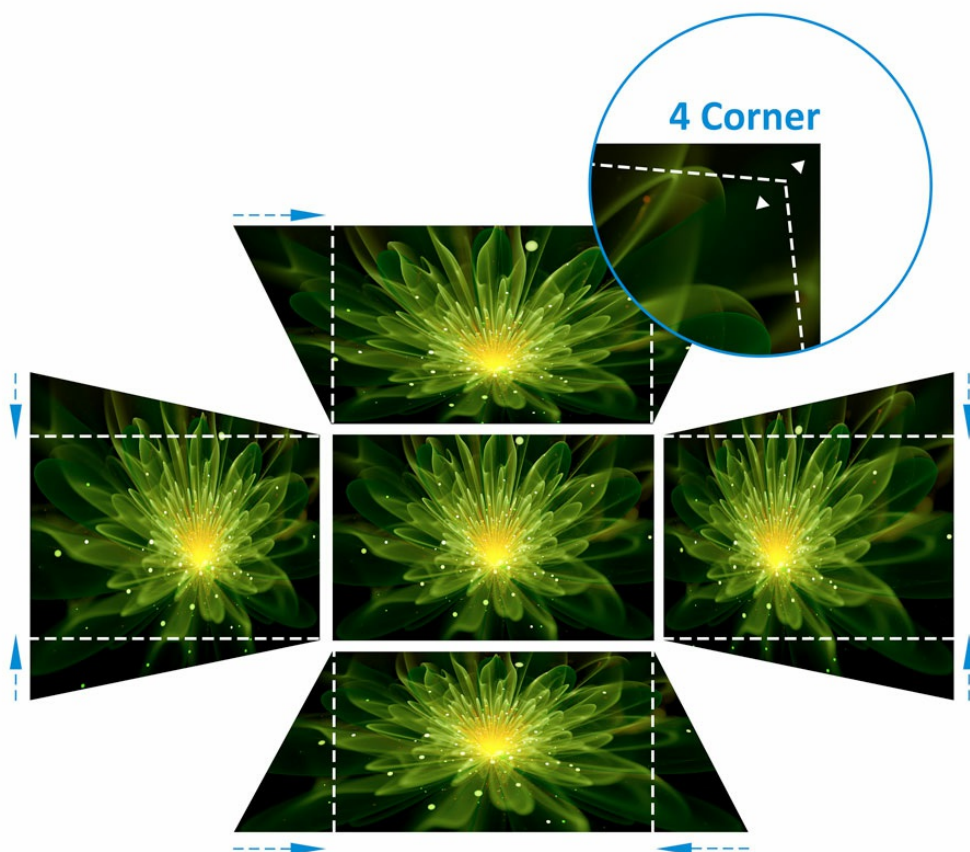
Rapport de contraste **3 000 000:1**



Réglage de keystone H/V & 4 angles

Correction de trapèze vertical et horizontal et des 4 angles pour une image parfaitement proportionnée à chaque utilisation.

Keystone H/V



Des images lumineuses à chaque fois

Avec le LS700HDE les images sont lumineuses peu importent les conditions d'éclairage. Grâce à une haute luminosité de 4 000 Lumens ANSI vos images seront toujours éclatantes que vous regardiez des films ou que vous jouiez à des jeux pendant la journée ou dans une pièce éclairée.

4 000 Lumens ANSI



3,500
ANSI Lumens



Détails et clarté

La résolution Full HD 1080p (1920 x 1080) illustre clairement les détails subtils et vous permet de distinguer facilement les différents éléments sur votre écran.

Full HD 1 080 p



Affichage immersif

Le port HDMI permet aux utilisateurs du LS700HDE de projeter des images en 3D à partir de lecteurs Blu-Ray 3D et de connecter des appareils compatibles HDMI comme des ordinateurs portables et des lecteurs multimédia.

3D



Contrôle LAN/RS232

Les administrateurs informatiques peuvent contrôler, planifier et gérer le projecteur à distance, ainsi que recevoir les alertes d'état du projecteur, avec le système intégré de contrôle Crestron® e-system™ et RoomView Express™ le logiciel de gestion. Le LS700HDE étant certifié AMX® et Crestron®, les administrateurs peuvent contrôler et surveiller le projecteur pour toute taille d'entreprise ou campus.

En outre, le logiciel de gestion vController ViewSonic permet un entretien facile et des interfaces intuitives pour la gestion à distance.

vController



Projection à 360 degrés

Une construction mécanique robuste permet au projecteur d'être installé dans presque n'importe quelle position, selon n'importe quel angle, au sol ou au plafond. Vous pouvez installer le projecteur en l'orientant vers le bas dans un musée ou une galerie d'art, ou fixer le projecteur à l'envers à 45° si besoin est.

360 degrés



Projection du portrait

Le mode portrait ajoute plus d'applications pour la projection de la cartographie, la mise en scène, et de la publicité.

Projection en mode portrait

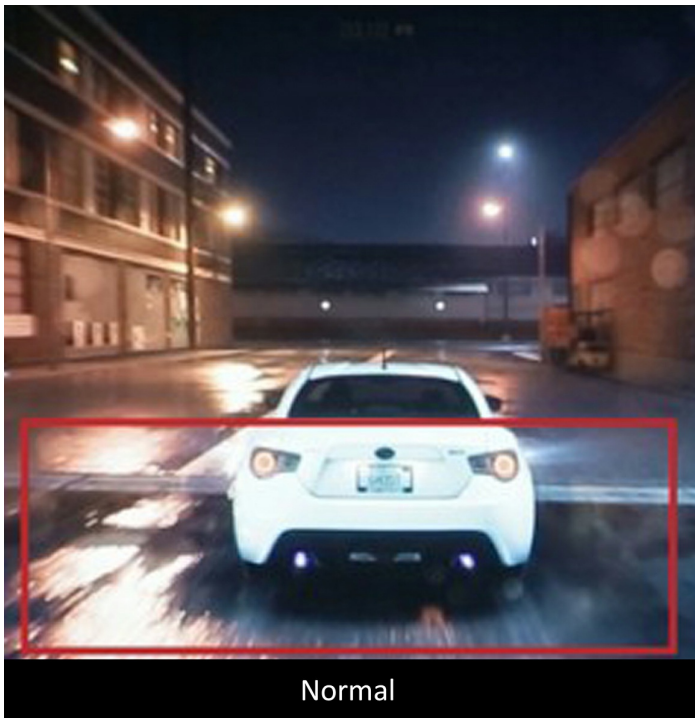


Expérience de jeu améliorée

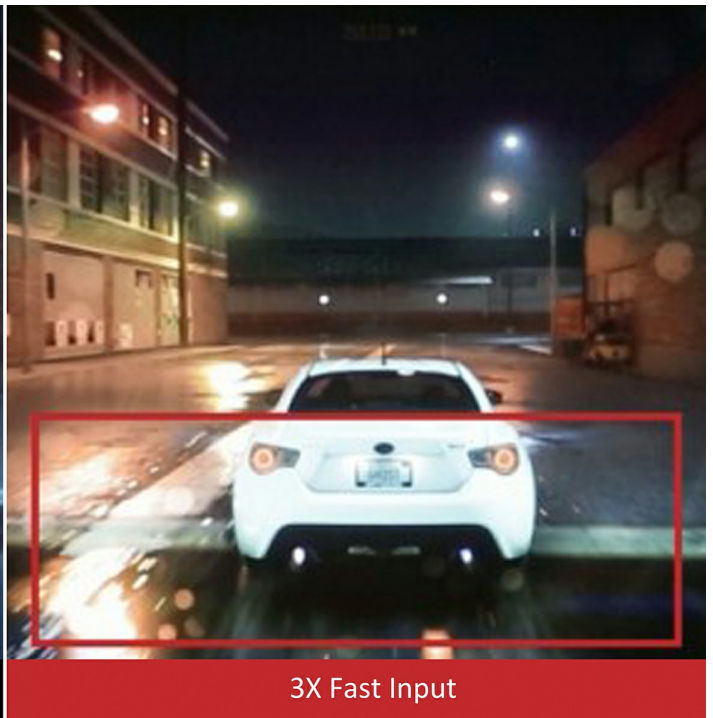
Avec un retard d'affichage divisé par 3, vous pourrez réagir sans délai* lors de vos sessions de jeu, vous donnant ainsi un avantage sur vos adversaires afin de passer au niveau supérieur.

* la latence standard enregistrée est d'environ 48ms. Le mode rapide 3X permet de réduire ce retard à seulement 16,4 ms. Toutes les mesures comparatives ont été faites sur le projecteur PJD7720HD de ViewSonic. Les résultats peuvent varier selon les marques et les modèles de projecteur.

Entrée rapide 3X



Normal



3X Fast Input

Activation instantanée sur détection de signal

Le LS700HDE à projection laser s'allume et s'éteint instantanément sans être obligé d'attendre le temps de chauffe ou le refroidissement requis par les projecteurs à lampe classiques. Le redémarrage d'un projecteur ne répondant plus peut être réalisé en quelques secondes, réduisant ainsi les temps d'interruption des enseignants pendant les cours.

- **Allumage sur détection de signal** alimentation automatique en cas de détection d'une connexion par câble VGA ou HDMI.
- **Fonction démarrage rapide** Branchez le câble d'alimentation ; le projecteur s'allume de manière automatique lorsqu'une alimentation est détectée.

Allumage automatique



Projecteur étanche à la poussière avec la certification IP5X

ViewSonic adopte la dernière technologie anti-poussière laser afin d'améliorer la fiabilité et protéger le projecteur de la poussière grâce à la certification IP5X.

IP5X



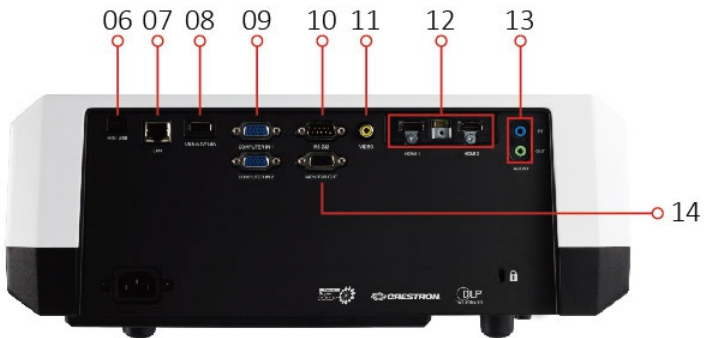
Minuteur de présentation

La minuterie de présentation sur écran intégrée est un excellent outil de gestion du temps qui permet de respecter les horaires des présentations.

Minuteur de présentation



Connecteurs Entrée/Sortie extérieurs et arrières



1. Keypad
2. LED indicator
3. Power Key

4. Zoom/Focus
5. Front IR
6. Mini USB
7. Lens
8. USB 5V/1.5A OUT
9. Computer In
10. RS-232
11. Video
12. HDMI
13. Audio in/out
14. Monitor in

Caractéristiques Techniques

Caractéristiques	Système de projection	x 0,47" 1080p
	Résolution native	1920x1080
	Type CC	DC3
	Luminosité	4000 Lumens ANSI
	Contraste avec mode SuperEco	3000000:1
	Couleur d'affichage	1,07 milliard de couleurs
	Durée de vie de la source d'éclairage	Système phosphore laser
	Durée de vie de la source d'éclairage	Jusqu'à 20 000
	Durée de vie de la source d'éclairage (Normal/SuperEco)	Jusqu'à 20 000
	Puissance lampe	MCD Nichia
	Focale	F=1,9-2,49, f=12-15,6mm
	Position de projection	100% +/- 5 %
	Rapport de projection	1,13:1,47
	Dimension de l'image	60 - 300 po.
	Distance de projection	1,5-8,79m (100 po. à 2,5m)
	Keystone	H: +/-40° , V: +/-40°
	Plage de déplacement de l'objectif V.	NA
	Plage de déplacement de l'objectif H.	NA
	Zoom optique	1.3X
	Zoom numérique	0,8x ~ 2,0x
	Bruit audible (Normal / Eco)	34dB
	Bruit audible (Eco)	32dB
	Stockage local	NA

Décalage d'entrée faible	16ms (LAN)
Résolution prise en charge	VGA (640 x 480) à Full HD (1920 x 1080)
Compatibilité TVHD	480 i, 480 p, 576 i, 576 p, 720 p, 1 080 i, 1 080 p
Compatibilité vidéo	NTSC, PAL, SECAM
Fréquence de balayage horizontale	15 K~102 KHz
Fréquence de balayage vertical	23~120 Hz
Caméra interactive	NA

Entrée	Entrée ordinateur (partagée avec composant)	2
	Composite	1
	S-Vidéo	NA
	Composant (RCAX3)	NA
	Entrée audio (3,5 mm)	1
	Entrée audio (RCA R/L)	NA
	Entrée microphone	NA
	HDMI	(2 HDMI 1.4a/HDCP1.4 x2)
	HDMI MHL	NA
	3D VESA (Sync)	NA
	DVI-D	NA
	5BNC	NA
	Carte SD	NA
	USB Type C	NA
	USB Type A	NA
HDBaseT	NA	

Sortie	Sortie moniteur	1
	Sortie audio (3,5 mm)	1
	Sortie audio (RCA R/L)	NA
	Haut-parleur	2W
	USB type A (Alimentation)	1 (5 V/1,5 A)
	USB type micro B (Alimentation)	NA
	12V Trigger (3,5 mm)	NA
	Sortie IR	NA

Commande	Interface RS232 (DB 9 broches mâle)	1
	RJ45	1
	USB type mini B	1

(Services)	
USB type B	NA
(Services)	
Télécommande filaire - Entrée	NA
Télécommande filaire - Sortie	NA

Autres	Tension d'alimentation	100-240 V+/- 10 %, 50/60 Hz CA
	Consommation d'énergie	Normal : 260 W Veille : <0,5 W
	Température de fonctionnement	0~40 °C
	Poids net	7.14Kg
	Dimensions (LxPxH) avec pied de réglage	396x314x157mm
	Langue OSD	Anglais, français, espagnol, thaïlandais, coréen, allemand, italien, russe, suédois, néerlandais, polonais, tchèque, chinois traditionnel, chinois simplifié, japonais, turque, portugais, finnois, indonésien, indien, arabe, vietnamien

Accessoire standard	Câble d'alimentation	1
	Câble HDMI	NA
	Câble VGA	1
	Télécommande	1
	QSG	1
	CD	NA
	Cache lentille	NA
	Filtre à air	NA
	Gestion des câbles	NA
	Fixation murale	NA
	Logiciel interactif	NA
	Câble USB-C	NA

Accessoire en option	Lampe/Source d'éclairage	NA
	Gestion des câbles	NA
	Fixation murale	NA
	Sac de transport	NA

Pour en savoir plus, rendez-vous sur : www.viewsoniceurope.com

Tous droits réservés par Copyright ViewSonic Corporation. Tous autres noms de sociétés et marques sont propriété de leurs sociétés respectives. E&EO. Les caractéristiques techniques et prix susceptibles de modifications sans préavis. Les images peuvent être utilisées seulement à des fins d'illustration. Pour en savoir plus consulter nos dispositions légales.