

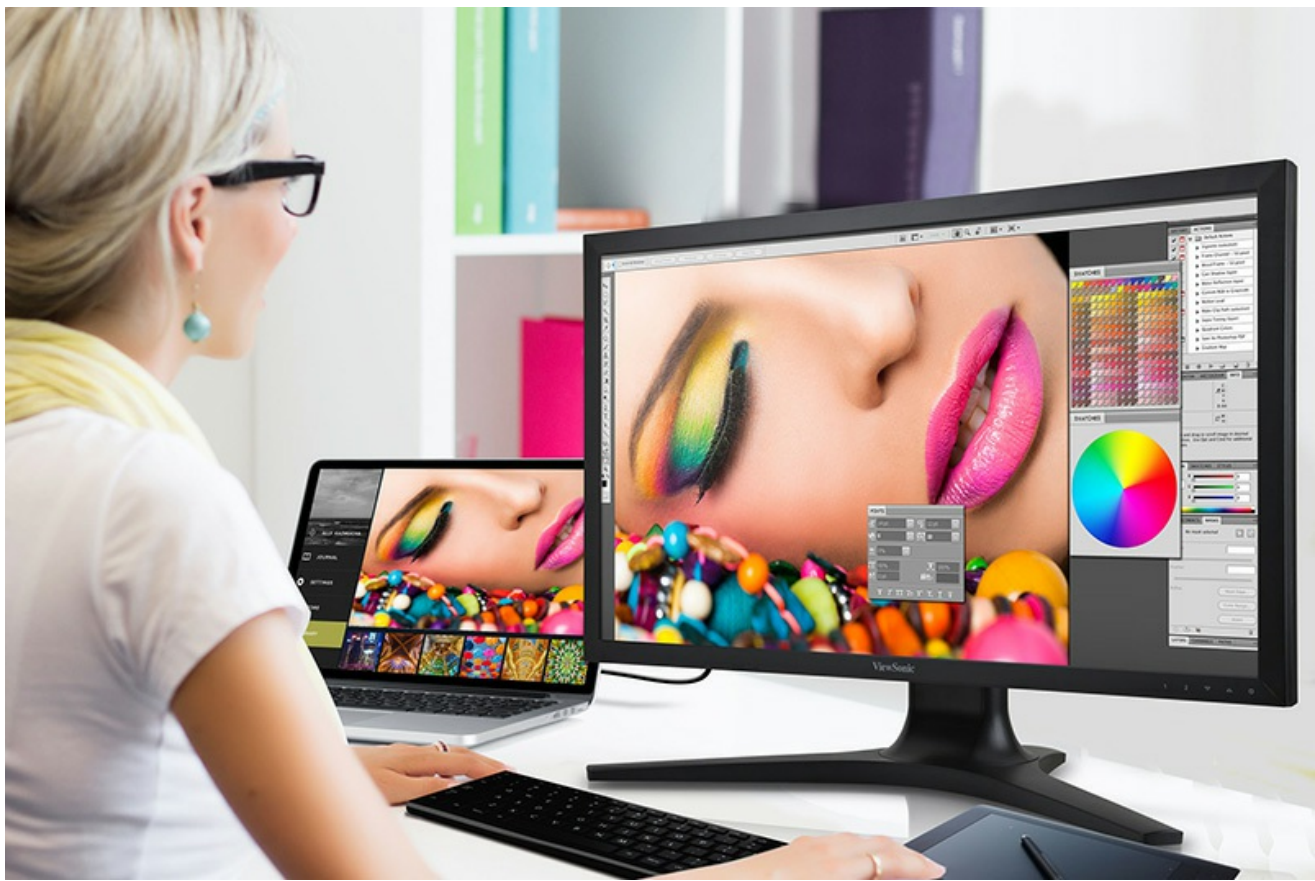
# 4K, ultra-HD Parfaitement adapté à la CAD/CAM, la photographie, l'architecture et l'édition vidéo

**ViewSonic®**  
See the difference™ 

**VP2780-4K**



Le moniteur 27" VP2780-4K bénéficie d'une résolution ultra-élevée 4K UHD 3840 x 2160 dont les 8 millions de pixels garantissent une qualité d'image exceptionnelle. La technologie d'affichage SuperClear™ H-IPS produit des images fidèles et cohérentes, quel que soit l'angle de vision. Le rendu exceptionnel des couleurs repose sur une couverture sRVB à 100 %, Adobe RVB à 80 %, EBU à 99 % et NTSC à 75 %. Le moniteur VP2780-4K bénéficie de couleurs 10 bits, d'un traitement 14 bits, du procédé 3D LUT et d'une précision des couleurs  $\Delta E \leq 2$  qui permettent un rendu d'affichage et d'impression d'une précision comparable à celle d'une caméra. Les convertisseurs d'espace de couleur sont étalonnés un par un et réglés manuellement lors du processus de production afin que chaque moniteur livré produise ce même rendu phénoménal des couleurs. Ce moniteur propose cinq paramètres gamma pour produire des performances optimisées en matière de couleurs et de contraste, pour la conception graphique, l'édition vidéo et la production photographique. La fonctionnalité MultiPicture de ViewSonic permet la mise en œuvre d'un traitement multitâche efficace grâce à un affichage à quatre fenêtres. Il bénéficie également d'une garantie zéro pixel mort pour maintenir des performances de pointe tout au long de la vie du produit.



## Résolution ultra HD 4K

Avec une résolution de 3840 x 2160 contenant plus de 8 millions de pixels à 163 ppp, le VP2780-4K offre 4 fois plus de pixels que la résolution Full HD, fournissant ainsi des détails et une clarté d'image exceptionnels, parfaits pour les utilisateurs professionnels.

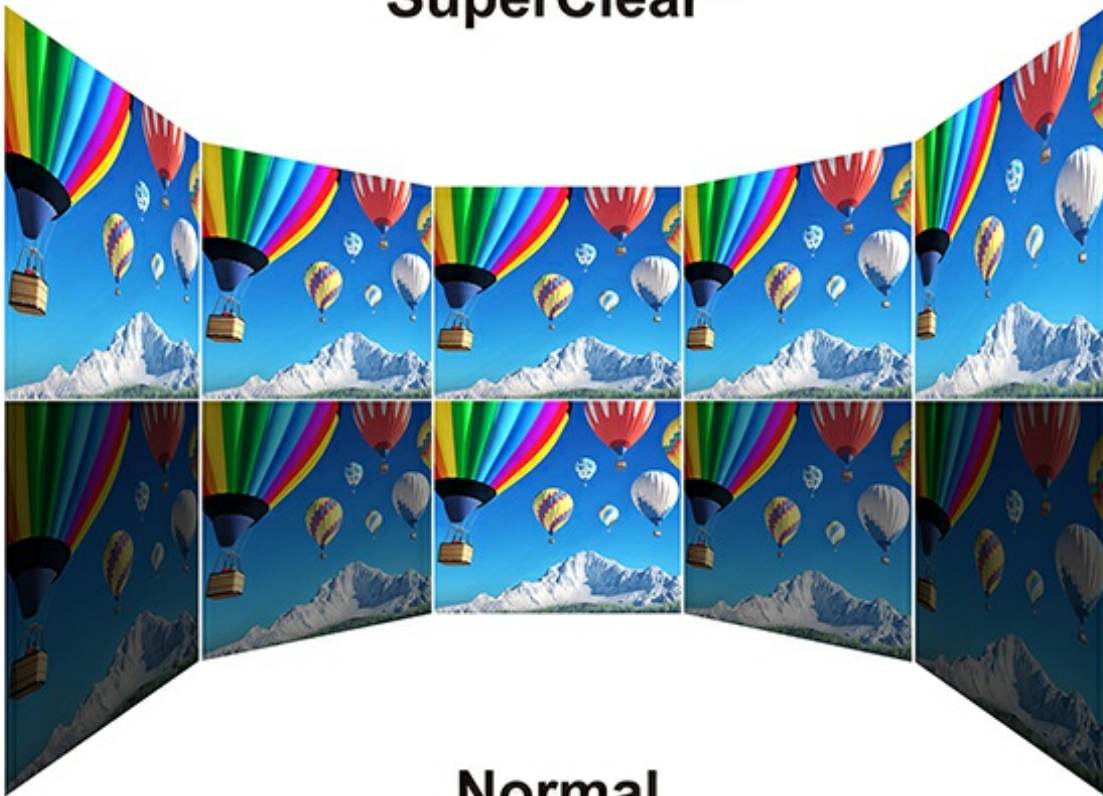


## **Des couleurs réalistes grâce à la technologie SuperClear™**

La technologie SuperClear™ IPS (In-Plane Switching) permet un rendu exceptionnel des couleurs tout en offrant un angle de vision horizontal et vertical de 178 degrés. Profitez de couleurs vives et précises, et d'un niveau cohérent de luminosité, que vous regardiez l'écran d'en haut, d'en bas, de face ou de côté, sans perte ni distorsion de couleur.



**SuperClear®**



**Normal**



10BIT COLOR

## **Affichage de 1,07 milliard de couleurs grâce au traitement 10 bits des couleurs**

Avec le traitement 10 bits des couleurs, le moniteur VP2780-4K peut générer jusqu'à 1,07 milliard de couleurs, ce qui correspond à 64 fois plus de couleurs que les moniteurs 8 bits conventionnels, favorisant ainsi des transitions de couleurs harmonieuses et des performances améliorées des niveaux de gris. En affichant 1,07 milliard de couleurs, ce moniteur produit des couleurs de qualité professionnelle, ainsi que des images éblouissantes.



**8 Bit Colors**

**10 Bit Colors**



## **sRGB à 100 % et Adobe RGB à 80 % pour CAD/CAM**

La gamme de couleurs étendue du moniteur produit d'excellentes couleurs et offre une couverture couleur sRGB à 100 % et Adobe RGB à 80 % pour afficher des images vives et éclatantes, idéales pour la conception, la photo et l'élaboration de plans architecturaux.



## **EBU à 99 % et NTSC à 75 % pour l'édition vidéo**

Un mode de pré-réglage de couleur EBU offre un espace de couleur précis et des performances d'image stables, idéales pour la diffusion, l'édition et la production de vidéos. Le modèle VP2780-4K offre également cinq paramètres gamma, Gamma 1.8, 2.0, 2.2, 2.4 à 2.6 pour garantir un rendu optimisé des couleurs et des rapports de contraste adaptés à la conception graphique, à l'édition vidéo, à la production photographique, etc.



## Des images précises et cohérentes grâce à la précision delta $E \leq 2$ , au traitement 14 bits et au procédé 3D LUT

Bénéficiant de la précision de couleur delta  $E \leq 2$ , les images sont reproduites avec précision sur votre moniteur sans aucune différence de couleur. Le procédé LUT 14 bits restitue une palette de 4,39 billions de couleurs, sans réduire la qualité du signal tout en garantissant des images réalistes. En outre, le procédé 3D LUT garantit des gradations de couleurs plus douces et des tons de gris neutres. Ce que vous voyez sur la caméra est reproduit à l'identique à l'écran et sur les impressions.



**Color  
Accuracy** Delta  $E \leq 2$

## Matériel calibré pour garantir un rendu précis des couleurs

Chaque moniteur VP2780-4K est calibré séparément et réglé manuellement au cours du procès de production, afin d'obtenir des couleurs plus précises et pour garantir le rendu phénoménal des couleurs de chacun des moniteurs. Les étalonnages sRGB et EBU pré-réglés sont effectués

conformément aux procédures de test approuvées par ViewSonic en utilisant un équipement de calibrage de pointe. Le rapport de calibrage des couleurs individuel du moniteur est inclus dans l'emballage.

---



## Ports HDMI 2.0, DisplayPort 1.2a et USB alimenté

Outre la connexion DisplayPort 1.2a, le modèle VP2780-4K dispose de la toute dernière connectivité HDMI 2.0 qui prend en charge la résolution 3840 x 2160 avec une fréquence d'images de 60 Hz pour connecter des ordinateurs ainsi que des appareils et des consoles de jeu grand public. Le concentrateur de 4 ports USB 3.0 permet de connecter des périphériques au plus haut débit et inclut la fonction de charge lorsque le moniteur est en mode veille.

**HDMI**<sup>®</sup>  
HIGH-DEFINITION MULTIMEDIA INTERFACE



---

**Garantie 0 pixel mort leader du secteur**

ViewSonic s'engage à utiliser les meilleures dalles et offre la meilleure garantie 0 pixel mort du marché pour le moniteur VP2780-4K, afin de garantir votre tranquillité d'esprit et la protection de vos investissements.

Performance du pixel	Moniteurs LED
ISO9241-3: 2008 Standard	2 Luminosité 2 sombre 5 Total
Garantie ViewSonic Pixel	0 Luminosité 0 sombre 0 Total



MULTIPICTURE

## Fonctionnalité MultiPicture

MultiPicture prend en charge les modes PIP (Picture-in-Picture) et PBP (Picture-by-Picture) permettant le traitement multitâche et l'affichage simultané d'un maximum de 4 sources vidéo à une résolution 1080p Full HD. MultiPicture prend également en charge les images scindées horizontalement (4K1K), verticalement (2K2K), et en 21:9.



PIP



PBP



## Châssis mat, fin et uniforme avec support ergonomique

Le VP2780-4K est doté d'un châssis mince et uniforme, parfait pour les applications à écrans

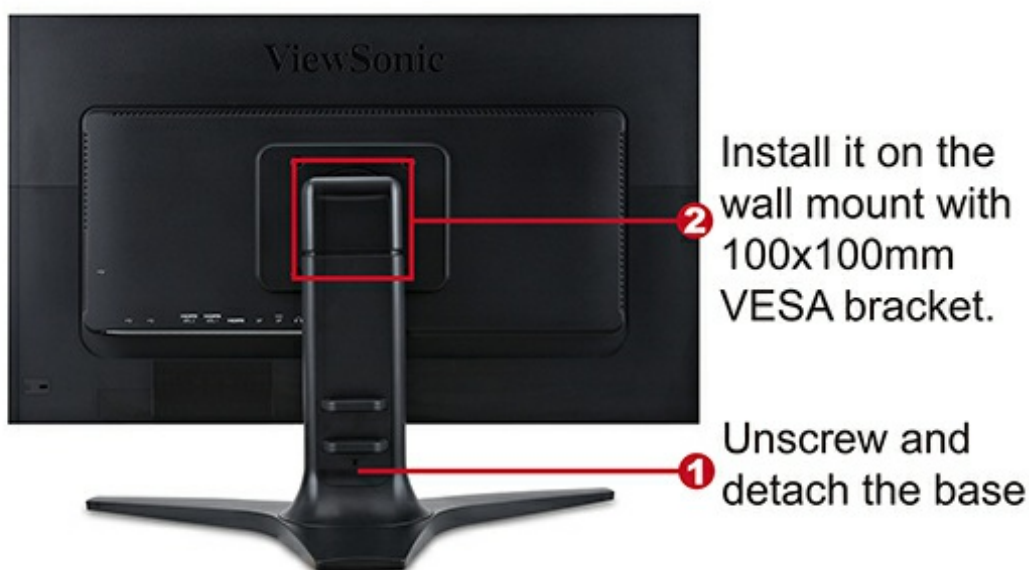


multiples comme l'analyse financière, la CFAO et la surveillance. Les utilisateurs peuvent régler l'affichage comme suit : inclinaison de 8°, rotation verticale de 90°, rotation horizontale de 120° et réglage en hauteur sur 15 cm. La conception ergonomique réglable sur plusieurs axes permet d'améliorer l'environnement de travail et contribue à réduire la fatigue au travail.



## Compatible VESA

Ce moniteur offre un design compatible VESA 100 mm x 100 mm qui vous permet d'installer le moniteur de diverses manières selon vos besoins.



## Technologie sans scintillement de ViewSonic

L'affichage sans scintillement améliore le confort visuel. Au lieu d'utiliser la modulation de largeur d'impulsion qui allume et éteint constamment le rétroéclairage LED, le VP2780-4K utilise un rétroéclairage à modulation CC qui maintient un flux de courant continu et permet d'éliminer presque complètement le scintillement de l'écran, quel que soit le niveau de luminosité.



**Normal**



**ViewSonic  
Flicker-Free Technology**



**BLUE LIGHT  
FILTER**

## **Plus de confort visuel grâce au filtre de lumière bleue**

Le modèle VP27804K dispose d'une fonction de filtre de lumière bleue qui permet aux utilisateurs d'ajuster la quantité de lumière bleue émise par l'écran. Cela permet d'utiliser davantage le moniteur et assure un plus grand confort visuel, que ce soit pour travailler ou pour utiliser des applications multimédias.



---

## Uniformité améliorée pour une image à qualité cohérente et équilibrée

Le moniteur VP2780-4K intègre la fonction de correction d'uniformité qui compense toute luminance et uniformité de la couleur sur l'écran tel que des taches sombres, une luminosité inégale, ou des images illisibles sur l'écran. Avec la fonction de correction d'uniformité Viewsonic, les niveaux d'échelle de gris sont équilibrés, et les scores de Delta E sont améliorés pour être  $\leq 2$ . La reproduction des couleurs, d'exactitude, et numéros de Delta E seront tous améliorés, augmentant ainsi la fiabilité et offrant la meilleure qualité de visionnage de chaque moniteur.



**Normal**

**Luminance Uniformity**

---

# 6 axes independant pour le réglage de Couleur

Pour obtenir des résultats précis et exacts sur la couleur, la fonction de réglage des couleurs sur 6 axes indépendants (rouge, vert, bleu, cyan, magenta et jaune) permet aux utilisateurs de personnaliser la teinte et la saturation pour chaque axe de couleur individuellement, sans affecter les autres sorties de couleurs. En outre, les fonctions de gain et de décalage permettent aux utilisateurs de contrôler la balance des blancs pour le plus grand contrôle lors de la manipulation de contraste et les scènes sombres.

## SATURATION



Before



After



## Le mode Eco permet d'utiliser moins d'énergie et de réduire les coûts

La fonctionnalité d'économie d'énergie du mode Eco est intégrée dans tous les moniteurs LED ViewSonic. Le mode Eco règle la luminosité de l'écran de manière à diminuer la consommation d'énergie, à réduire les coûts de fonctionnement et à prolonger la durée de vie du moniteur.



## Caractéristiques Techniques

---

<b>ÉCRAN LCD</b>	Type	LED 27" IPS
	Résolution	3840 x 2160
	Surface d'affichage	596,74 x 335,66 mm
	Luminosité	350 cd/m <sup>2</sup>
	Rapport de contraste	1 000:1
	Taux de contraste dynamique	20 M:1
	Angles de visualisation	178°/178°
	Temps de réponse	5 ms (GtG) ; 2 ms (G delta)
	Couleurs	1,07 milliard
	Gamme de couleurs	Couverture couleur sRGB à 100 %, Adobe RVB à 80 %, EBU à 99 % et NTSC à 75 %

<b>CONNECTEUR</b>	Vidéo	HDMI 2.0 x 1, HDMI 1.4 x 2, DisplayPort 1.2a x 1, Entrée Mini DP x 1
-------------------	-------	--

<b>HAUT-PARLEURS</b>		S/O
----------------------	--	-----

<b>USB</b>		USB 3.0 en amont x 1, USB 3.0 en aval x 4
------------	--	---

<b>ALIMENTATION</b>	Tension	CA 100 à 240 V, 50 ou 60 Hz
	Consommation	46,5 W
	Optimale	40 W
	Économie	33 W
	Alimentation	Externe, en trèfle (CEI 320-C6)
<b>ERGONOMIE</b>	Rotation horizontale	60° (droite) / 60° (gauche)
	Rotation verticale	90°
	Réglage de la hauteur	0 à 150 mm
	Inclinaison	23° à -5°
	<b>CARACTÉRISTIQUES SPÉCIALES</b>	Couleurs 10 bits, Traitement des couleurs 14 bits, 3D LUT, 5 réglages du niveau gamma, Convertisseur d'espace de couleur, MultiPicture, Alimentation par USB
<b>FIXATION MURALE</b>	VESA®	100 x 100mm
<b>CONDITIONS DE FONCTIONNEMENT</b>	Humidité	10 % à 90 % (sans condensation)
	Température (°C / °F)	0° C à 40° C (32° F à 104° F)
<b>DIMENSIONS (L x H x P)</b>	Physiques sans socle (mm)	642,7 x 381,7 x 56 mm
	Emballage (mm)	739 x 576 x 259 mm
	Physiques avec socle (mm)	642,7 x 469,7 x 347,8 mm
<b>POIDS</b>	Net avec socle (kg)	8,36 kg
	Net sans socle (kg)	5,36 kg
	Brut (kg)	11,70 kg
<b>NORMES</b>	CB ,CE, WEEE, RoHS, ErP, REACH, Windows 8, EAC / CU, UkrSEPRO, GS, Ergo, UL,FCC-B, NOM, EPEAT GOLD, Energy Star	
<b>GARANTIE</b>	*La garantie incluse peut différer d'un marché à l'autre	
<b>CONTENU DE L'EMBALLAGE</b>		

## L'EMBALLAGE

Moniteur LCD,  
Adaptateur,  
Cordon d'alimentation,  
Câble DP,  
Câble HDMI,  
Câble de flux montant USB 3.0,  
Guide de démarrage rapide,  
CD-ROM d'assistant ViewSonic,  
\*Le contenu inclus peut varier d'une région à l'autre

---

Pour en savoir plus, rendez-vous sur : **[www.viewsoniceurope.com](http://www.viewsoniceurope.com)**

Tous droits réservés par Copyright ViewSonic Corporation. Tous autres noms de sociétés et marques sont propriété de leurs sociétés respectives. E&EO. Les caractéristiques techniques et prix susceptibles de modifications sans préavis. Les images peuvent être utilisées seulement à des fins d'illustration. Pour en savoir plus consulter nos dispositions légales.