

Moniteur Full HD SuperClear® IPS 24" (zone d'affichage 23,8") - ergonomique et sophistiqué

ViewSonic®
See the difference™ 

VG2448



Le VG2448 ViewSonic 24" (zone d'affichage 23,8") 1080p, est un moniteur qui offre des fonctionnalités boostant la productivité, telles que la technologie IPS et un design ergonomique poussé, idéal pour un environnement professionnel moderne. Grâce à la technologie SuperClear® IPS et la résolution 1080p, le modèle VG2448 offre une image claire et nette de tous les angles de vue. La conception ergonomique sophistiquée offre le plus grand nombre de réglages personnalisés du marché pour un confort maximal, notamment le pivot bidirectionnel, la rotation, l'ajustement de la hauteur et une inclinaison impressionnante de 40° qui vous permettent de pouvoir utiliser le moniteur en étant debout et d'avoir des discussions de groupe stratégiques autour de l'écran. Le modèle VG2448 est livré dans un emballage écologique et bénéficie d'une installation simple et aisée grâce au support de fixation rapide. Ce moniteur est parfait pour une utilisation en environnements basés sur le cloud grâce à son support de montage de client léger et avec des fonctionnalités de gestion des câbles du VG2448. Options de connectivité polyvalente : entrées HDMI, DisplayPort, VGA et USB 3.0.



Adapté à tous les angles de votre travail

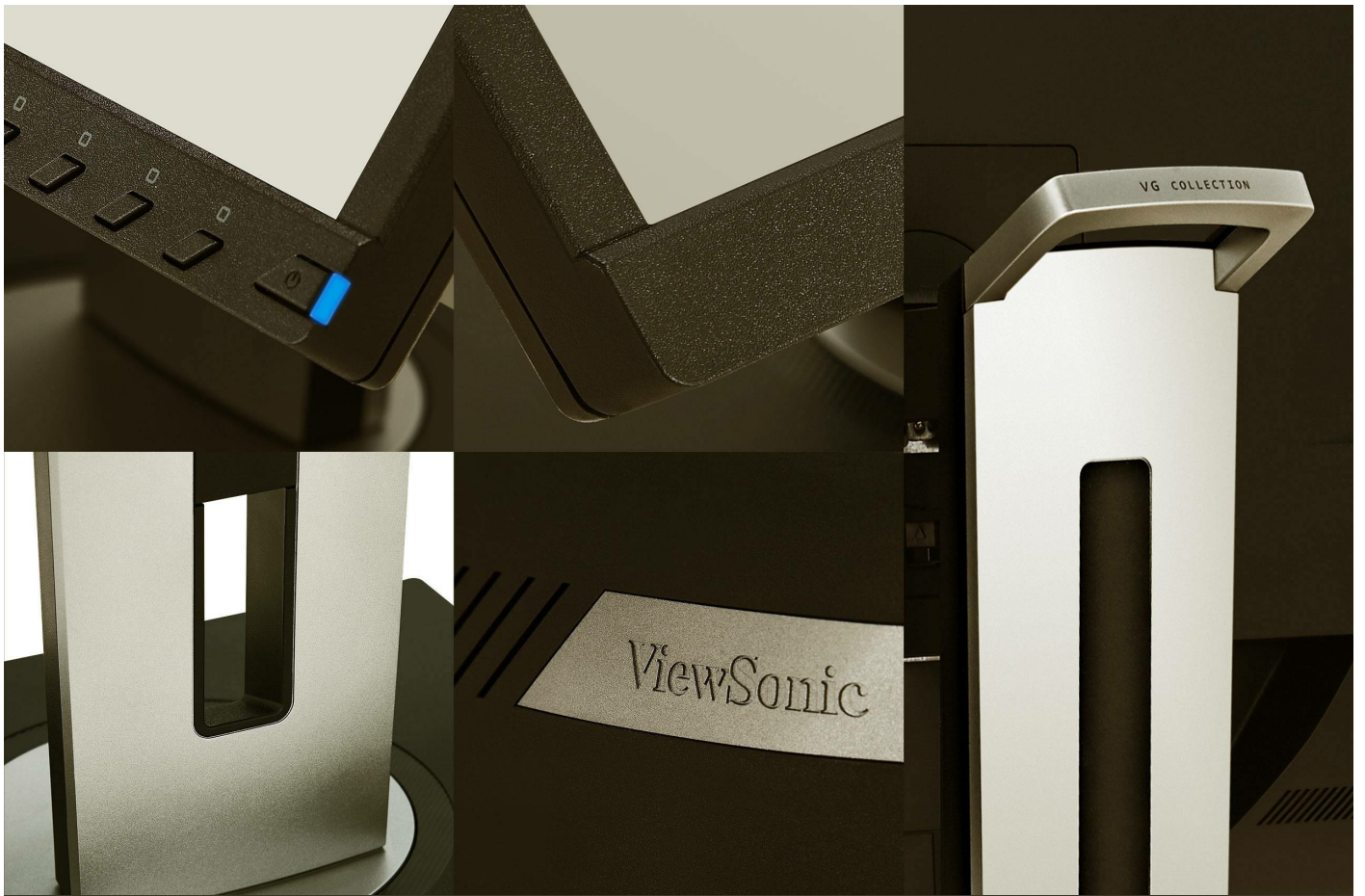
COLLECTION VG



VG2448

Fabriqué avec le plus grand soin

Des contours bien dessinés et une base de taille réduite sont les principaux atouts du modèle VG2448. La conception moderne et minimaliste du moniteur permet son installation dans les espaces de travail de tous types.



Confort visuel adaptable

Une nouvelle perspective dans le domaine de l'ergonomie au travail

Profitez de chaque détail grâce aux options d'ergonomie sophistiquées, notamment le pivot bidirectionnel, la rotation et l'ajustement de la hauteur, qui offrent le plus grand nombre de réglages personnalisés du marché pour un confort maximal. Le modèle VG2448 dispose d'un angle d'inclinaison ergonomique de 40° qui vous permet d'utiliser le moniteur en étant debout et d'avoir des discussions de groupe stratégiques autour de l'écran.

Pivot $\pm 90^\circ$ Rotation $\pm 60^\circ$ Inclinaison $40^\circ \sim -5^\circ$ Réglage en hauteur 0~130 mm



vDisplay Manager

Le logiciel exclusif vDisplay Manager de ViewSonic est disponible gratuitement et permet aux utilisateurs d'organiser et de diviser leurs écrans en plusieurs segments. Le logiciel permet également aux utilisateurs de régler les paramètres de leur écran en utilisant directement le logiciel pour un flux de tâches plus efficace.

Écran partagé

Réglages du moniteur



Visualisation harmonieuse

Les 3 bords fins du VG2448 lui confèrent un style épuré et garantissent une installation harmonieuse dans les montages à plusieurs moniteurs. Le côté intérieur de la monture est biseauté afin de diriger l'attention de l'utilisateur vers le centre de l'écran.

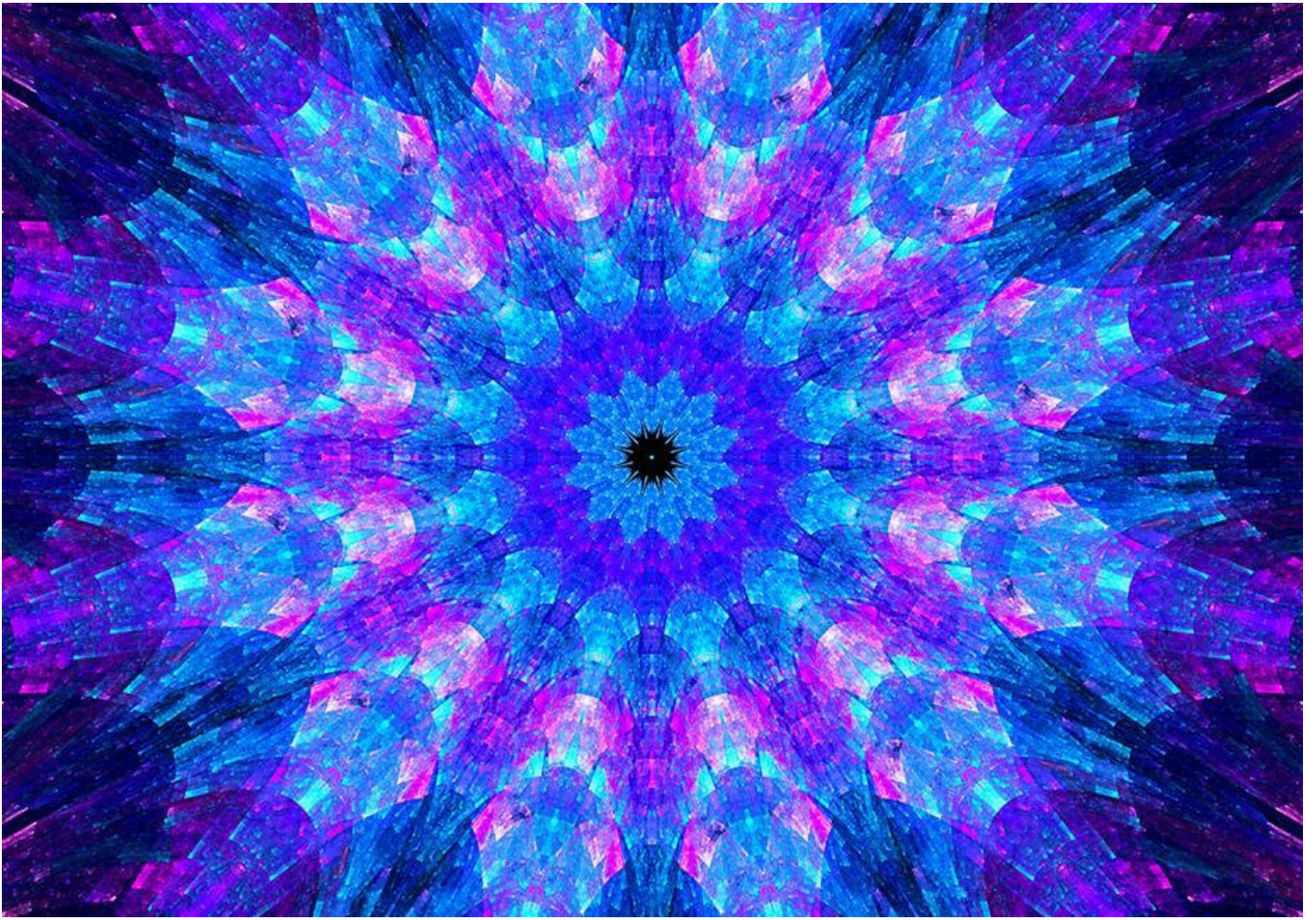
3 bords fins À côtés biseautés



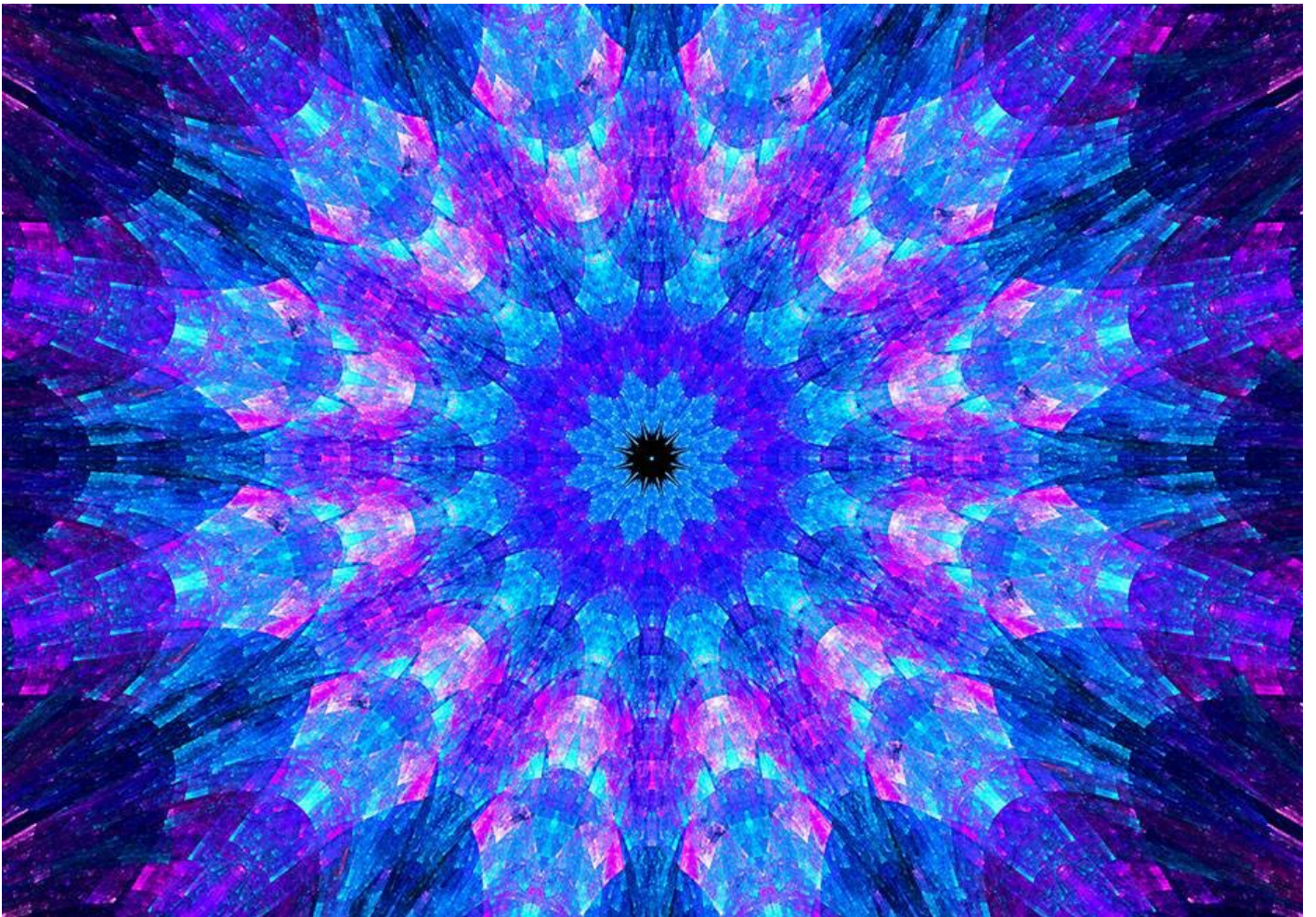
Clair et net depuis tous les angles

Profitez de couleurs précises et vives, et de niveaux de luminosité appropriés quel que soit l'angle de vision. Avec la technologie SuperClear[®] IPS, le moniteur fournit la même qualité d'image que vous regardez l'écran de dessus, d'en bas, de face ou de côté.

SuperClear[®] IPS 178°/178°



Normal



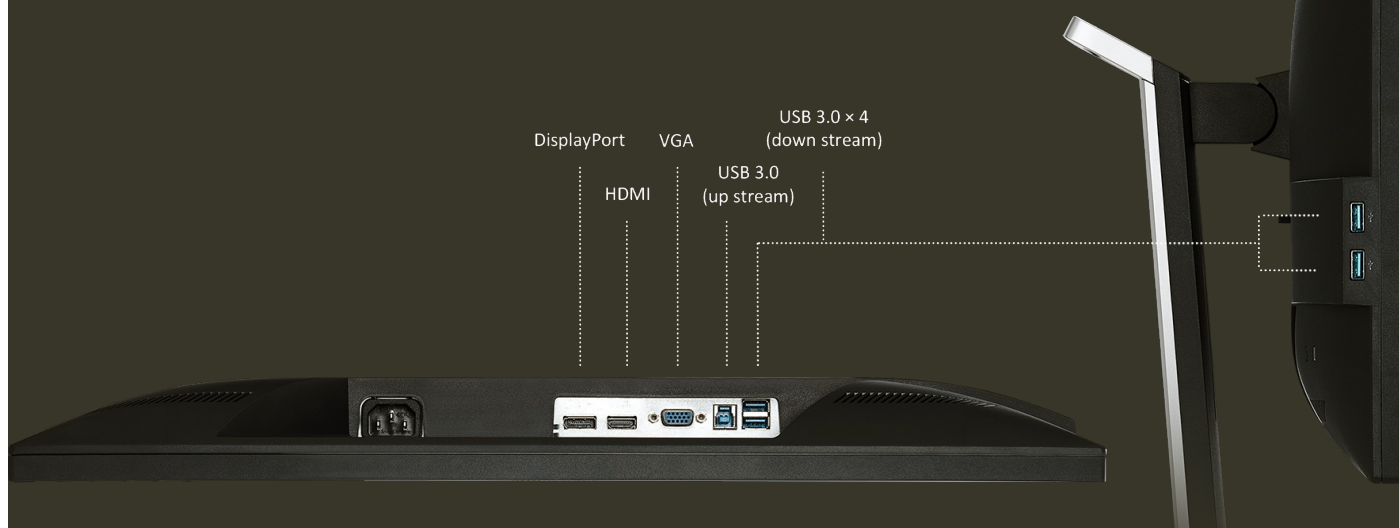
L'imagerie a été simulée à des fins de démonstration.

Conçu pour booster l'efficacité

Connectivité flexible

Les entrées HDMI, DisplayPort, VGA et USB 3.0 vous permettent de connecter le moniteur VG2448 à une grande variété des dispositifs

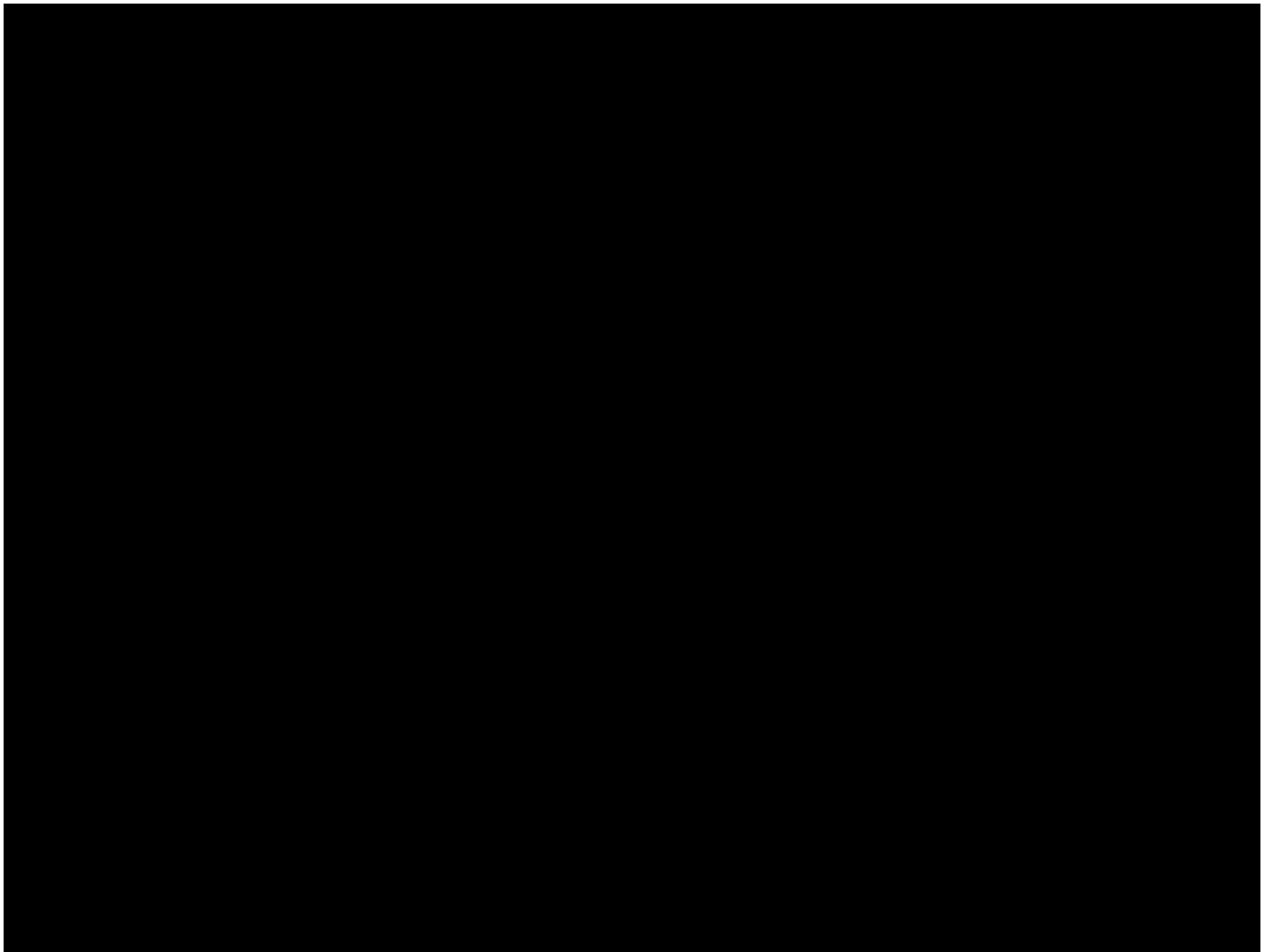
HDMI DisplayPort VGA USB 3.0 x 4 (1 up, 4 down)



Conception du support polyvalent

Le socle polyvalent du VG2448 est équipé de la compatibilité du kit de montage client léger à l'arrière du support, avec les fonctionnalités de gestion des câbles qui permettent d'optimiser et de ne pas encombrer votre espace de travail. Une poignée de transport se situe au-dessus du socle pour plus de stabilité lors du déplacement du moniteur.

Compatibilité du kit de montage client léger Gestion de câbles Poignée de transport











Construction écologique

Certifié Energy Star et EPEAT

Le moniteur VG2448 a été conçu dans un souci d'efficacité énergétique. Certifié Energy Star et EPEAT, le moniteur VG2448 dispose d'un mode Eco qui consomme moins d'énergie, pour une empreinte écologique et des frais généraux réduits.



Energy Star EPEAT





Emballage écologique

Conçu dans le respect de l'environnement, l'emballage des séries VG48/VG55/VG55-2K est fabriqué avec des matériaux recyclables (jusqu'à 80%) et de papier au lieu de l'EPS (polystyrène dangereux). D'autres matières plastiques, comme les poignées, ont été remplacées par des inserts et l'extérieur de l'emballage est imprimé en monochrome.

Emballage à base de papier



Expérience audiovisuelle

Audio immersif

Doté de deux haut-parleurs intégrés, ce modèle combine des performances d'écran incroyables avec un son stéréo pour une expérience multimédia immersive.

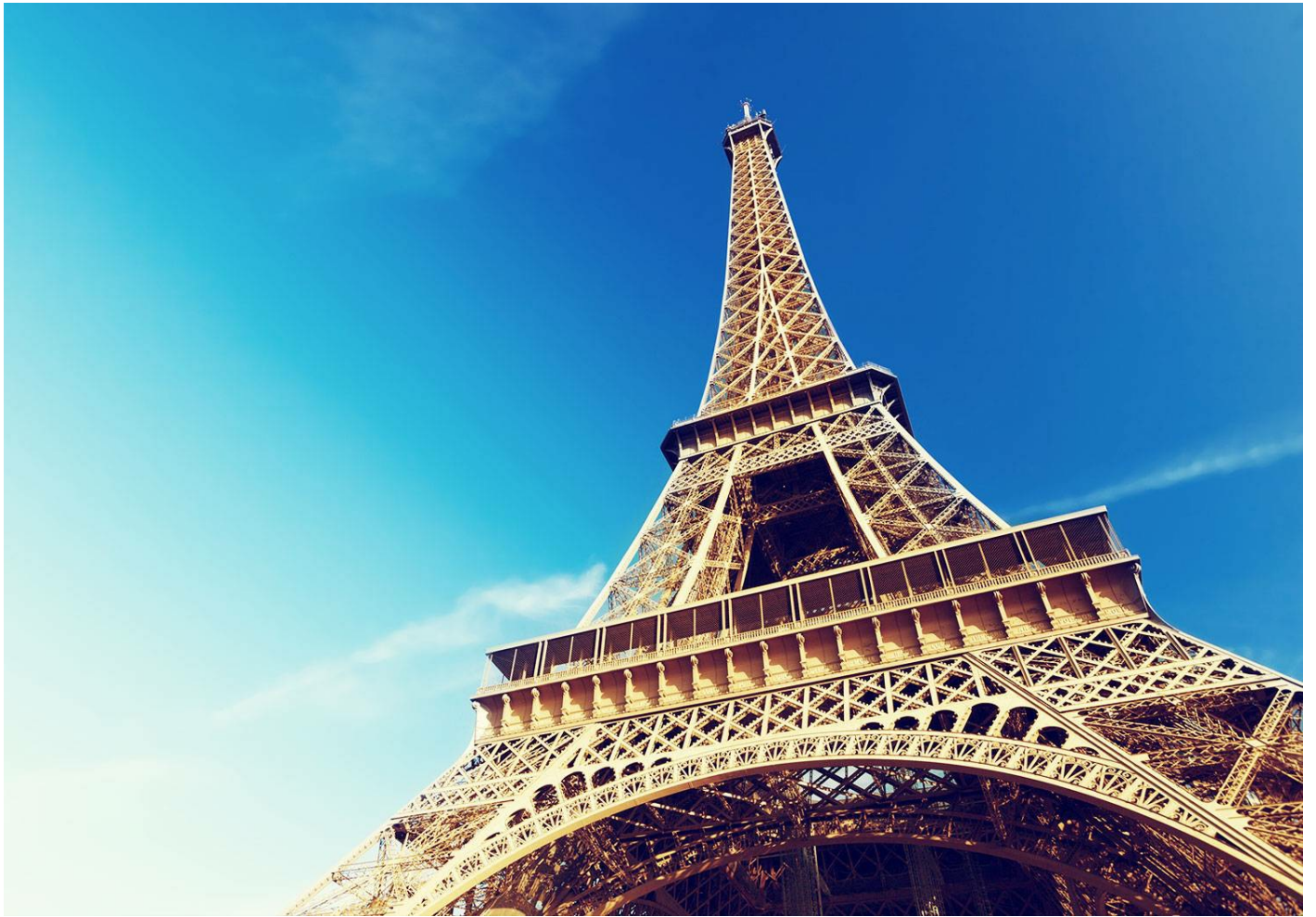
Deux haut-parleurs



Technologie sophistiquée pour le confort visuel

La technologie Flicker-Free (Sans scintillement) et un Filtre de lumière bleue aident à éliminer la fatigue visuelle causée par les rayons lumineux nocifs et les périodes de visionnement prolongé.

Sans scintillement Filtre de lumière bleue



Normal
Eye-care Technology
Blue Light Filter Off

L'imagerie a été simulée à des fins de démonstration.

Réglages d'affichage optimisés

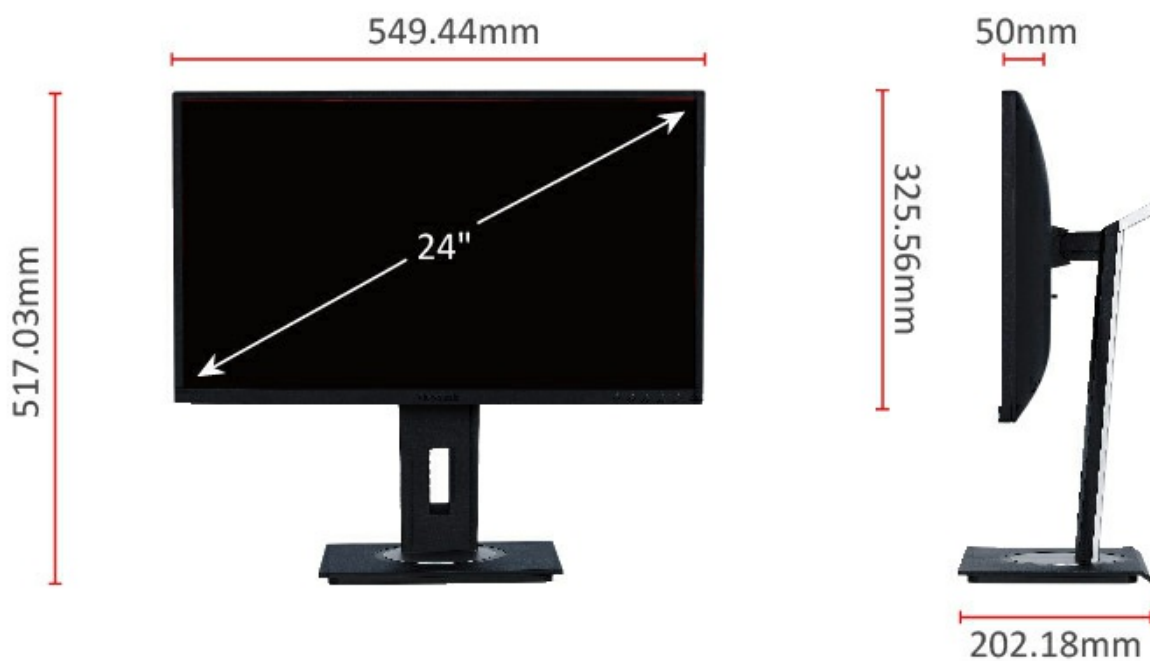
Le modèle VG2448 dispose de l'exclusif ViewMode de ViewSonic qui inclut les préréglages « Jeu », « Film », « Web », « Texte », « Mono » et « Mac ». Ces préréglages améliorent les courbes gamma, la température des couleurs, le contraste et la luminosité pour offrir une expérience de visualisation optimale pour toutes les occasions.

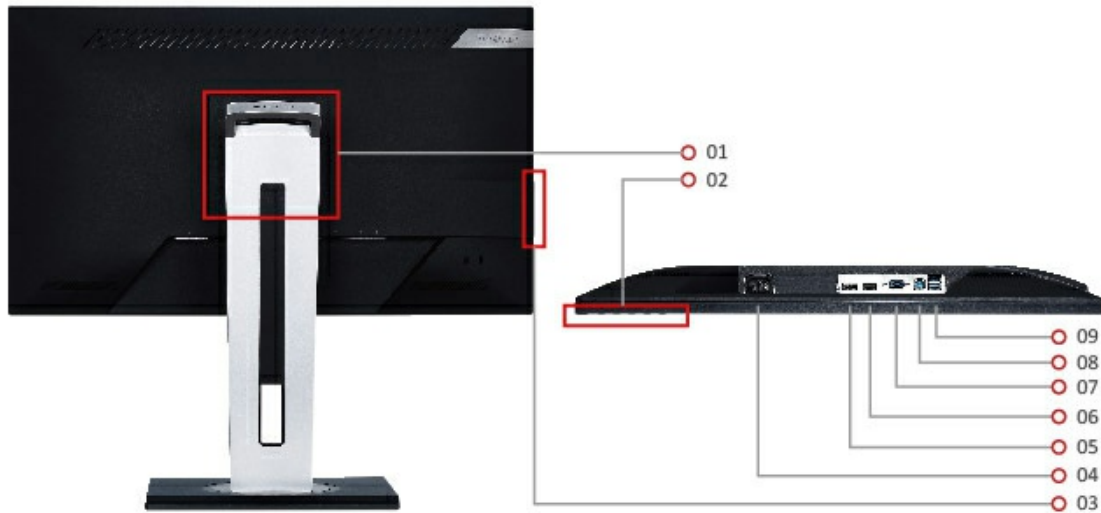
ViewMode



Compatibilité VESA

Montez votre moniteur comme vous le souhaitez en utilisant la conception compatible VESA 100 x 100 mm du moniteur.





1. VESA Compatible(Wall mount 100mm x 100mm)
2. Menu Control Panel
3. USB down stream x 2
4. AC In
5. DisplayPort
6. HDMI
7. VGA
8. USB up stream
9. USB down stream x 2

Caractéristiques Techniques

DISPLAY	Taille du moniteur	Moniteur LED en 24 pouces
	Technologie de la dalle	SuperClear® IPS TFT LCD
	Résolution	Full HD 1920 x 1080
	Surface d'affichage	527.04 mm (H) x 296.46 mm (V)
	Format d'affichage	16:9
	Luminosité	250 cd/m ² (standard)
	Rapport de contraste	1000:1 (standard)
	Rapport de contraste dynamique	50,000,000:1
	Angle de visualisation	178 degrés / 178 degrés (standard)
	Temps de	Gris-à-gris : 5 ms

réponse
Taille de pixel 0.2745 (H)mm x 0.2745(V)mm

INPUT SIGNAL
Fréquence Fh = 24 à 82 KHz ; Fv = 50 à 75 Hz
Synchronisation Synchronisation séparée/Synchronisation composite/SOG (Sync-on-Green)

COMPATIBILITY
PC Windows 7, Windows 8, Windows 10 certifié
Mac® Power Mac testé

CONNECTOR
Connectique numérique HDMI x 1 (compatible v1.4) DisplayPort x 1 (compatible v1.2)
Connectique analogique 1x VGA

SPEAKERS 2x 2 Watt

USB Up Stream : Type B x 1 Down Stream : Type A x 4

POWER
Alimentation Prise 3 broches (CEE22) x 1
Tension CA 100 à 240 V (universel), 50 ou 60 Hz
Consommation 21W
Optimisation 18W
Économie 15W

ERGONOMICS
Inclinaison 40 à -5 degrés
Rotation 120 degrés
Pivotement 180 degrés
Réglage en hauteur 0 à 130 mm

WALL MOUNT VESA® 100 mm x 100 mm

OPERATING CONDITIONS
Température 0 °C à 40 °C (32 °F à 104 °F)
(°C / °F)
Humidité 20 % à 90 % (sans condensation)

DIMENSIONS (W x H x D) (mm)
Physiques avec socle (mm) 549 mm (W) x 517 mm (H) x 202 mm (D)
Physiques sans socle (mm) 549 mm (W) x 326 mm (H) x 50 mm (D)
Emballage (mm) 604 mm (W) x 385 mm (H) x 224 mm (D)

WEIGHT
Net avec socle (kg) 5.82kg
Net sans socle (kg) 3.44kg
Brut (kg) 8.71 kg

REGULATIONS cTUVus, FCC-B, ICES003, Energy Star, EPEAT, CEC, S-mark, MX-CoC, Mexico Energy, CE, CE EMC, CB, RoHS, ErP, REACH, WEEE, TCO 7.0, EAC, UkrSEPRO, GS, BSMI, RCM, GEMS, VCCI, PSE, CCC, China RoHS, CEL

PACKAGE CONTENTS

Moniteur LCD Cordon d'alimentation Câble DisplayPort Câble USB 3.0 montant
Guide de démarrage rapide *Le contenu inclus peut varier d'une région à l'autre

Pour en savoir plus, rendez-vous sur : **www.viewsoniceurope.com**

Tous droits réservés par Copyright ViewSonic Corporation. Tous autres noms de sociétés et marques sont propriété de leurs sociétés respectives. E&EO. Les caractéristiques techniques et prix susceptibles de modifications sans préavis. Les images peuvent être utilisées seulement à des fins d'illustration. Pour en savoir plus consulter nos dispositions légales.