

# Impresionante rendimiento audiovisual con diseño inteligente

**ViewSonic**  
See the difference™ 

**PJD7830HDL**



El proyector Full HD LightStream™ PJD7830HDL cuenta con 3.200 lúmenes, una relación de contraste de 22.000:1, una resolución nativa de 1080p (1920 x 1080) y una relación de corto alcance 1,1-1,5 para pantallas más grandes en distancias más cortas. Entre sus opciones de conectividad flexible destacan las dos entradas HDMI, que además admiten llaves Wi-Fi opcionales. Las exclusivas tecnologías de círculo cromático de 6 segmentos SuperColor™ y de audio SonicExpert™ proporcionan el mejor rendimiento de color y sonido en su gama, mientras que un compartimento HDMI-MHL (Mobile High-Definition Link) oculto y una cubierta trasera para los cables completan el elegante diseño.



## Full HD 1080p ofrece la mejor calidad de imagen

El proyector cuenta con una resolución nativa Full HD 1080p (1920 x 1080) para lograr que las imágenes sean lo más claras y nítidas . Resulta perfecto para ver cualquier tipo de contenido personal de alta definición, como películas, vídeos, deportes, juegos y televisión. Además, numerosas aplicaciones empresariales, como de finanzas, medicina y diseño, requieren HD actualmente.



## **HDMI x 2 compatible con 3D**

Equipado con dos puertos HDMI, este proyector es perfecto para conectar cualquier dispositivo habilitado para HDMI, como portátiles, tabletas, consolas de juego y reproductores de DVD o Blu-ray. También admite imágenes 3D directamente de fuentes 3D.



---

## Pantallas más grandes a distancias más cortas

Una proyección con un alcance más corto de lo normal (1,1-1,5) permite proyectar imágenes de gran tamaño desde distancias cortas en salas pequeñas. Una lente de zoom óptico 1.36x ofrece flexibilidad de posicionamiento al crear pantallas un 26% más grandes sin necesidad de mover el proyector.



60"

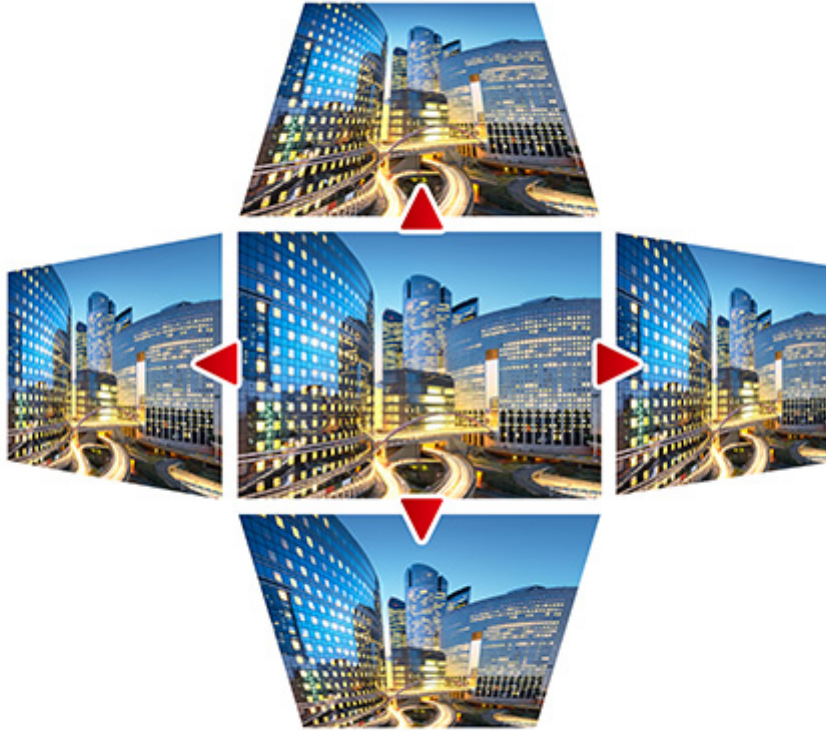
5 feet  
(1.5 meter)



---

## Imágenes perfectas

La corrección trapezoidal horizontal y vertical y una función de ajuste de las 4 esquinas eliminan las imágenes torcidas y distorsionadas, y permiten proyectar en cada momento una imagen perfectamente proporcionada.



---

## **Presentaciones (WiFi) inalámbricas (opcional)**

Convierta el proyector en una pantalla inteligente y proyecte de forma inalámbrica distintos tipos de material empresarial y de entretenimiento desde smartphones, tabletas y ordenadores (WPG-300 accesorio opcional).



---

## Elegante diseño con cubierta trasera para los cables

Con su acabado de textura de puntos, sus bordes curvados y su teclado táctil, este proyector LightStream destaca frente a la competencia. Un puerto HDMI-MHL oculto y la cubierta trasera para cables proporcionan seguridad y dan el toque final al ocultar los cables y los puertos que quedan a la vista.



---

## **SuperColor™ : los colores más precisos del mercado**

La tecnología patentada SuperColor™ de ViewSonic ofrece una paleta de colores más amplia que los proyectores DLP convencionales, con un rendimiento de color fiel a la realidad en cualquier condición de iluminación. El círculo cromático de 6 segmentos SuperColor™ maximiza el brillo, con un aumento del 15% o más con la mayor saturación del color respecto a otros dispositivos de su gama.





---

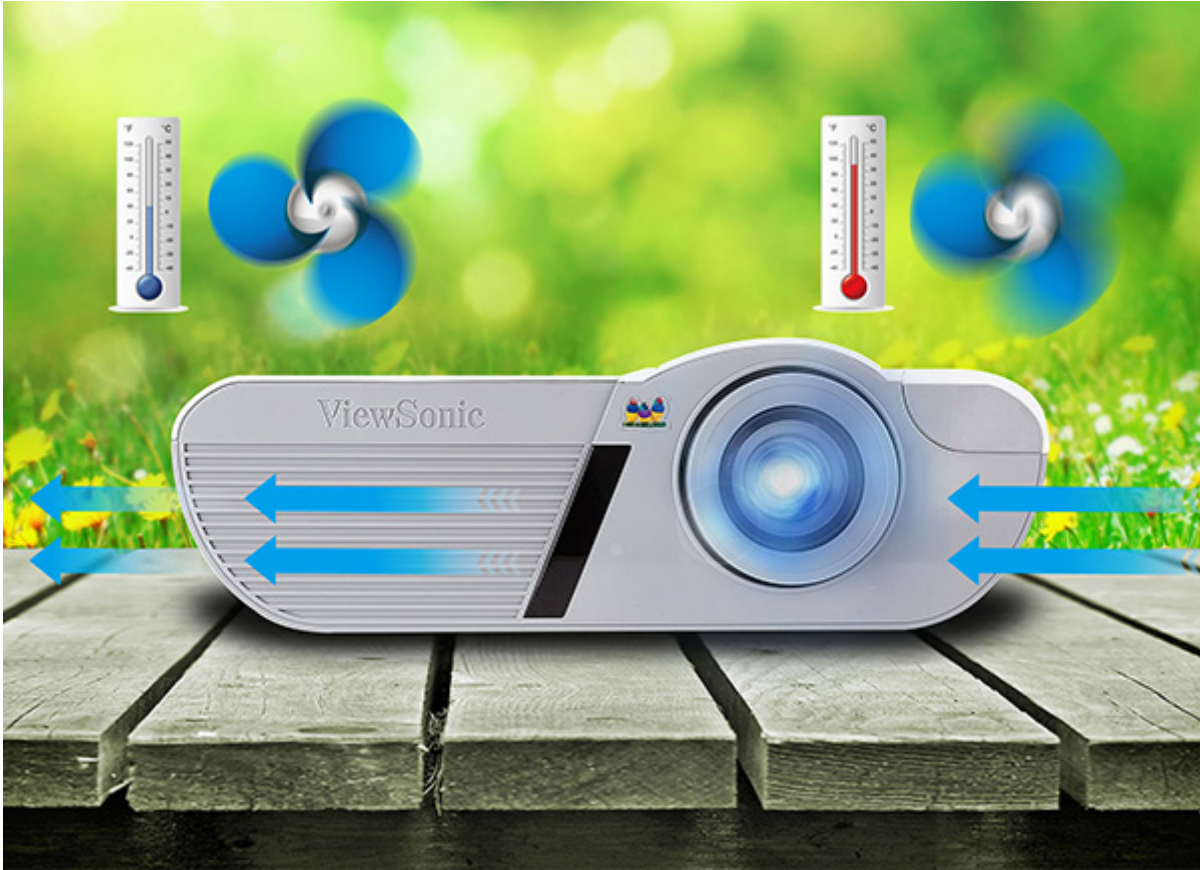
## Tecnología SonicExpert™ para el mejor sonido en su gama

La exclusiva tecnología SonicExpert de ViewSonic incorpora una cámara de altavoz con abertura y un amplificador más potente para lograr hasta siete veces más volumen y sin duda el mejor sonido en su gama.



## Funcionamiento silencioso

Un sistema de control del sensor térmico integrado y un gran ventilador mantienen el proyector refrigerado a la vez que minimizan de forma inteligente la velocidad del ventilador, reduciendo el ruido a tan solo 28 dB y ahorrando energía.

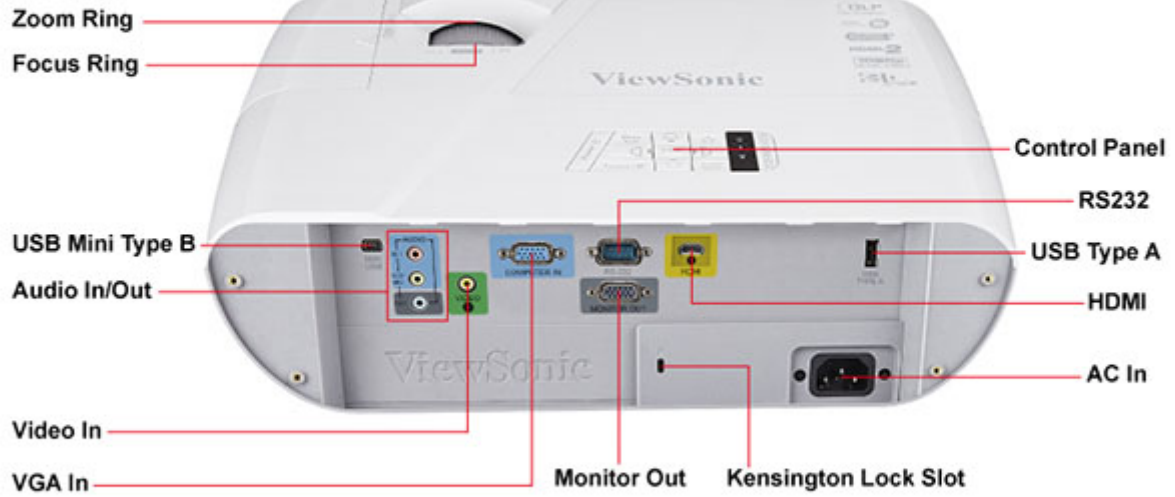
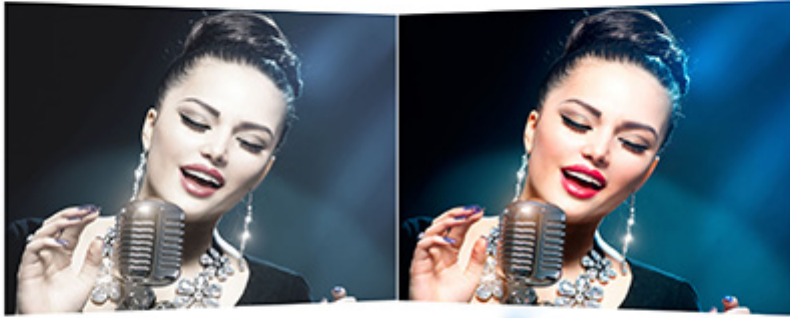


## Modos de color predefinidos fáciles de usar

Dotado de 5 modos de color predefinidos, los usuarios pueden elegir el que mejor se adapte a su material: Más brillante, Dinámico, Estándar, ViewMatch o Película.

Normal

ViewMatch® Color Mode



## Technical Specifications

---

### Especificaciones del producto

Resolución	HD 1080p (1920 x 1080)
Brillo (lúmenes ANSI)	3,200
Contraste (con relación de contraste dinámico)	22.000:1
Horas de vida de la lámpara (Normal / DynamicEco)	3.500 / 8.000
Relación de alcance en metros (Wide ~ Tele)	1,1 ~ 1,5
Zoom óptico	1.36x
Zoom digital	2.0x
Tamaño de pantalla	30" ~ 300"
Compensación de proyección	135% ± 5%
Colores de pantalla	1070 millones de colores
Corrección trapezoidal	+/- 30° (horizontal y vertical)
Ruido mín. (Normal / Eco)	32 dB / 28 dB
Altavoz	1 x 16W

### Conectividad de entrada

Entrada de HDMI	2 (1 es MHL)
Entrada de VGA	1
Entrada de vídeo componente	compartida con entrada de VGA
S-Vídeo	NA
Entrada de vídeo compuesto	NA
Entrada de audio (3,5 mm)	2
Entrada de audio (par RCA)	NA
USB tipo A	1
USB tipo B	NA
Mini USB	1 (firmware, control de ratón)
Entrada de micrófono (3,5 mm)	1 (compartida con entrada de audio 2)
Lector de tarjetas SD	NA

### Conectividad de salida

Salida VGA	1
Salida de audio (3,5 mm)	1

### Control

RS232 (9 clavijas)	1
Administración de redes (cable LAN)	NA
Gatillo de alimentación de 12 V	NA

<b>PC / Mac</b>	Transmisión de vídeo/audio	Sí (WPG-300 opcional)
	Visualización extendida/sobre espejo	Sí (WPG-300 opcional)
	Pantalla dividida en 4	Sí (WPG-300 opcional)
	Proyección 1 a muchos	NA
<b>iOS / Android</b>	Transmisión de archivos DOC (solo lectura)	Sí (WPG-300 opcional)
	Live CAM	Sí (WPG-300 opcional)
	Live Draw	Sí (WPG-300 opcional)
	Servicio de nube (Dropbox)	Sí (WPG-300 opcional)
	WiFi (banda única o banda dual)	Sí (WPG-300 opcional)
	Miracast	Sí (WPG-300 opcional)
	DLNA	NA
	Puente Ethernet	NA
	Transmisión de vídeo/multimedia	Sí (WPG-300 opcional)
<b>Características avanzadas</b>	Compatible con 3D (requiere gafas 3D PGD-350 opcionales)	Sí
	Interactivo (requiere PJ-PEN-003 opcional)	NA
	Modo de espera de bajo consumo	< 0,5 W
	3 s encendido / 0 s apagado	Sí
	Visualización inalámbrica	Opcional (WPG-300)
	Control de red	NA
	Visualización en red	NA
	Corrección trapezoidal automática	NA
	Microsoft Office Viewer	NA
	Temporizador de suspensión	Sí
	Temporizador de presentación	Sí
	Protección por contraseña	Sí
	Barra de seguridad	Sí
	Bloqueo de teclado	Sí
	Pantalla de inicio personalizada	NA
	DynamicEco / Modo película / Contraste	Sí / Sí / Sí
<b>Dimensiones y alimentación</b>	Dimensiones (an x pr x al)	362 x 231 x 109 mm
	Peso neto	2,8 kg
	Fuente de alimentación	100 ~ 240 V / 50 ~ 60 Hz

Consumo eléctrico 315W (máx.)

---

<b>Accesorios incluidos</b>	Cable de alimentación	1
	Cable VGA	1
	Cable HDMI	NA
	Mando a distancia (con pilas)	1
	Cubierta para los cables	1
	Guía de inicio rápido y CD	Sí
	Bolsa de transporte	NA

---

<b>Accesorios opcionales</b>	PGD-350 (1x gafas 3D)	Sí
	PJ-PEN-003 (2x lápices interactivos y módulo de infrarrojos)	NA
	PJ-WMK-401 (kit de montaje en pared para proyectores de alcance ultracorto)	NA
	PJ-WPD-200 (llave WiFi USB)	NA
	WPG-300 (llave WiFi HDMI-MHL)	Sí
	WPD-100 (llave WiFi USB)	NA
	WPG-370 (caja de presentación inalámbrica)	Sí

---

<b>Idiomas</b>	Menú en pantalla	Inglés, francés, español, tailandés, coreano, alemán, italiano, ruso, sueco, neerlandés, polaco, checo, chino tradicional, chino simplificado, japonés, turco, portugués, finés, indonesio, hindi, árabe
----------------	------------------	--

---

## **ViewSonic® Limited Warranty**

---

ViewSonic provides customers with the security of a manufacturers warranty against defected products. The type and duration of the applicable warranty service varies by product type, country of purchase and can also vary on an individual basis according to customer requirements agreed at time of purchase. The warranty will expire after the end of the warranty period.

---

For more product information, visit us at [www.viewsoniceurope.com](http://www.viewsoniceurope.com)

All rights reserved by ViewSonic Corporation. All other Corporate names and trademarks are the property of their respective companies. E&EO. All prices and specifications are subject to change without written notice. Images are for illustrative purpose only. Terms & Conditions Apply.