

- ViewBoard® Cast y Zoom preinstalados
- Reproductor multimedia USB
- Soporta el paso HDMI CEC
- Tecnologías eye-care para el cuidado de los ojos con filtro de luz azul y Flicker-free
- Compatibilidad de entrada HDMI, VGA, RS232, RJ45

La ViewSonic® CDE7500 es una pantalla 4K, Ultra HD de 75” con funciones de videoconferencia. Incorpora características excepcionales como la elevada nitidez y resolución de 3840 x 2160, un ángulo de visión muy amplio, 2 altavoces de 20 W y un software compartir archivos - que cumple con todos los requisitos de para una sala de juntas. El software preinstalado ViewBoard® Cast para compartir fácilmente contenidos y un Zoom que permite a múltiples usuarios, ya estén presentes o en línea, participar en la conferencia y compartir contenidos con cada uno de los restantes usuarios simultáneamente, transformando la pantalla CDE7500 en un centro de contenido dinámico. El procesador Dual-Core integrado de la pantalla con 16 GB de memoria interna permite al usuario reproducir contenido multimedia desde una unidad USB sin necesidad de PC, y las entradas HDMI y VGA facilitan la conexión con distintos dispositivos de alta definición. Las tecnologías eye-care: Flicker-Free y de Blue Light Filter protegen la vista y ofrecen una imagen cómoda para el ojo humano, desde el primer momento hasta el último.

## Resolución 4K Ultra HD

Con una resolución cuatro veces superior que la Full HD, esta pantalla Ultra HD 3840 x 2160 proporciona una impresionante experiencia visual con imágenes inmersivas, luminosas, claras y de tamaño natural.



## Lector multimedia USB integrado

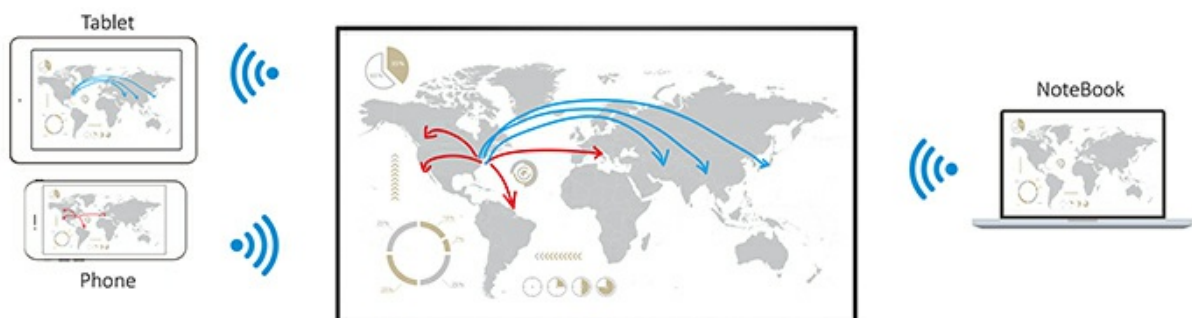
Esta pantalla cuenta con reproductor de medios integrado con una cómoda función de reproducción USB. Ahora es posible presentar rápidamente en pantalla fotos, música y vídeo a 1080p directamente desde una unidad USB, sin necesidad de PC.



---

## ViewBoard® Cast software para compartir contenido

ViewBoard® Cast es una aplicación para compartir contenidos de dispositivos móviles que permite transmitir contenido de 1080p a ViewBoard® desde el dispositivo de un usuario de forma inalámbrica o mediante una red cableada.

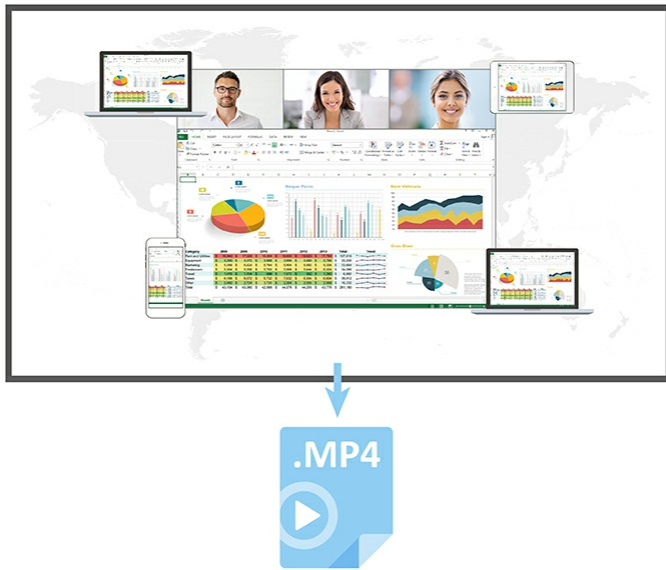


---

## Zoom

Zoom es una aplicación para conferencias que permite transmitir contenidos desde el dispositivo de un

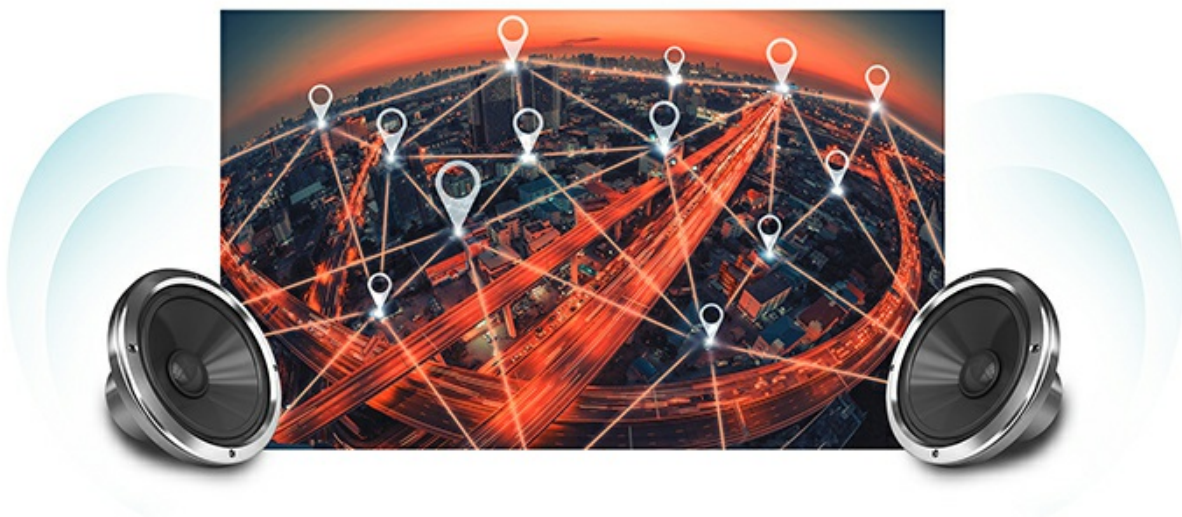
usuario a ViewBoard® por Internet o a través de un servicio inalámbrico internacional (incluidas redes de telefonía fija y smartphones). Admite hasta 10 participantes, permitiendo que cuatro de ellos transmitan contenido desde su ordenador portátil o smartphone.



---

## Sonido cristalino a través de dos potentes altavoces

El diseño del altavoz de 20 W ofrece un excepcional sonido, mientras que la combinación del impresionante contenido multimedia con efectos sonoros de alta calidad, ofrecen al público una impresión audiovisual duradera.



---

## HDMI CEC abre todo un mundo de posibilidades con HDMI

La funcionalidad HDMI CEC permite transmitir señales de control remoto a través del cable HDMI a los

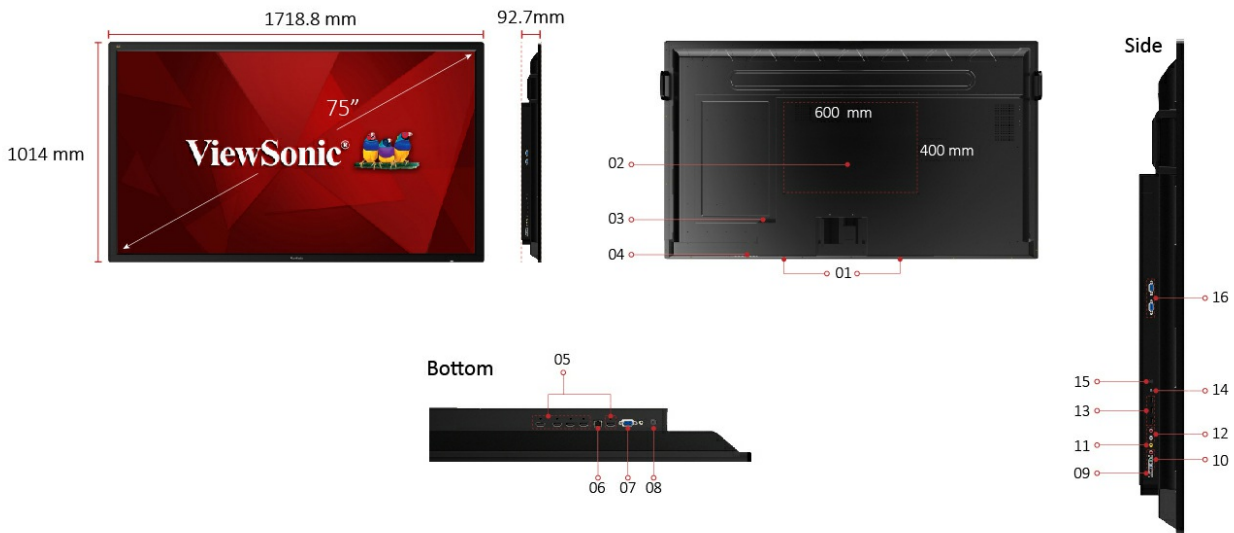
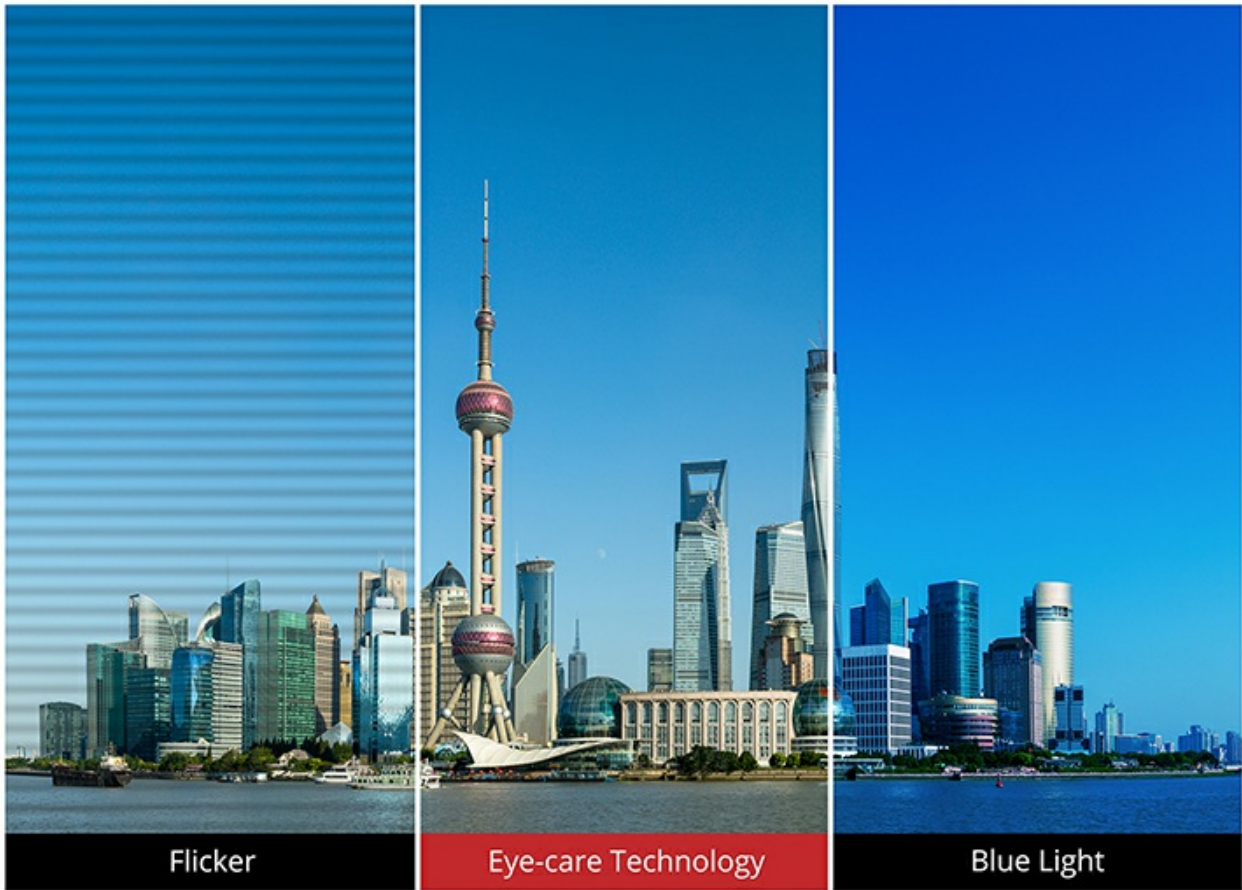
dispositivos conectados mediante HDMI. De esta manera es posible controlar reproductores de DVD, sistemas de sonido y otros dispositivos fuera de su vista directamente desde el controlador remoto de la pantalla y aumentar el rango de posibilidades de visualización.



---

## Visualización cómoda gracias a las tecnologías eye-care de protección de la vista

La pantalla incorpora las exclusivas tecnologías eye-care de protección de la vista: Flicker-Free y Blue Light Filter. Al eliminar casi por completo el parpadeo de la pantalla en todos los niveles de brillo mediante una fuente de luz LED constante y exposición reducida a la luz azul, la pantalla garantiza un mayor tiempo de visión y mayor confort de la vista para ver presentaciones y contenido multimedia.



1. Internal Speakers
2. VESA Compatible® Wall Mount 600 x 400 mm
3. AC In
4. Menu Controls
5. HDMI ports
6. LAN ports
7. VGA port

8. VGA-AUDIO
9. AV-OUT
10. YPbPr/YCbCr IN ports
11. AV-IN ports
12. AUDIO-IN port
13. USB ports
14. Headset port
15. SPDIF port
16. RS232 IN/OUT port

## Technical Specifications

---

<b>PANTALLA LCD</b>	Tamaño de pantalla	75"
	Tipo	Módulo TFT LCD con retroiluminación LED
	Tamaño de pantalla	1.649,66 (alt.) x 927,94 (anch.)
	Relación de aspecto	16:09
	Resolución	3840 x 2160
	Colores	1.070 millones de colores (10 bits)
	Brillo	450 nits (típ.) , 400 nits (mín.)
	Relación de contraste	1200:1 (typ.)
	Tiempo de respuesta	8 ms
	Ángulos de visión	H = 178, V = 178 (typ.)
	Retroiluminación	DLED
	Vida útil de la retroiluminación	30.000 horas mínimo
	Dureza	7 H
<b>Entrada</b>	HDMI	x 4
	RGB / VGA	x 1
	Audio	x 1
	CVBS (AV)	x 1
	YPbPr	x 1
	RS232	x 1
	Ranura PC	1 ranura PC (Intel OPS estándar) 1 SDM
<b>SALIDA</b>	HDMI	1 (para uno de HDMI1/2/3)
	Audio (salida auriculares)	x 1
	SPDIF	x 1
	RS232	x 1
<b>LAN</b>	RJ45	x 1
<b>USB</b>	2.0 Tipo A	2 (1 lateral, 1 superior)
	3.0 Tipo A	2 (laterales)
<b>SPEAKERS</b>		10W x 2
<b>PC INCORPORADO</b>	Procesador	Dual Core 1.5GHz ARM Cortex A53
	Memoria	2 GB DDR3

	Almacenamiento	16GB eMMC
<b>COMPATIBILIDAD</b>	VGA HDMI CVBS	Consulte la tabla de temporización 480i, 480p, 720p, 1080p, hasta 2160p 480i
<b>POTENCIA</b>	Tensión Consumo	100-240V CA amplia gama $\pm$ 10%, 50/60Hz $\pm$ 3 Hz 300W
<b>MONTAJE EN PARED</b>	VESA®	600x400 mm; Tornillo: M8 x 20 mm
<b>CONDICIONES DE USO</b>	Temperatura (°F/°C) Humedad	32°F a 104°F (0°C a 40°C) 10% a 90% (sin condensación)
<b>DIMENSIONES (An x Al x F) (mm)</b>	Físicas sin soporte (mm) Embalaje (mm)	1735,4 x 1014,0 x 93,2 mm 1990 x 1165 x 320 mm
<b>PESO</b>	Neto sin soporte (kg) Bruto (kg)	43,05 kg 65,40 kg
<b>REGULACIONES</b>	Estándar	cTUVus, FCC, MX-CoC, Mexico Energy, CE, CB, RoHS, ErP, REACH, WEEE, CCC, China Energy Label
<b>GARANTÍA</b>		*La garantía ofrecida puede variar según cada mercado
<b>CONTENIDO DEL PAQUETE</b>		1. Cable de alimentación (1,5 metros) x 4 (EU, AU, RU, EE. UU.) 2. Control remoto con baterías 3. Asistente en CD del manual de usuario

## ViewSonic® Limited Warranty

ViewSonic provides customers with the security of a manufacturers warranty against defected products. The type and duration of the applicable warranty service varies by product type, country of purchase and can also vary on an individual basis according to customer requirements agreed at time of purchase. The warranty will expire after the end of the warranty period.

For more product information, visit us at [www.viewsoniceurope.com](http://www.viewsoniceurope.com)

All rights reserved by ViewSonic Corporation. All other Corporate names and trademarks are the property of their respective companies. E&EO. All prices and specifications are subject to change without written notice. Images are for illustrative purpose only. Terms & Conditions Apply.